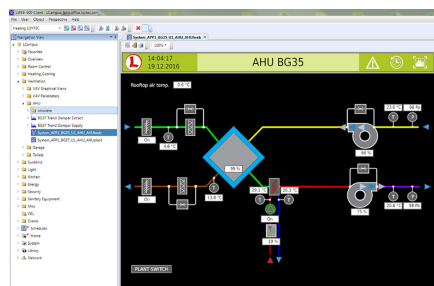
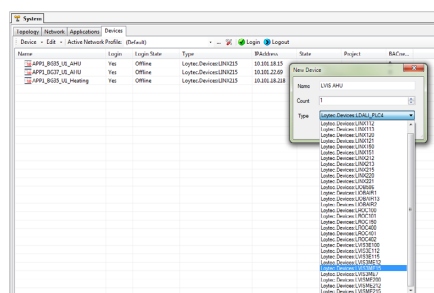
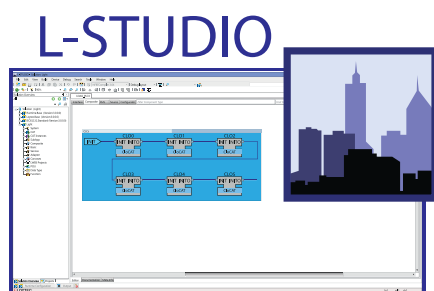


資料表 #89091125



## L-STUDIO 3

L-STUDIO 是開發與整合工具，使用於 LOYTEC 控制器的程式開發(如 L-INX 自動化伺服器，L-ROC 區域控制氣或可編輯程式的視覺化解決方案，如 LPAD-7)。L-STUDIO 結合大樓自動化的主要功能-程式開發，通訊與視覺化介面設計於單一工具。搭配LWEB-900 大樓管理系統，可將樓宇自動化的各階段-原型設計階段、程式開發階段、設定與維護階段都納入管理。

為了達到能源使用的有效性與區域舒適度的最高等級，必要將所有慣用的控制，融合成為單一自動化的程式中。L-STUDIO 可協助在有限的時間與成本效益下，開發出合適的應用程式，模板化圖形設計，可重複使用的程式庫與測試工具，能提高專案工程人員的效率。

### 程式編輯

L-STUDIO 了解你所使用的語言，從經過工業驗證的 PLC 語言 IEC 61131，事件導向的 IEC 61499，到使用 Node.js 與 Node-RED 的 IoT 程式，L-STUDIO 都能夠支援。

使用週期性執行的 IEC 61131 經典應用程式，例如鍋爐、空調箱或暖氣/冷氣空調控制程式，可以在L-STUDIO 中輕鬆地完成。LOYTEC 樓宇自動化程式庫提供許多應用範例，可做為程式人員開發的出發點。

區域控制的應用程式，可以使用 LOYTEC L-ROC 區域自動化程式庫。該程式庫提供 HVAC、燈光、窗簾以及現代居住空間需要的整合方案。區域自動化程式庫使用 IEC 61499 事件導向的開發方式，建立低延遲以及網路化的程式執行環境，減少傳統網路整合的需要。

### 通訊

L-STUDIO 邏輯區塊，稱為 CAT，可以包含通訊協議的物件，例如 BACnet 物件、OPC 標籤等。當 CAT 建立實例時，這些資料點也會自動建立，這個功能讓資料點與通訊協議資料能夠建立自動產生。CAT 也能包含警報、排程趨勢紀錄等物件，這些物件也能夠自動生成並連結到程式邏輯中。L-STUDIO CAT 支援所有 LINX 自動化伺服器的所有物件：BACnet、OPC XML-DA、Bluetooth、DALI、EnOcean、SMI、CEA-709、KNX、Modbus、M-Bus 以及其他正在開發中的通訊協議。

最先進的樓宇需要 IoT 服務，例如，取得大眾運輸系統(公車)資訊、辦公室育樂系統或樓宇資訊系統。這些都能使用 Node.JS 或 Node-RED 整合。這些整合可以讓傳統 PLC 程式，結合最新的網路技術。

### 視覺化

L-STUDIO CATs 可以包含圖形操作符號，可以讓資料以圖形方式呈現，並將邏輯物件以圖示方式檢視。例如，泵圖示、區域概觀，或整個設施的顯示。

這些圖形符號可以整合到圖形專案中，套用到 L-VIS 或 L-PAD 設備。圖形專案也可以使用 LWEB-802/803，透過電腦或手機的 LWEB-APP 檢視。所有視覺化功能都可以自由編輯，並支援所有的 LVIS 功能。

### 管理

L-STUDIO 專案可以匯入到 LWEB-900，所有設備資料與圖形頁面也會自動匯入。LWEB-900 的參數視景可以設定與優化由 L-STUDIO 建立的設備設定。LWEB-900 圖形視景搭配存取控制功能，提供樓宇維護人員與使用者一致的使用介面。

L-STUDIO 提供專案文件與版本管理功能。所有程式庫功能區塊可以產生 HTML 說明文件。程式庫也有版本管理功能，以二進位格式或程式碼的版本管理工具追蹤變更。

## L-STUDIO 3

## 支持的可編程控制器

控制器	可使用 L-STUDIO 進行編程 (IEC 61499)	可使用 L-STUDIO 進行編程 (IEC 61131-3)
LINX-153, LINX-154	■	■
LINX-215	■	■
LROC-400, LROC-401, LROC-402, LROC-800, LROC-102	■	-
LIOB-585, LIOB-586, LIOB-587, LIOB-588, LIOB-589	■	■
LIOB-590, LIOB-591, LIOB-592, LIOB-593, LIOB-594, LIOB-595, LIOB-596	■	■
LDALI-PLC2, LDALI-PLC4	■	■
LPAD7-31G2, LPAD7-31G3, LPAD7-31G4, LPAD7-41G2, LPAD7-41G3, LPAD7-41G4	■	■

## 支持的可配置設備

## 設備

LDALI-3E101-U, LDALI-3E102-U, LDALI-3E104-U
LDALI-ME201-U, LDALI-ME202-U, LDALI-ME204-U
LGATE-902, LGATE-952
LINX-102, LINX-103, LINX-202, LINX-203
LPAD7-30G2, LPAD7-30G3, LPAD7-30G4
LVIS7-32G1, LVIS7-32G2
LVIS12-32G1, LVIS12-32G2, LVIS12-32G3
LVIS15-32G1, LVIS15-32G2, LVIS15-32G3
LVIS-3ME7-G1, LVIS-3ME7-G2
LVIS-3ME12-A1, LVIS-3ME15-A1
LVIS-3ME15-G1, LVIS-3ME15-G2, LVIS-3ME15-G3

## 訂購編號

## 產品描述

L-STUDIO	可編程 LOYTEC 控制器的開發與整合平台
LTRAIN-LSTUDIO	L-STUDIO訓練 (3天)