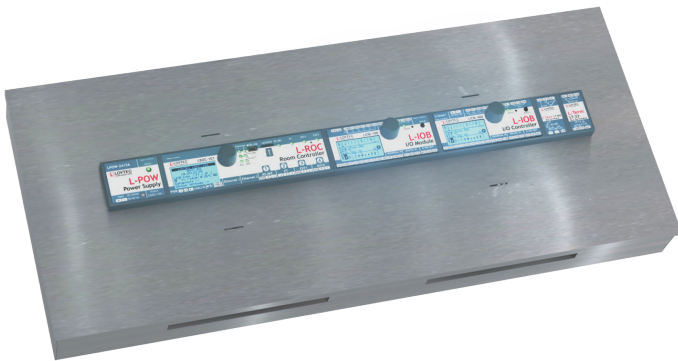
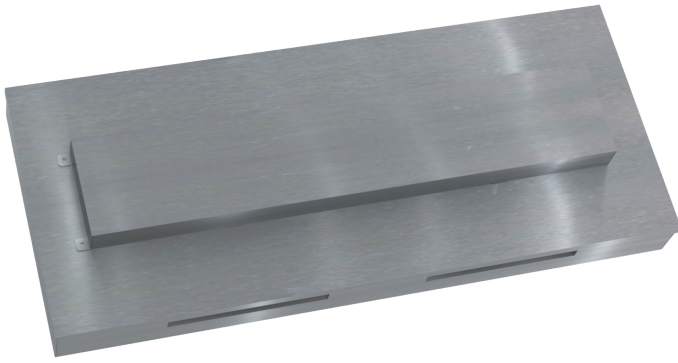


LBOX-600, LBOX-ROC1, LBOX-ROC2



藉由 L-BOX 系統配電箱，LOYTEC 可提供硬體組件的分散式安裝，例如：靈活的房間自動化系統 L-ROC。

對於房間區塊重覆出現的房間自動化工程專案，則其針對若干房間區塊所設計的硬體（例如：8 或 16 區塊，通常為 I/O 模組）則可安裝在 L-BOX 之上。L-BOX 通常安裝在中層天花板或雙層樓板之中。在該房間區塊中的場域組件的佈線（遮陽馬達，致動器閥門，窗戶觸點，等等）可以星形拓撲的方式連接到 L-BOX 之上。於 L-BOX 上，連接線均配有應力緩衝裝置，可直接連接到 I/O 模組之上。

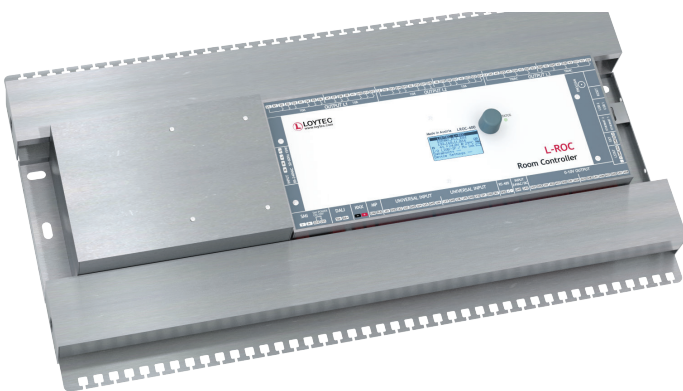
規格 LBOX-600

尺寸 (mm)	600 x 250 x 82 (長 x 寬 x 高), DIM049
安裝裝置	485 mm 長，頂軌 (35 mm 寬)，可用於設備的搭鎖式安裝 (EN 50022)
材料	金屬，DC01 Sendzimir 鍍鋅

訂購編號

產品描述

LBOX-600	L-BOX系統分類盒適用於房間自動化裝置, 600 x 250 x 82 (長 x 寬 x 高 in mm)
----------	--



LBOX-ROC1, LBOX-ROC2

LBOX-ROC1 以及 LBOX-ROC2 之設計旨在於能夠簡化 LROC-40x 房自動化專案的硬體安裝及佈線。

它包括內建端子及應力緩衝設置，可安裝在中層天花板或雙層樓板中。

LBOX-ROC2 與 LBOX-ROC1 具相同功能，但具內建式 60W 24 VDC 電源供應，而非 75mm DIN 導軌。

規格說明 LBOX-ROC1, LBOX-ROC2

尺寸 (mm)	519 x 280 x 71 (長 x 寬 x 高), DIM048
安裝裝置	適合於 LROC-400, LROC-401 或 LROC-402 房間控制器之安裝
材料	金屬，DC01 Sendzimir 鍍鋅
輸入電壓	100 - 240 V AC, 50 - 60 Hz (僅限 LBOX-ROC2)
電源電壓	24 V DC 60 W (僅限 LBOX-ROC2)

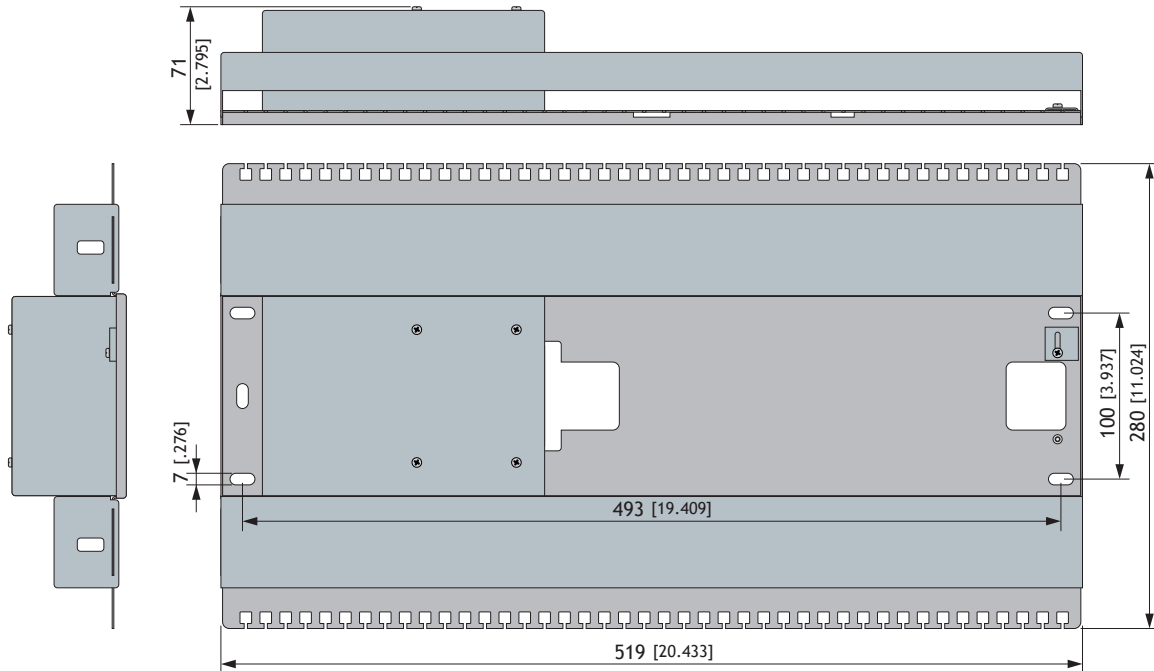
訂購編號

產品描述

LBOX-600	L-BOX系統分類盒適用於房間自動化裝置, 600 x 250 x 82 (長 x 寬 x 高 in mm)
LBOX-ROC1	LROC-40x房間控制器專用系統安裝盒, 519 x 280 x 71 (長 x 寬 x 高 mm)
LBOX-ROC2	LROC-40x房間控制器專用系統安裝盒, 60W, 24 VDC 電源供應

DIM048

LBOX-ROC1
LBOX-ROC2



DIM049

LBOX-600

Metal
DC01
Sendzimir
galvanized

	L	W	A	M	N
LBOX-600	600 [23.622]	250 [9.843]	485 [19.094]	400 [15.748]	160 [6.299]

M, N ... mounting hole dimensions, $\varnothing 8.0$ [0.315]

