

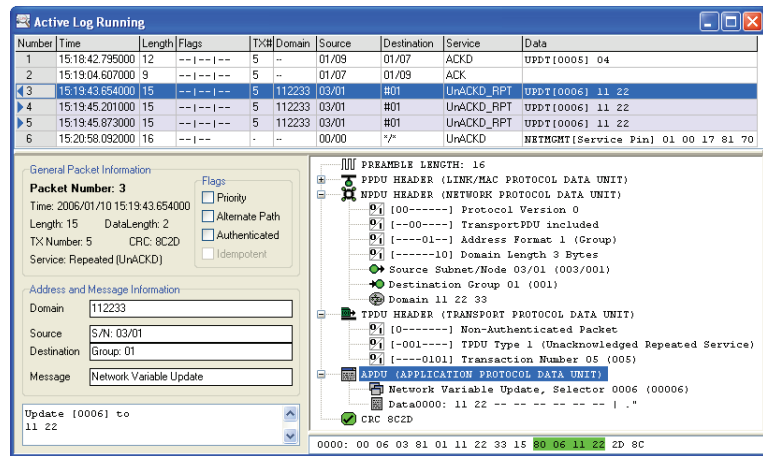
## LPA-SET-USB, LPA-IP, LPA-SW, LPA-IP-SW

資料表 #89044119



LOYTEC 協議分析儀 ( LPA ) · 適用於 LonMark 系統 · 可在 CEA-709 或 IP-852 網路上擷取所有資料封包 · 並在 PC 螢幕上顯示所有記錄的資料封包。LPA 軟體提供一套完整功能和方法 · 以供查看、篩選及分析資料封包直至位元層級。

長時記錄功能有助於找到網路上間歇性才發生的故障。若系統以基於 LNS 的工具進行配置時 · LPA 軟體可以瀏覽資料庫 · 以便顯示節點及網路變數名稱。連同所有配備了遠端網路介面 ( RNI ) 的 LOYTEC 裝置 · LPA 軟體甚至可從遠端雙絞線通道記錄資料封包。



僅需單擊鼠標 · 內建報表功能即可建立報表 ( 文字檔案 ) · 顯示被檢查通道的健康狀況 · 並就如何解決通道上問題給予提示及技巧。

直觀且易於使用的 LPA 軟體可在所有 LOYTEC 網路介面上運行。它在 NIC852 網路介面上則可支援遠端 LPA 功能。每個 LPA-SW 授權必須註冊給一個 LOYTEC NIC。



## LPA - CEA-709通訊協定分析器

# LPA-SET-USB, LPA-IP, LPA-SW, LPA-IP-SW

### 功能

- LonMark 系統中 CEA-709.1 資料封包的線上監視
- 封包解譯至位元層級
- 高解析度封包時間戳記
- 高階具體語境的封包過濾器及轉譯器操作
- 網址及變數轉化為符號名稱
- 進階的交易辨識
- 整合節點統計予所有偵測到的網域、子網、節點及群組
- 廣泛的封包統計信息 ( 短封包 · CRC 錯誤 · 封包/秒 · 等等 )
- 統計報表功能 · 包括提示和技巧以使用於解決網路問題
- 統計報表插件介面 · 以進行統計報表的本地化及客製化
- 頻寬利用率及封包錯誤的趨勢記錄
- LNS® 資料庫解譯
- SNVT 、網路管理及診斷信息的解讀
- 以 ISO 及美制系統顯示 SNVT
- 長期封包記錄的能力及封包協議錯誤的追蹤
- 具遠端 LPA 功能 (需 LPA-IP, LPA-SET-USB 或 LPA-IP-SW 加上 NIC852) 與 L-IP, NIC709-IP, LVIS-3E100, LVIS-3ME7-Gx, LVIS-3ME12-Ax, LVIS-3ME15-Ax, LVIS-3ME15-Gx, LINX-10x, LINX-11x, LINX-12x, LINX-15x, LROC-10x, LGATE-902, LGATE-95x

### 規格

LPA-SW 搭配使用	NIC709-USB100, NIC709-IP3E100C, NIC709-IP1E100C
LPA-IP-SW 搭配使用	NIC852, NIC852-SW
作業系統	Windows 7, Windows 8, Windows 10, Windows Server 2003 (32-位元), Windows Server 2008, Windows Server 2012, Windows Server 2016, Windows Server 2019

訂購編號	產品描述
LPA-SET-USB	包含: 網路介面NIC709-USB100與NIC852 網路介面NIC709-USB100與NIC852 通訊協定分析軟體LPA-IP-SW適用於CEA-852網路 · 註冊於NIC852 通訊協定分析軟體LPA-SW適用於CEA-709網路 · 註冊於NIC709-USB100
LPA-USB	包含: 網路介面NIC709-USB100 通訊協定分析軟體LPA-SW適用於CEA-709網路 · 註冊於NIC709-USB100
LPA-IP	IP-852 通道通訊協定分析器包含: 網路介面NIC852 通訊協定分析軟體LPA-IP-SW適用於CEA-852網路 · 註冊於NIC852
LPA-SW	通訊協定分析軟體適用於CEA-709網路, 不含NIC709需另外加購
LPA-IP-SW	通訊協定分析軟體適用於IP-852, 支援遠端LPA, 不含NIC852需另外加購