



LOYTEC Focus



Soluzioni di visualizzazione

Controllo a portata di "tocco"

2020

Italiano



LOYTEC
A Delta Group Company

INDICE



L-VIS Touch Panels

Touch Panels di Qualità	5
Design Moderno	6 - 7
Funzioni di Gestione Incluse	8 - 9
Impostazioni Utente e Consumo di Energia	10 - 11
Corporate Design - Usabilità ed Eleganza	12 - 13
L-VIS Parla la tua Lingua	14 - 15
Per Molteplici Applicazioni	16
L-VIS in Ambienti Ospedalieri	16 - 17
Internet delle Cose - IoT	18 - 19
Visualizzazione al Massimo Livello	20
Specifiche	21

MASTHEAD

L-FOCUS è una brochure informativa sulle soluzioni LOYTEC per la room automation.

Proprietario, editore e responsabile per il contenuto:

LOYTEC electronics GmbH, Blumengasse 35, 1170 Vienna, Austria, www.loytec.com

Crediti: Shutterstock – naKornCreate, AboutLife, LI CHAOSHU, PlusONE, Dean Drobot, Monkey Business Images, Suwin, Gyn9037, Alexey Kashin, ImageFlow, Ondrej Prosimky, Freepik – Nensuria, Tirachard.

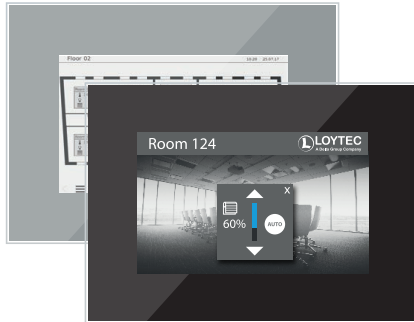


L-STAT Termostato ambiente

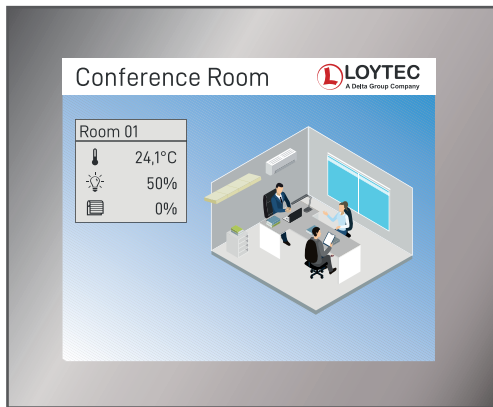
La nuova dimensione del Controllo Ambienti	22 - 23
Tecnologia per i Vostri Sensi	24 - 25
Colora le tue Giornate	26 - 27
I modelli L-STAT	28
Scegli la Configurazione dei pulsanti	28
Scegli il tuo Design con L-STAT-CUSTOM	29

L-WEB Sistema di Gestione degli Edifici

LWEB-900 Sistema integrato di gestione degli edifici	30 - 31
LWEB-802 / LWEB-803 Interfaccia Web	30 - 31



L-VIS 7"



L-VIS 12"



L-VIS 15"

Touch Panels di Qualità

I Touch Panel L-VIS sono ideali per la visualizzazione e la gestione di varie applicazioni della building automation. È possibile utilizzare i Touch Panel sia per visualizzare il sistema di automazione dell'edificio che come unità ambiente. Essi rappresentano inoltre una valida scelta per operare sale conferenze ed aree di accoglienza.

L-VIS colpisce per il suo design senza tempo, l'integrazione armonica all'interno di ambienti moderni e storici ed un'interfaccia estremamente intuitiva. Con uno spazio di installazione ridotto e un consumo minimo, L-VIS garantisce un'installazione facile e veloce in ogni ambiente.

I pannelli supportano contemporaneamente BACnet, LON, Modbus e OPC per gestire al meglio tutte le funzionalità del sistema di gestione dell'edificio. Sono disponibili i seguenti modelli di Touch Panel L-VIS:

- 7" L-VIS Touch Panel, 800 x 480, 262 144 colori, pannello in vetro senza telaio e schermo tattile capacitivo,
- 12.1" L-VIS Touch Panel, 800 x 600, 262 144 colori, cornice in alluminio anodizzato,
- 15" L-VIS Touch Panel, 1024 x 768, 262 144 colori, cornice in alluminio anodizzato oppure pannello in vetro senza telaio e schermo tattile capacitivo.



Design Moderno

I touch panel L-VIS esaltano il funzionamento e la visualizzazione di un sistema di automazione a nuovi livelli. La forma moderna del design in vetro senza cornice e la retroilluminazione dimmerabile garantiscono una soluzione ideale per architetti e designer. L-VIS ha un aspetto elegante e si adatta perfettamente alle condizioni di qualsiasi ambiente. Tecnologia e design si fondono in modo armonico, consentendo possibilità arti-

stiche illimitate per la visualizzazione in ambienti residenziali o sale riunioni. È inoltre possibile sviluppare interfacce operative per edifici con ambienti adibiti all'uso di macchinari industriali in modo semplice ed intuitivo; così come creare progetti funzionali ed informativi per ambienti ospedalieri con specifiche caratteristiche. Design semplici e puliti si adattano anche a variazioni e modifiche negli ambienti.





會議室
Meeting Room

Funzioni di Gestione Incluse

L-VIS ha funzioni complete per la gestione di allarmi, programmazione oraria, storici (AST™) e notifica e-mail. È possibile sviluppare programmi per la gestione delle tapparelle, l'impostazione della temperatura, per dimmerare le luci e per altre

molteplici funzioni. Le regolazioni sono intuitive e facili da eseguire direttamente sul pannello o mediante funzionamento in remoto tramite PC o dispositivi mobili.

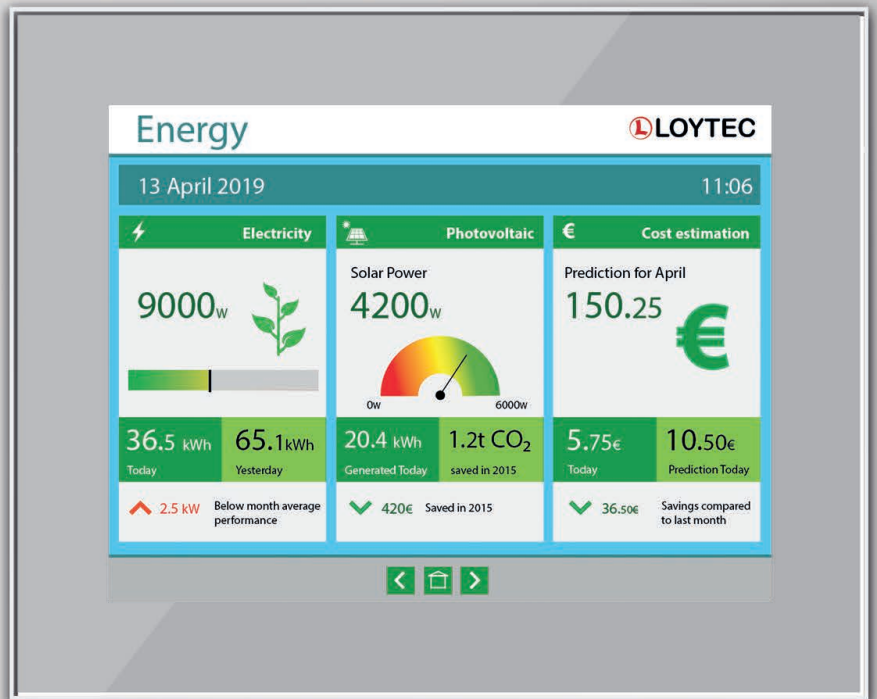


Impostazioni Utente e Consumo di Energia

Il monitoraggio degli indicatori chiave di prestazione (KPI) di tutte le funzioni di controllo ambiente su un touch panel L-VIS fornisce un feedback immediato agli utenti sul consumo energetico di riscaldamento, raffrescamento e di dispositivi elettrici utilizzando una semplice icona semaforo. Un errata impostazione del setpoint può causare una dispersione del consumo energetico. Premendo un solo pulsante

sull'L-VIS, è possibile richiamare la modalità automatica più efficiente dal punto di vista energetico per tutte le funzioni di controllo della stanza. Ciò consente di risparmiare una notevole quantità di energia ed aiuta a comprendere il controllo dell'automazione degli ambienti anche senza background tecnico.





Conference Room



Room 01

	24,1°C
	50%
	0%



Corporate Design

Il Corporate Design in un edificio implica requisiti specifici da parte del cliente per quanto riguarda l'aspetto di elementi visibili in tutto l'edificio, comprese le interfacce grafiche per l'utente per il controllo degli ambienti. I modelli L-VIS semplificano

notevolmente il processo di progettazione per i singoli clienti. I modelli creati in questo processo possono essere riutilizzati per una distribuzione coerente o modificati per altri progetti.

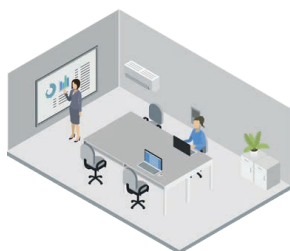
User Friendly ed elegante

Scopri quanto può essere facile il controllo degli edifici. Il display touch capacitivo e le pagine grafiche specifiche dell'utente consentono di creare concetti operativi facilmente comprensibili. I progetti L-VIS sono altamente interattivi e

semplici da utilizzare, suscitando risposte emotive positive agli utenti, i quali possono gestire processi altamente tecnici in modo invitante e soddisfacente.



Edificio per uffici

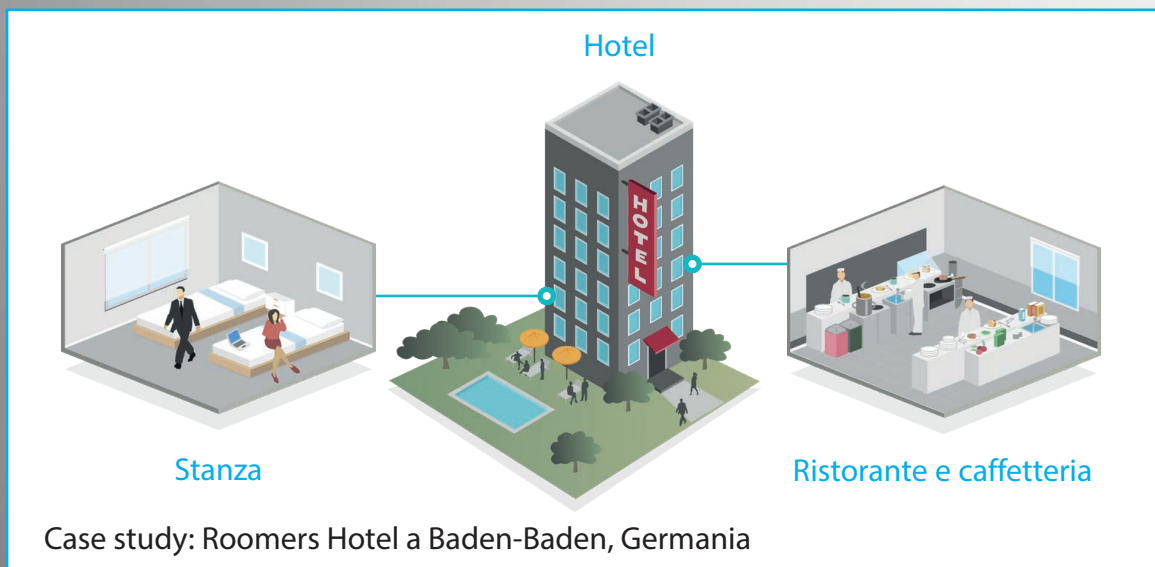
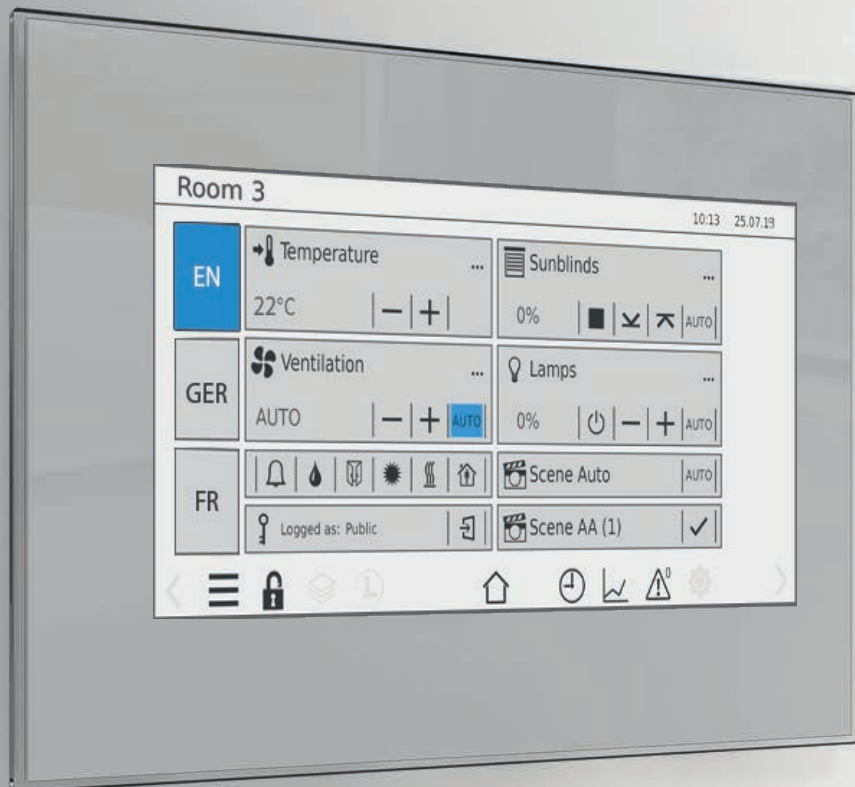


Sala conferenze



Ufficio

Case study: WINX Tower a Francoforte, Germania



L-VIS Parla la tua Lingua

I touch panel multilingue per il settore alberghiero sono oramai diventati un requisito fondamentale. È possibile effettuare la selezione della lingua nel momento in cui un ospite arriva alla reception, oppure automaticamente dal sistema di gestione o dall'ospite quando entra per la prima volta nella stanza.

Il trasferimento dell'unità di misura da Celsius a Fahrenheit è un processo intuitivo. Ciò offre ulteriore comfort all'ospite, dato che non è necessario informare la reception per questa tipologia di modifiche.

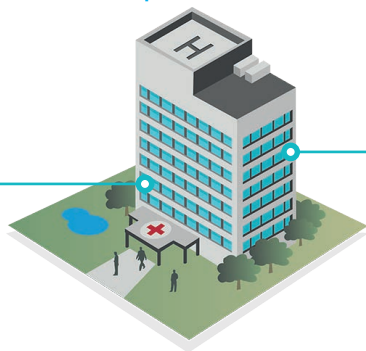




Struttura
ospedaliera



Stanza di degenza



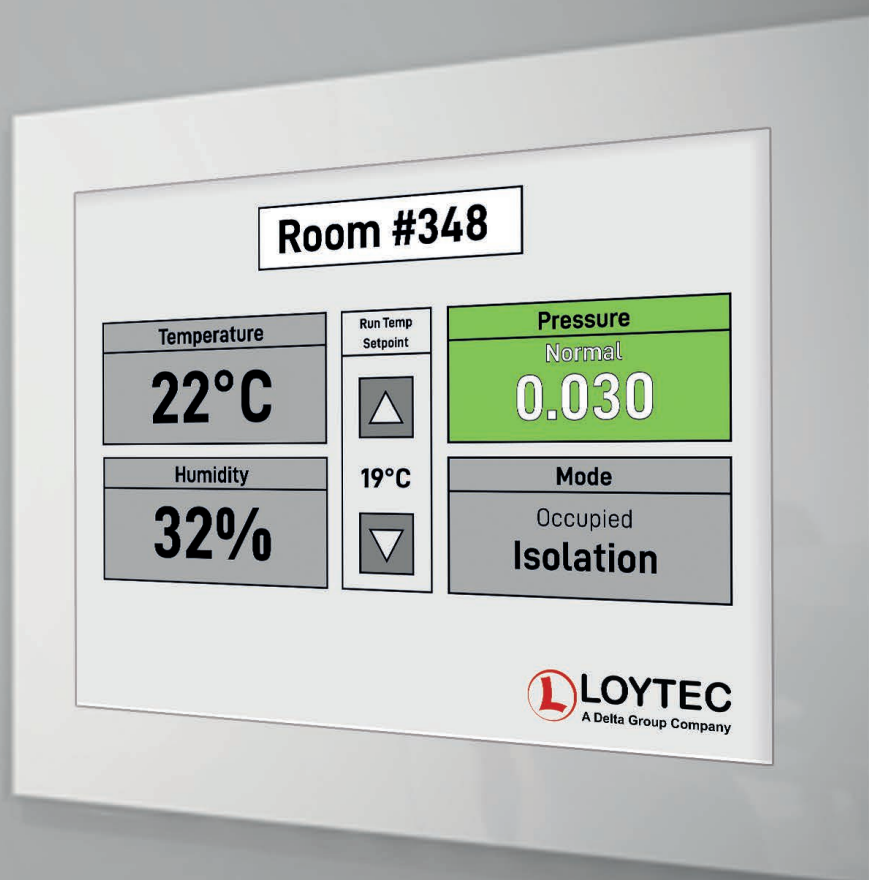
Caffetteria

Case study: Ryghospitalet a Copenhagen, Danimarca

Per Molteplici Applicazioni

I Touch Panel L-VIS si trovano in una vasta gamma di applicazioni, dalle stanze agli edifici e alle attrezzature. Scuole, strutture per eventi, hotel ed edifici per uffici possono essere completamente gestiti con semplicità.

L-VIS può controllare qualsiasi tipo di ambiente, da ambienti operativi a stanze antisettiche, da sale conferenze ad ambienti domestici. L-VIS, se installato in contesti industriali, garantisce il corretto funzionamento delle apparecchiature.



L-VIS in Ambienti Ospedalieri

I dispositivi L-VIS con pannello in vetro senza cornice possono essere utilizzati in camere di degenza, sale operatorie e in cucine con alti livelli di umidità o specifici requisiti di asetticità.



Se è possibile controllarlo tramite un'applicazione,
è possibile integrarlo nel sistema di automazione
dell'edificio





Internet delle Cose - IoT

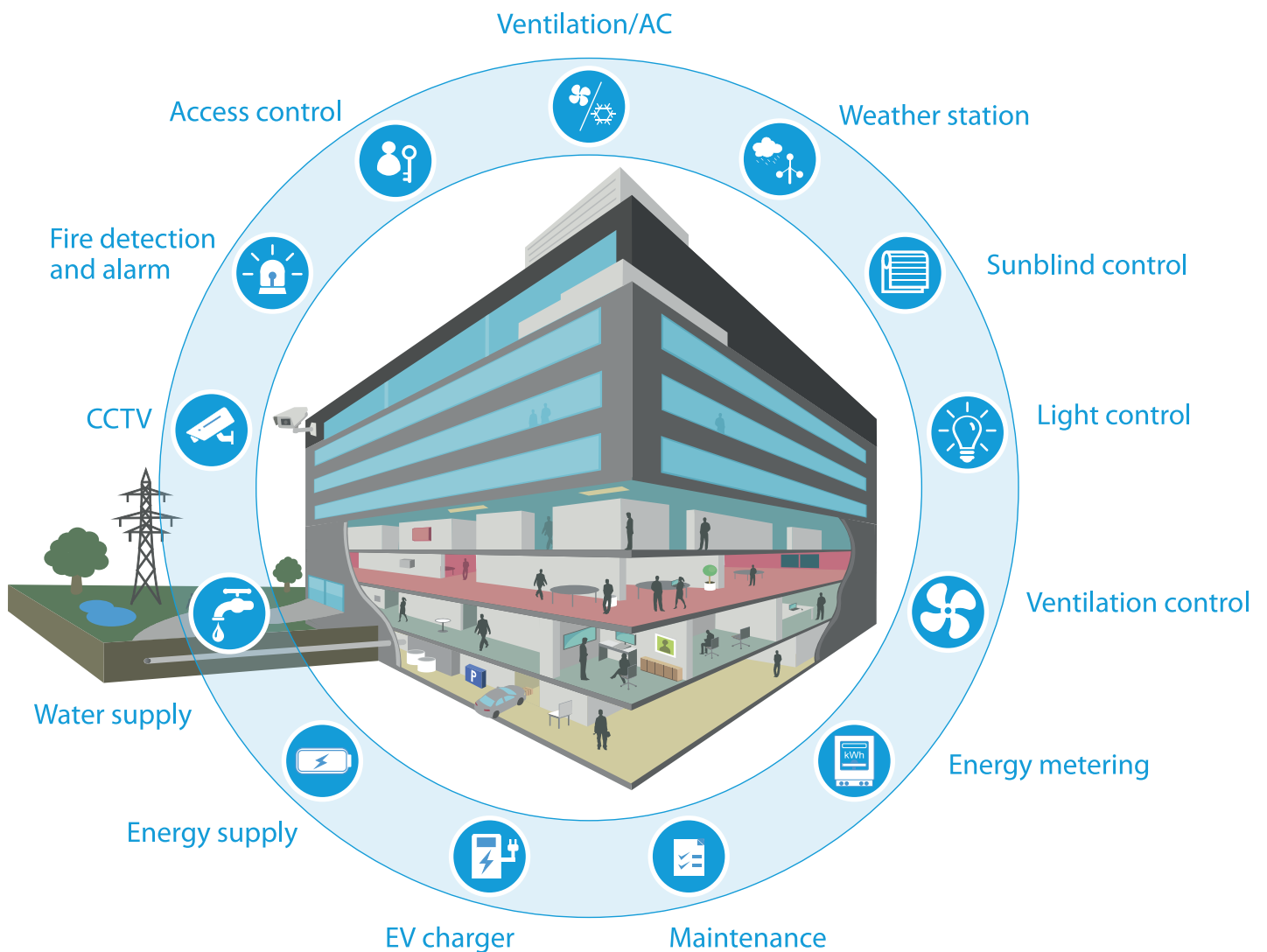
L'Internet delle Cose ha introdotto una serie di dispositivi con interfacce web-based, come proiettori multimediali, sistemi A/V, Smart-TV e lampade intelligenti.

L'innovativa integrazione IoT di LOYTEC basata su JavaScript consente di integrare tutti questi dispositivi.

I diversi scenari per apparecchiature multimediali, illuminazione, oscuramento, temperatura ed altri dispositivi possono essere abilitate da un singolo pulsante del touch panel. In una sala riunioni, la programmazione oraria può essere fornita da calendari web o sistemi di prenotazione.

Visualizzazione al Massimo Livello

L-VIS offre il controllo completo di edifici e locali in modo adeguato all'ambiente circostante. Nessun altro sistema di visualizzazione è paragonabile al suo livello di raffinatezza nel design.



Specifiche



L-VIS 7"

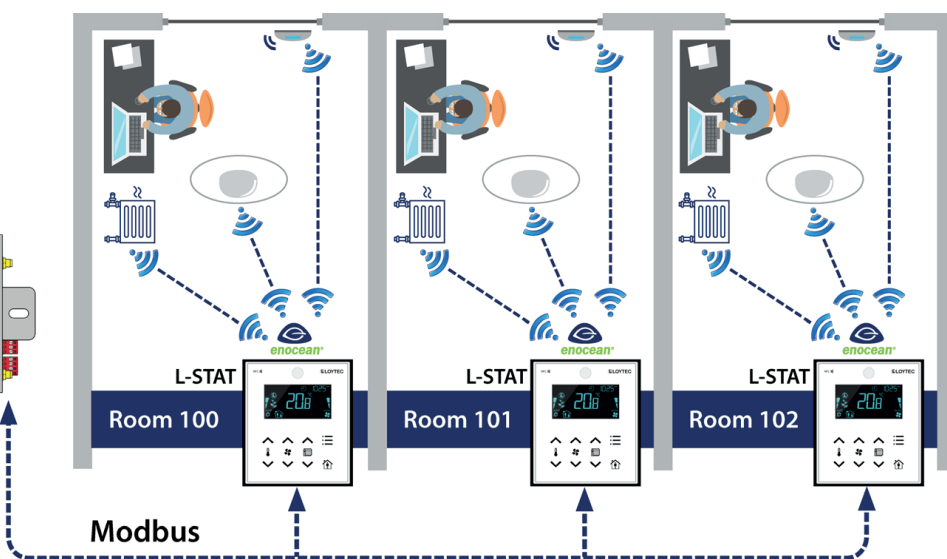
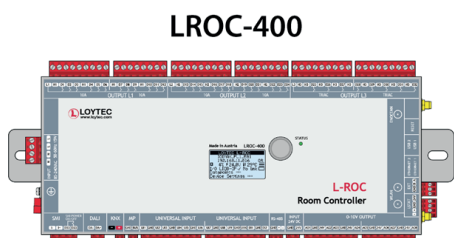


L-VIS 12"



L-VIS 15"

	LVIS-3ME7-Gx	LVIS-3ME12-Ax	LVIS-3ME15-xx
Display	7" (178 mm)	12.1" (307 mm)	15" (381 mm)
Dimensioni (mm)	223.5x162x65 (LxPxA)	329x268.3x65 (LxPxA)	394x318x65 (LxPxA)
Risoluzione display	800 x 480, 262 144 colori	800 x 600, 262 144 colori	1024 x 768, 262 144 colori
Alimentazione	24 VDC, 2.5 W, Con retroilluminazione: 5 W	24 VDC, 4 W, Con retroilluminazione: 10 W o 85-240 VAC, 7 W, Con retroilluminazione: 13 W	24 VDC, 4 W, Con retroilluminazione: 10 W o 85-240 VAC, 7 W, Con retroilluminazione: 13 W
Interfacce	2 x Ethernet (100Base-T), Switch: OPC UA (server) e OPC XML-DA (server, client), LonMark IP-852, BACnet/IP, Modbus TCP (Master o Slave), HTTP, FTP, SSH, HTTPS, SMTP, NTP, VNC 1 x TP/FT-10 1 x RS-485 (ANSI TIA/EIA-485): BACnet MS/TP o Modbus RTU (Master o Slave) 2 x Input digitali 1 x Interfaccia digitale fino a 4 sensori L-TEMP1 2 x USB-A: (LVIS-3ME15-Gx solo 1 x USB-A) WLAN (necessita di LWLAN-800), LTE (necessita di LTE-800) 1 x USB-B (PC), cassa stereo, necessita di uscita audio		
Condizioni operative	+10 °C a 40 °C, 10-90 % RH, non condensante		
Gradi di protezione	Fronte: IP54 / Retro: IP10		
Tipologie di dispositivo	LVIS-3ME7-G1: Grigio, pannello frontale in vetro senza cornice e schermo capacitivo LVIS-3ME7-G2: Nero, pannello frontale in vetro senza cornice e schermo capacitivo	LVIS-3ME12-A1: Cornice in alluminio con finitura anodizzata	LVIS-3ME15-A1: Cornice in alluminio con finitura anodizzata LVIS-3ME15-G1: Grigio, pannello frontale in vetro senza cornice e schermo capacitivo LVIS-3ME15-G2: Nero, pannello frontale in vetro senza cornice e schermo capacitivo LVIS-3ME15-G3: Bianco, pannello frontale in vetro senza cornice e schermo capacitivo



L-STAT-CUSTOM offre supporto EnOcean su richiesta.

La nuova dimensione del Controllo Ambienti

L-STAT è un dispositivo di controllo degli ambienti con un look moderno e minimalista che si adatta a qualsiasi design di interni. È direttamente collegato ad un controllore LOYTEC tramite un'interfaccia a protocollo aperto.

Fino a 16 dispositivi L-STAT possono essere collegati ad un controllore. L-STAT è dotato di un display LCD a segmenti con retroilluminazione RGB con colore regolabile, che garantisce la linearità dei colori del design con l'ambiente circostante. Otto pulsanti a sfioramento capacitivi vengono utilizzati per scorrere i valori dei sensori, visualizzare i parametri e regolare i setpoint. Inoltre, è possibile collegare quattro pulsanti esterni.

A seconda della versione, i sensori interni dell'L-STAT misurano la temperatura, l'umidità, il punto di rugiada, la luce ambientale, l'occupazione e il livello di CO2 dell'aria. Inoltre possono essere visualizzate nel display data, ora, ed attuale livello di eco-compatibilità sotto forma di foglie.

Il feedback acustico per i pulsanti a sfioramento può essere utilizzato per indicare allarmi e stati di errore. Per impedire modifiche non autorizzate, vengono forniti due livelli di accesso (utente finale, integratore di sistema). Ultimo ma non meno importante, L-STAT è dotato di un ricevitore a infrarossi incorporato per un comodo controllo tramite telecomando.





Telecomando L-RC1

Controllo remoto

Con il ricevitore a infrarossi incorporato, i dispositivi remoti possono essere utilizzati per gestire comodamente la stanza.

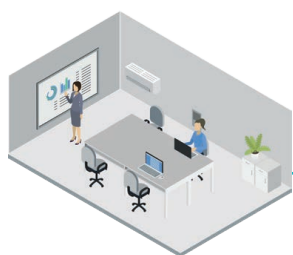
Tecnologia per i Vostri Sensi

L-STAT è il dispositivo di controllo degli ambienti sviluppato per gestire occupazione, temperatura, umidità, misurazione dell'aria e interazione

dell'utente. L-STAT si adatta al comportamento dell'utente e offre un'esperienza sicura e confortevole.



Edificio per uffici



Sala conferenze



Ufficio

Case study: Austria Campus a Vienna, Austria






Colora le tue Giornate

I pannelli operatore L-STAT offrono un display LCD a colori regolabile. Gli occupanti possono essere avvisati di varie condizioni attraverso un colore specifico, o possono impostare un colore in base alle preferenze dell'utente.

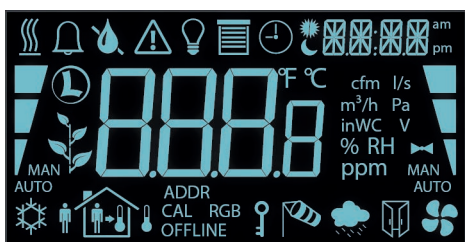
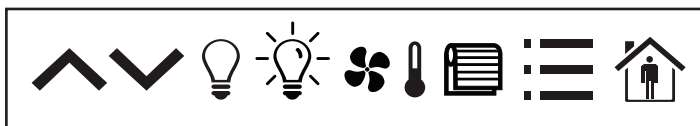


I modelli L-STAT

	LSTAT-800	LSTAT-801	LSTAT-802
L-STAT è disponibile in 3 modelli, 2 cover anteriori e 6 possibili layout dei pulsanti.			
Sensore di temperatura	✓	✓	✓
Sensore umidità	✓	✓	✓
Ricevitore infrarossi	✓	✓	✓
Rilevatore di presenza	✗	✓	✓
Sensore CO ₂	✗	✗	✓
EnOcean	opzionale		

Scegli la configurazione dei pulsanti

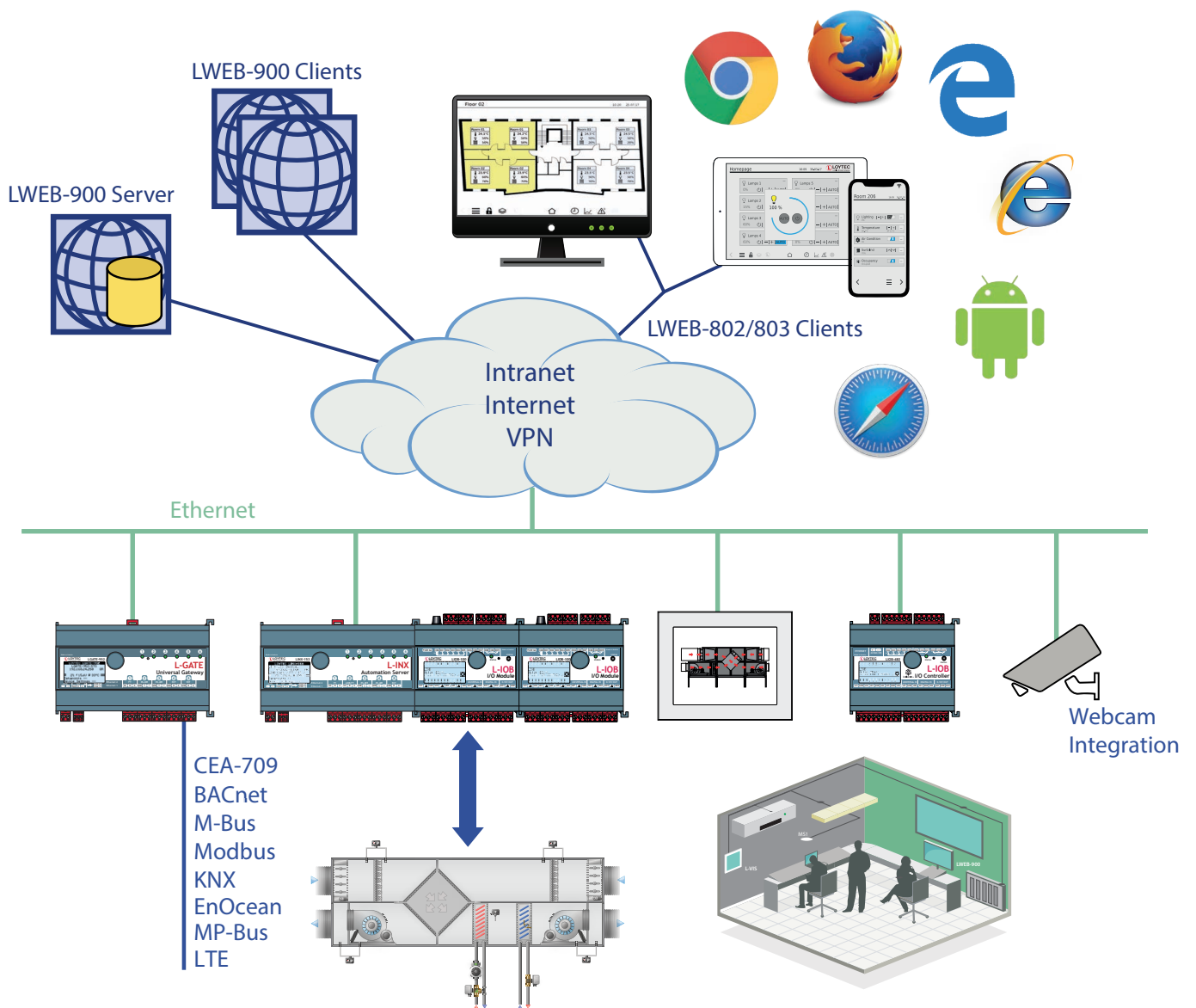
Sono disponibili 8 pulsanti configurabili che soddisfano le esigenze delle singole funzioni di controllo della stanza, inclusi setpoint della temperatura, controllo dell'illuminazione, controllo degli oscuranti e ventilazione. Scegli la tua configurazione!



Design essenziale con L-STAT-CUSTOM

Il termostato smart L-STAT-CUSTOM offre infinite possibilità per il design del pannello frontale e per la disposizione dei pulsanti. Che si tratti di scuole, aeroporti, fabbriche o musei, L-STAT offre il design perfetto per il tuo singolo termostato d'ambiente. Con L-STAT-CUSTOM puoi persino creare il design dei tuoi pulsanti sensore.





L-WEB Sistema di Gestione degli Edifici

Il sistema L-WEB è una potente piattaforma per la gestione degli edifici distribuiti di qualsiasi dimensione. La massima flessibilità e scalabilità si ottiene attraverso l'architettura client / server LWEB-900 in

combinazione con i dispositivi LOYTEC distribuiti come i server di automazione L-INX e i controller d'ambiente L-ROC.

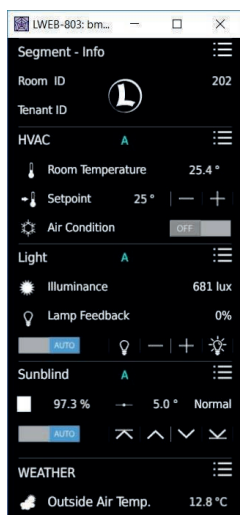
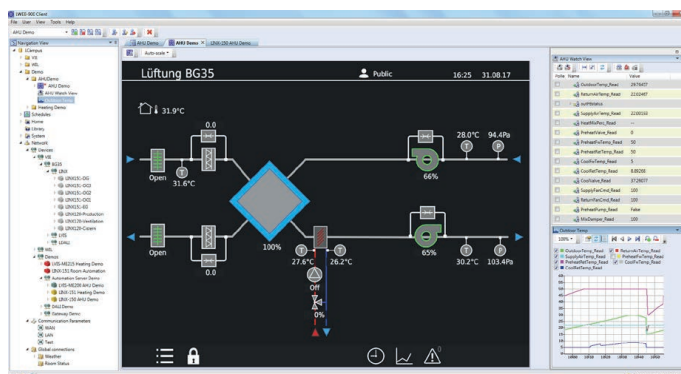
Il sistema L-WEB fornisce:

- Visualizzazione di pagine grafiche personalizzate con contenuto dinamico da un browser Web standard
- Analisi e archiviazione di dati a lungo termine
- Gestione di orari distribuiti
- Gestione allarmi
- Organizzazione di parametri di sistema e data points
- Gestione e aggiornamenti dei dispositivi per tutti i prodotti LOYTEC
- Segnalazione, ad es. per documentare il consumo di energia di un edificio
- Integrazione di webcam
- Funzionalità Multi-site

Sistema integrato di gestione degli edifici LWEB-900

Più utenti possono utilizzare contemporaneamente le funzioni di sistema su diversi PC. LWEB-900 offre funzionalità complete di gestione utenti e tracciamento delle risorse. Le funzioni di allarme, scheduling e trending (AST™) distribuite ai dispositivi LOYTEC vengono automaticamente sincronizzate con il server LWEB-900.

Le funzioni AST™ sono pronte laddove siano necessarie nell'automazione degli edifici e sono completamente integrate nel sistema L-WEB.



LWEB-802/803 Interfaccia Web

È possibile creare grafiche personalizzate per attività specifiche, e sono disponibili interfacce per utenti diversi tramite dashboard LWEB-803, interfacce HTML5 LWEB-802 o tramite il sistema di gestione degli edifici LWEB-900.

Esplora nuove possibilità e mantieni gli ambienti in controllo!



Il team di sviluppo LOYTEC con sede a Vienna, in Austria, aggiorna costantemente il software dei prodotti per mantenere uno standard d'ecellenza.

Tieniti aggiornato con gli ultimi aggiornamenti e le nuove funzionalità su www.loytec.com e iscriviti alla nostra newsletter.



L-STAT Video

Guarda il nostro video L-STAT su YouTube!
Scansiona il codice QR per visualizzare il video.

LOYTEC electronics GmbH
Blumengasse 35
1170 Vienna
Austria
info@loytec.com
www.loytec.com
Tel.: +43 1 4020805 0
Fax: +43 1 4020805 99

LOYTEC Americas, Inc.
N27W23957 Paul Road Suite 103
Pewaukee, WI 53072
USA
info@loytec-americas.com
www.loytec-americas.com
Tel: +1 (262) 278-4370
Fax: +1 (262) 408-5238

Delta Electronics, Inc.
256 Yangguang Street
Neihu, Taipei 11491
Taiwan, R.O.C.
bas.sales@deltaww.com
www.deltaww.com
Phone: +886 (2) 8797 2088
Fax: +886 (2) 2659 8735