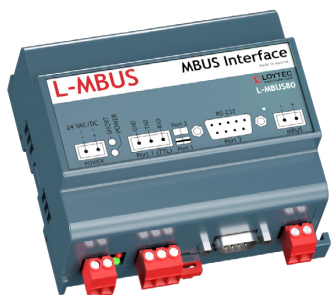
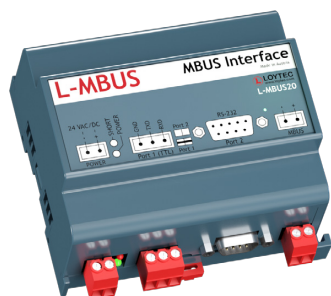


# M-Busレベルコンバータ L-MBUS20, L-MBUS80

BACnet  
CEA-709  
KNX

Modbus  
✓ M-Bus  
OPC

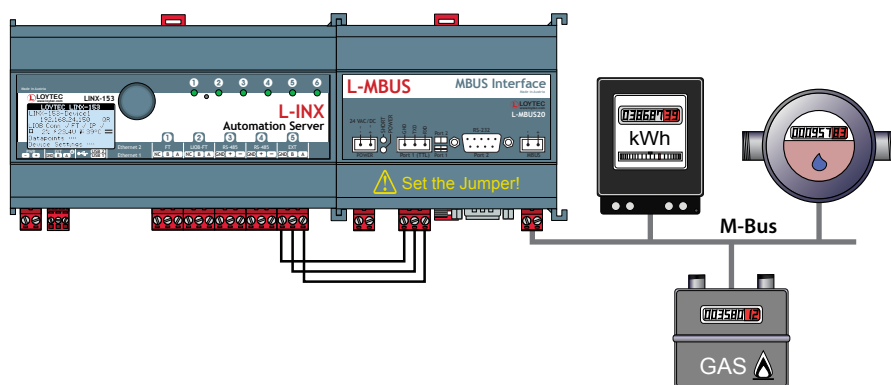
データシート番号: #89073622



L-MBUSレベルコンバータはM-BusネットワークをLOYTECデバイスに接続するために使用します。L-MBUS20、またはL-MBUS80を介して最大20、または80個のM-Busデバイスを接続できます。

### TTL接続

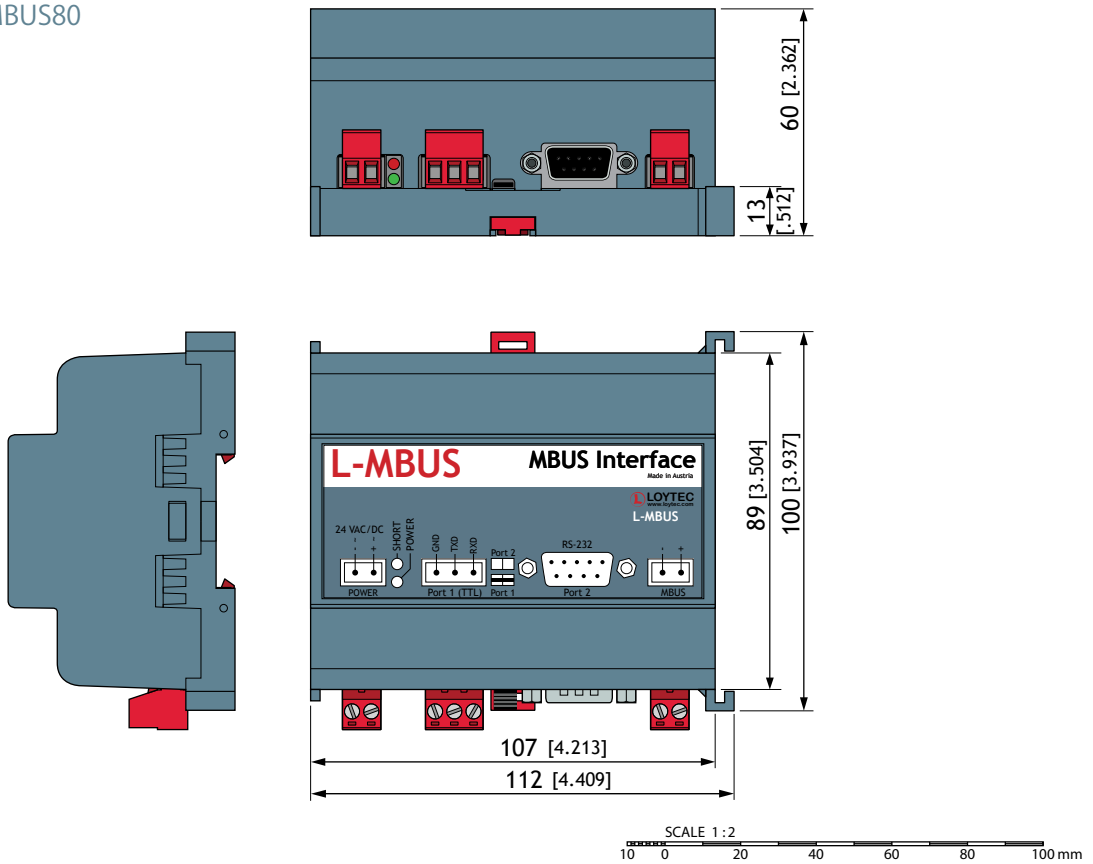
TTLポートはL-MBUSをL-INXオートメーションサーバのEXTポート、L-ROCルームコントローラ、およびL-GATEゲートウェイに接続するために使用します。インターフェースは直流回路で絶縁されます。



全体に関する仕様		
寸法(mm)	107 x 100 x 60 (L x W x H), DIM024	
設置	DIN rail mounting following DIN 43880, top hat rail EN 50022	
電源	24 VDC / 24 VAC ±10 %	
動作条件	0 °C ~50 °C、10 ~90 % RH、結露なきこと、保護等級: IP40、IP20(端子部)	
仕様		
タイプ	<b>L-MBUS20</b>	<b>L-MBUS80</b>
消費電力	9.6 W	14.4 W
ボーレート	300 to 9 600 baud	300 to 9 600 baud
インターフェース	1 x TTL or 1 x RS-232 (EIA-232), galvanically isolated 1 x M-Bus	1 x TTL or 1 x RS-232 (EIA-232), galvanically isolated 1 x M-Bus
対応機器	L-INX Automation Servers, L-ROC Room Controllers, L-GATE Gateways, LIOB-586/587/588/589 Controllers	
リソース制限		
M-Bus devices	Up to 20	Up to 80
発注番号		
L-MBUS20	製品の詳細	
L-MBUS80	製品の詳細	

# デバイスの寸法 (mmおよび[インチ])

DIM024 L-MBUS20  
L-MBUS80



The products of LOYTEC electronics GmbH are subject to constant development. Therefore, LOYTEC reserves the right to modify technical specifications at any time without prior notice. The most recent datasheet can be downloaded from [www.loytec.com](http://www.loytec.com).