

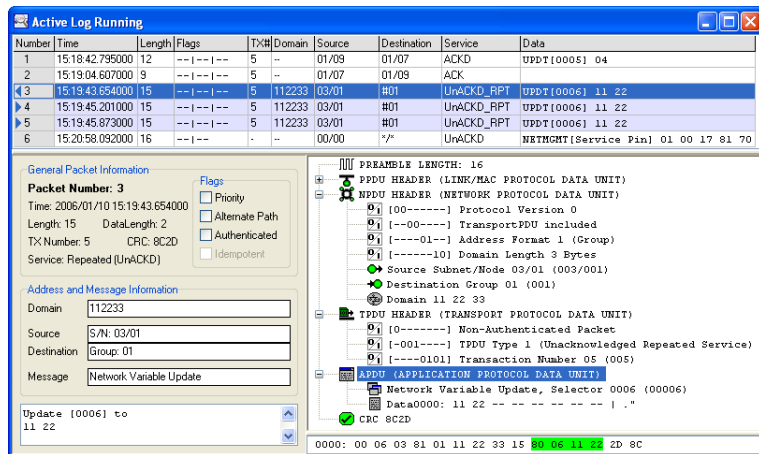
LPA-SET-USB, LPA-USB, LPA-IP, LPA-SW, LPA-IP-SW

データシート番号: #89073521



LonMarkシステム用のLOYTECプロトコルアナライザ (LPA) はCEA-709またはIP-852ネットワーク上のすべてのデータパケットを取り込み、記録されたすべてのパケットをPCスクリーン上に表示します。LPAソフトウェアはデータパケットを表示し、フィルターにかけてビットレベルに至るまで解析する機能と方式の包括的なセットを提供します。

長期の記録能力はネットワーク上の断続的な故障さえも発見するのに役立ちます。LNSベースのツールによってシステムが構成される場合、LPAソフトウェアはノードとネットワーク変数名を表示するためにデータベースを参照できます。リモートネットワークインターフェース (RNI) を特徴とするすべてのLOYTECデバイスとともに、LPAソフトウェアは遠隔ツイストペアチャンネルからのパケットでさえ記録できます。



1回のマウスクリックで、ビルトインレポート機能は調査したチャンネルの品質状態を示すレポート(テキストファイル)を作成し、このチャンネルの問題を解決する方法に関するヒントや助言を示します。

直感的で使いやすいLPAソフトウェアはすべてのLOYTECネットワークインターフェース上で動作します。NIC852ネットワークインターフェースでは、これは遠隔LPA機能性をサポートします。それぞれのLPA-SWライセンスは一つのLOYTEC NICに登録されなければなりません。



特長

- LonMarkシステムにおけるオンラインのCEA-709.1パケット監視
- ビットレベルに至るまでのパケット解釈
- 高解像度のパケットタイムスタンプ
- 先進的な文脈固有フィルターとコンバーターの操作
- ネットワークアドレスと変数の記号名への変換
- 先進的なトランザクション識別
- 検出されたすべてのドメイン、サブネット、ノードおよびグループに関する組み込まれたノード統計
- 広範囲に及ぶパケット統計(短いパケット、CRCエラー、パケット/sなど)
- ネットワークの問題の解決に関するヒントや助言を含む統計レポート機能
- 統計レポートのローカライズまたはカスタマイズのための統計レポートプラグインインターフェース
- 帯域幅の活用とパケットエラーのトレンド記録
- LNSデータベース解釈
- SNVT、ネットワーク管理および診断メッセージの解釈
- ISOおよびImperial USシステムでSNVTを表示
- 長期パケット記録能力およびプロトコルエラーによるパケットのエラー追跡
- L-IP、NIC709-IP、LVIS 3E100、LVIS-3ME7-Gx、LVIS-3ME12-Ax、LVIS-3ME15-Ax、LINX-10x、LINX-11x、LINX-12x、LINX-15x、LROC-10x、LGATE-902、LGATE-95xによる遠隔LPA機能(LPA-IP、LPA-SET-USBまたはLPA-IP-SWプラスNIC852が必要)

仕様

LPA-SW対応製品	NIC709-USB100, NIC709-IP3E100C, NIC709-IP1E100C
LPA-IP-SW対応製品	NIC852, NIC852-SW
オペレーティングシステム	Windows 7, Windows 8, Windows 10, Windows Server 2003 (32-bit), Windows Server 2008, Windows Server 2012, Windows Server 2016, Windows Server 2019

発注番号	製品の詳細
LPA-SET-USB	セット内容 ネットワークインターフェースNIC709-USB100およびNIC852 IP-852チャンネル用プロトコルアナライザーソフトウェアLPA-IP-SW、リモートLPAに対応、NIC852に登録 CEA-709チャンネル用プロトコルアナライザーソフトウェアLPA-SW、NIC709-USB100に登録
LPA-USB	セット内容 ネットワークインターフェースNIC709-USB100 CEA-709チャンネル用プロトコルアナライザーソフトウェアLPA-SW、NIC709-USB100に登録
LPA-IP	IP-852チャンネルプロトコルアナライザーバンドルの内容 ネットワークインターフェースNIC852 IP-852チャンネル用プロトコルアナライザーソフトウェアLPA-IP-SW、リモートLPAに対応、NIC852に登録
LPA-SW	プロトコルアナライザーソフトウェア、すべてのNIC709ネットワークインターフェースに対応、NIC709は含まず
LPA-IP-SW	IP-852チャンネル用プロトコルアナライザーソフトウェア、リモートLPA機能に対応、NIC852は含まず