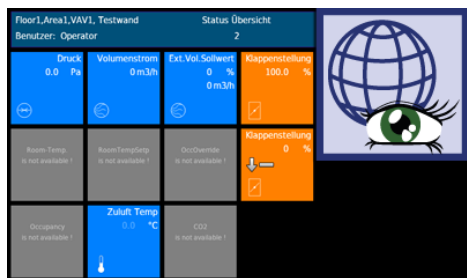


データシート番号: #89070123



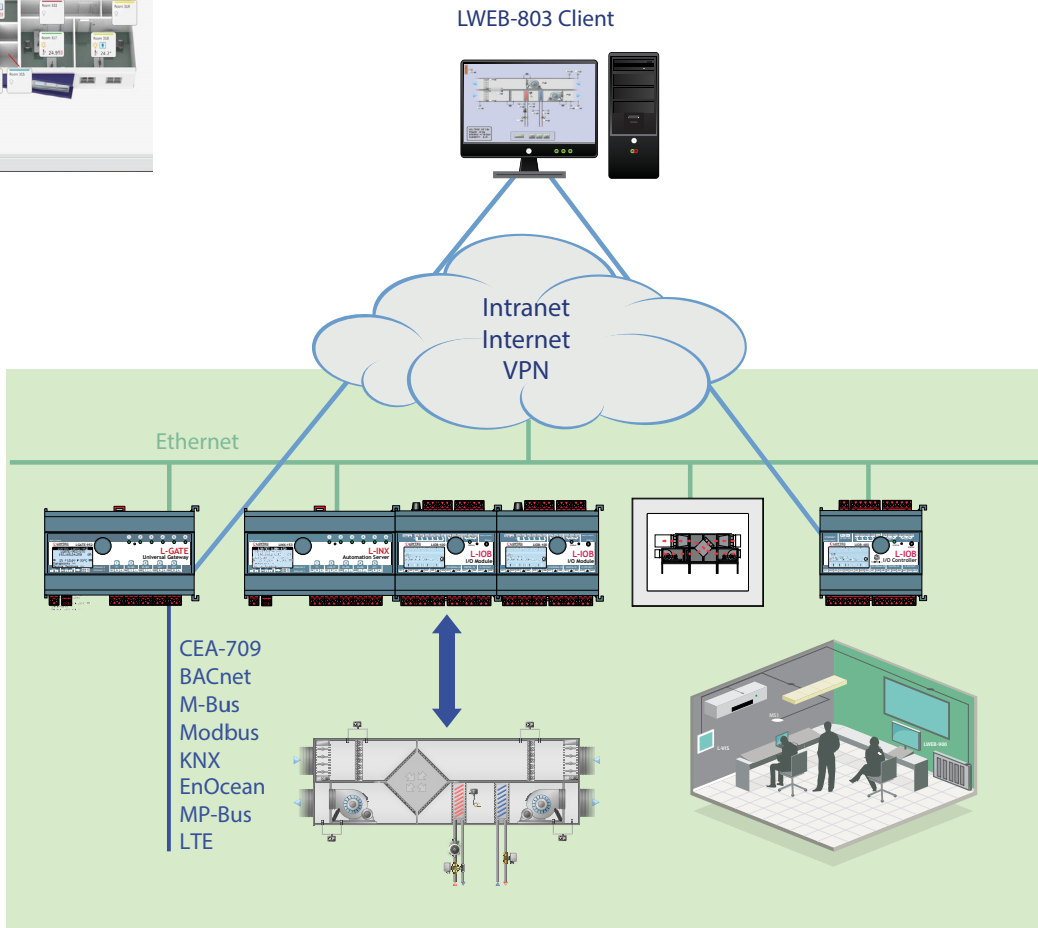
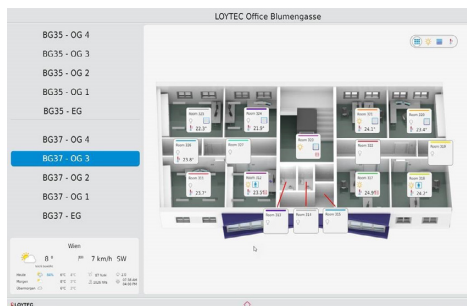
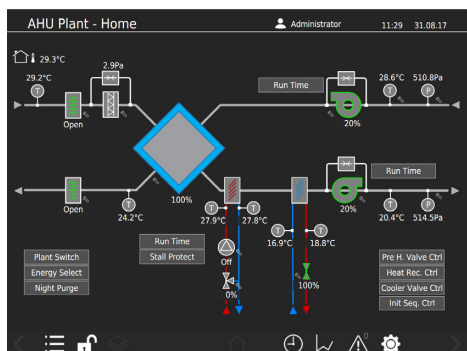
LWEB 803は、Microsoft Windows PCで設備の詳細を確認したり、PCを室内操作パネル代わりに使用したりできるGUIです。

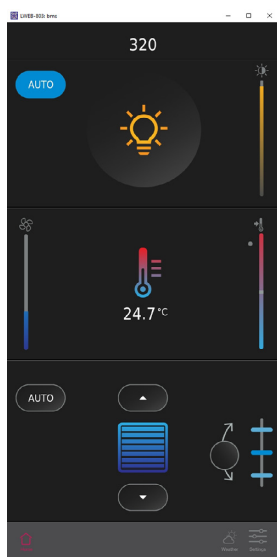
動的なグラフィック画面

グラフィック画面は、現在の設備状態をリアルタイムに示す動的コントロールで構成されます。各デバイスのスケジュールや警報サーバ、トレンドデータにアクセスすることもできます。グラフィックプロジェクトの設計には、無償で提供されるL-VIS/L-WEBの構成ツールを使用します。HTMLやJavaの知識がなくても、利用目的に合ったグラフィック画面を作成できます。動的情報は、値やテキストコントロール、シンボルの変化、棒グラフ、トレンドビュー、警報・イベントリスト、スケジュールコントロール等を通して表示されます。L-VIS/L-WEBの構成ツールはほとんどのピクセル画像形式 (GIF、JPG、BMP、TIF、PNG) とベクター画像 (SVG) に対応しています。グラフィックプロジェクトは、ビルネットワーク上のLOYTECデバイスやファイルサーバー、他社のWebサーバに保存できます。

Webサービスによるデータポイントとの通信

LWEB-803は、Webサービスを使用してLOYTECの各種デバイスと通信するため、ファイアウォールやNATルーター越しの通信も円滑に行え、イントラネットやインターネットを利用する分散型のビルディングオートメーションシステムが構築できます。





高速ナビゲーション

グラフィックプロジェクトを実行すると、LWEB-803はすべてのコンテンツを読み込み、PCに保存します。グラフィックプロジェクトに変更が加えられた場合、再読み込みでは単純にPC上のバージョンが更新されます。通常の運用では、LWEB-803とLOYTECデバイス間の通信はデータポイントの更新のみになります。この結果、接続が遅い場合でも、画面を素早く切り替えることができます。

PC上の仮想操作パネル

LWEB-803は、室内に設置される操作パネルに代わる、最新式の操作パネルとしても利用できます。LWEB-803には、グラフィック画面をフレームなし、透明な背景で表示する「デザインモード」があります。LWEB-803の仮想操作パネルはLOYTECデバイスに保存し、Windows環境の中で操作することができます。画面要素のサイズ、色、利用については、設計者にとって実質的に制限がありません。ネットワーク内に分散配置されているデバイスに仮想操作パネルを保存すれば、システムの可用性をさらに高めることもできます。

キオスクモードによる保護

「キオスクモード」では、LWEB-803の操作しかできなくなります。PCのデスクトップやPC上のその他のソフトウェアには一切アクセスできません。

複数のデバイスのデータポイントを1画面に表示

LWEB-803では、分散した複数のデバイスのデータポイントを1画面に表示できます。この機能は、分散したLOYTECデバイスからメーター値が提供される、エネルギー監視アプリケーション等で特に重要になります。複数のデバイスにまたがるプロジェクトの場合、LWEB-803ではプロジェクト間にリンクを作成し、継続した操作を可能にします。

多様な表示

LOYTECデバイスは、LWEB-803プロジェクトを複数持つことができます。それぞれのプロジェクトについて、PCのディスプレイ上で最適な表示になるように、個別に解像度を設定できます。LOYTECデバイスは、複数のWindows PCから同時にアクセスできます。ウィジェットやダッシュボードを作成し、PCのデスクトップに置くことができます。見た目がよく使いやすい仮想操作パネルをデザインし、室内の各種設備機能进行操作することもできます。

特長

- 動的コンテンツを含む、カスタマイズされたグラフィック画面の表示
- ユーザ固有の画面レイアウト、フレームなし・透明な背景も可能
- ベクターフォント対応
- 警報、スケジューリング、トレンド (AST™) といったオートメーション機能を利用可能
- グラフ、または表によるトレンドデータ表示
- 警報リストによる警報表示
- 分散したLWEB-803プロジェクト間のリンクにより、継続した操作が可能
- L-VISコンフィギュレーションソフトウェアによるグラフィックプロジェクト設計
- 自動更新 (インターネット接続が必要)
- 通信にWebサービスを使用 (OPC XML DA, SOAP/XML)
- 簡単にファイアウォールやNATルーター越しに通信

仕様

対応デバイス	L-INX Automation Server, L-ROC Room Controller, L-GATE Universal Gateway, L-VIS Touch Panel, L-IOB I/O Controller, L-DALI Controller
OS	Windows 10, Windows 11, Windows Server 2016, Windows Server 2019, Windows Server 2022
構成ツール	L-INX Configurator and L-VIS/L-WEB Configurator
製品番号	製品内容
LWEB-803	GUI、Windows PCでの表示、フリーダウンロード