

データシート番号: #89049825



LI0B-55x IOモジュールはBACnet/IP, BACnet/SCネットワークにおいてEthernet/IPを介して通信します。BACnetビルディングコントローラ (B-BC) プロファイルに準拠し、入出力データポイントはBACnetサーバーオブジェクトを通じて公開するか、BACnetクライアントマッピングを介してBACnetサーバから能動的に取り出します。

B-BCプロファイルに応じて、LI0B-55xモジュールはBACnetのアラーム、スケジューリング、およびトレンドをサポートします。BTL試験・認証済みです。

コミュニケーション

LI0B-55x IOモジュールはビルトインイーサネットスイッチを含むイーサネットポートを2個備えています。これはビルシステムにおいて最大20個のデバイスのデジタイズ配線トポロジーを可能にし、ネットワークインストール費用を削減します。デュアルイーサネットポートデバイスは冗長イーサネットインストール (リング型トポロジー) のセットアップも可能にし、信頼性が高まります。冗長イーサネットトポロジーはラビッドスパンニングツリープロトコル (RSTP) によって有効になり、ほとんどのマネージドスイッチでサポートされます。

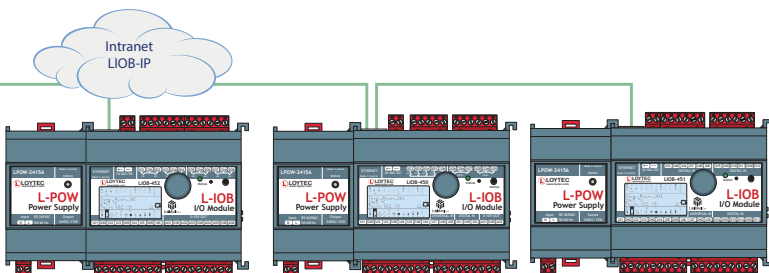
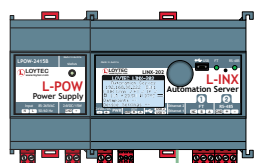
LI0B-55xモジュールはデバイスの状態を問い合わせ、モジュールの各データポイントを表示または変更するためのWebインターフェースを備えています。BACnetオブジェクトインターフェースに加えて、入出力データポイントはTSL暗号化Webサービス (OPC XML-DA) ないしUA Secure Conversation (OPC UA) を提供する統合OPCサーバによって公開されます。ローカルディスプレイにはVNCを介してアクセスできます。

LI0B-IPモード

LI0B-55xモジュールは手動のローカルオペレーションによってLI0B-IPモードに切り替えることができます。LI0B-IPモードでは、LI0B-55xモジュールはプラグアンドプレイにより物理的な入力と出力でL-INXオートメーションサーバ、L-ROCルームコントローラ、およびL-IOB I/Oコントローラを物理入出力に接続します。

ローカルオペレーションとオーバーライド

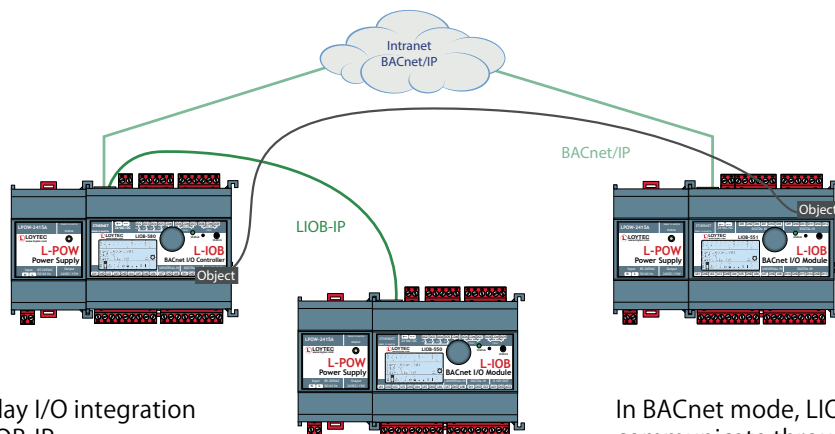
すべてのLI0B IOモジュールは、手動でのローカルオペレーションのためにバックライト付きのLCDディスプレイ (128×64) とジョグダイヤルを備えています。デバイスやデータポイントの情報はテキスト形式や図示記号で表示されます。



L-INX I/O integration through LI0B-IP via plug and play

機能

- 物理的な入力と出力を備えた IOモジュール
- デュアルEthernet/IPインターフェース
- BACnet/IP, BACnet/SCチャンネルでのインテグレーションのためのBACnetオブジェクト
- BACnet/IP, BACnet/SCオブジェクトにアクセスするためのBACnetクライアントマッピング
- ジョグダイヤルまたはVNCクライアントを使用する手動操作
- バックライト付きの128x64グラフィックディスプレイ
- デバイスの状態やデータポイントに関する平文および記号による情報へのローカルアクセス
- デバイス設定およびデータポイント監視のための統合Webサーバ
- B-BC (BACnetビルディングコントローラ) 機能性、BTL認証
- BACnetのアラーム、スケジューリング、およびトレンドをサポート
- LI0B-IPを介してL-INXオートメーションサーバ、L-ROCルームコントローラ、L-IOB I/Oコントローラに接続
- L-INX、L-ROC、L-IOB I/Oコントローラによるデバイス構成への自動統合
- 追加のソフトウェアを必要としない簡易なデバイス交換
- OPC XML-DAおよびOPC UAサーバを搭載
- データポイントに対して数値演算を実行するためのMathオブジェクト



Plug and play I/O integration through LIOB-IP

In BACnet mode, LIOB-BIP devices communicate through BACnet/IP

共通仕様

寸法 (mm)	107 x 100 x 75 (L x W x H), DIM018, DIM019, DIM020, DIM021, DIM022
インストール	DIN 43880, EN 50022に準拠したDINレール取付
動作条件	0 ~ 50 °C、10 ~ 90 % RH、結露なし、保護度: IP40、IP20(端子)
電源	24 VDC / 24 VAC ± 10 % via L-INX, L-ROC, L-POW or LIOB-A2/A4 via LIOB-Connect
インターフェース	2 x Ethernet (100Base-T): OPC XML-DA, OPC UA, LIOB-IP, BACnet/IP, BACnet/SC

LIOB-BIP I/Oモジュール (LIOB-55x)仕様

型式	LIOB-550	LIOB-551	LIOB-552	LIOB-553	LIOB-554
消費電力	4.5 W (Relays on)	4.5 W	4.5 W (Relays on)	4.5 W (Relays on)	4.5 W (Relays on)
ユニバーサル入力 (UI)	8	8	6	6	7
デジタル入力 (DI)	2	12	-	-	-
アナログ出力 (AO)	2	-	6	6	4
デジタル出力 (DO)	8 (4 x Relay 6 A, 4 x Triac 0.5 A)	-	8 (8 x Relay 6 A)	5 (4 x Relay 16 A*, 1 x Relay 6 A)	7 (5 x Relay 6 A, 2 x Triac 0.5 A)
デジタル出力仕様	詳しくは、L-IOB条末尾の「LOYTECデバイスの一般入出力仕様」を参照してください。				
差圧センサー	-	-	-	-	±500 Pa

リソース上限

OPC data points	100	BACnet notification classes	32
BACnet objects	1 per I/O	Trend logs (BACnet or generic)	10 (130 000 entries, ≈ 2 MB)
BACnet client mappings	20	Total trended data points	10
BACnet calendar objects	10	Alarm logs	5
BACnet scheduler objects	5	Connections (Local / Global)	200 / 100
Math objects	20		

注文番号

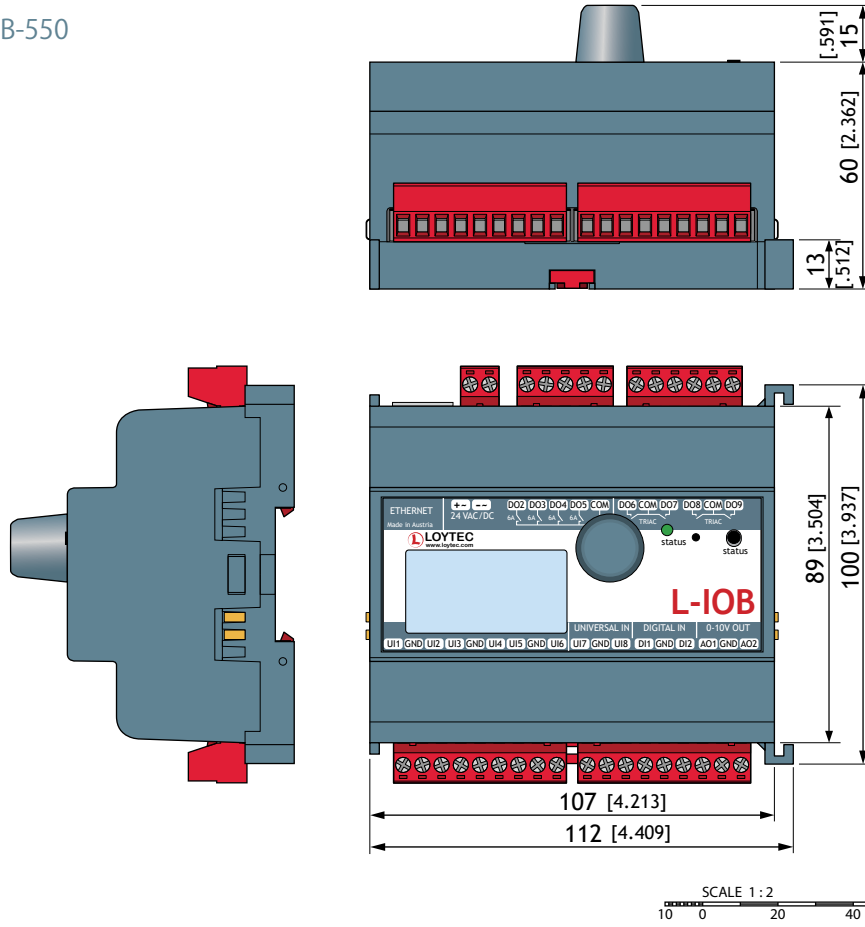
製品内容

LIOB-550	LIOB-BIP I/Oモジュール:8 UI、2 DI、2 AO、8 DO (4 x リレー 6 A、4 x トライアック 0.5 A)
LIOB-551	LIOB-BIP I/Oモジュール:8 UI、12 DI
LIOB-552	LIOB-BIP I/Oモジュール:6 UI、6 AO、8 DO (8 x リレー 6 A)
LIOB-553	LIOB-BIP I/Oモジュール:6 UI、6 AO、5 DO (4 x リレー 16 A、1 x リレー 6 A)
LIOB-554	LIOB-BIP I/Oモジュール:7 UI、4 AO、7 DO (5 x リレー 6 A、2 x トライアック 0.5 A)、圧力センサー
LPOW-2415A	LIOB-Connect電源ユニット、24 V DC、15 W
LPOW-2415B	電源コネクタ付き電源ユニット、24 V DC、15 W
L-TEMP2	外気温センサー (NTC10K)、L-IOB汎用入力使用

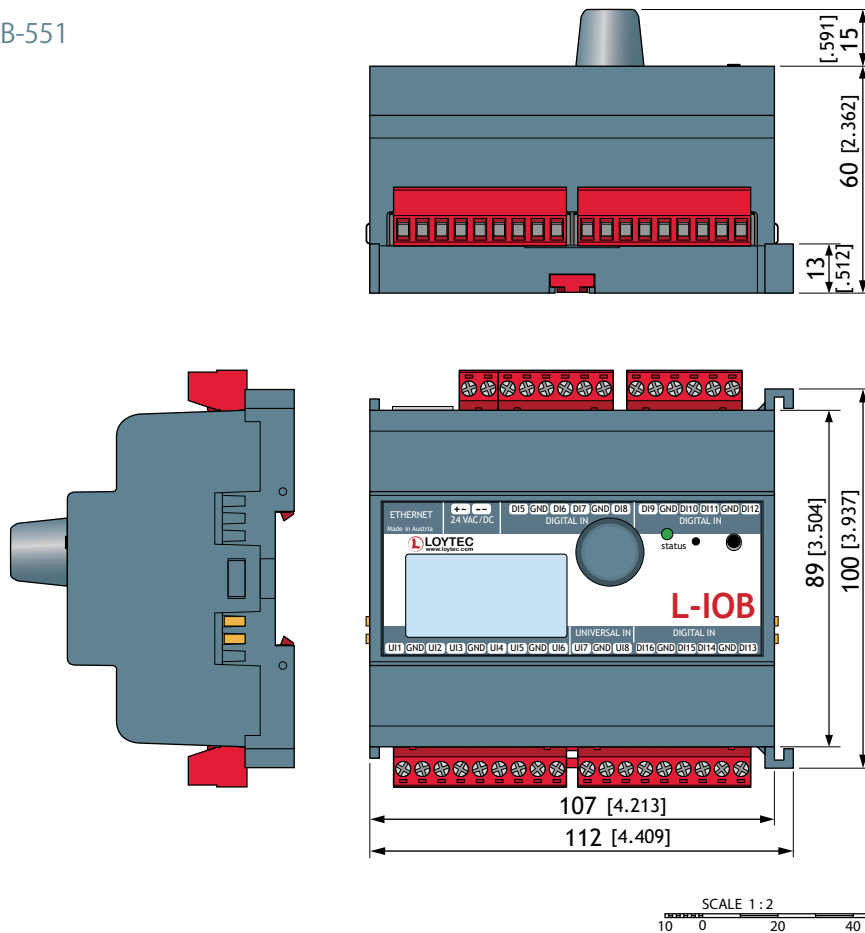
* UL: 8 A

デバイスの寸法 (mmおよび[インチ])

DIM018 LIOB-550

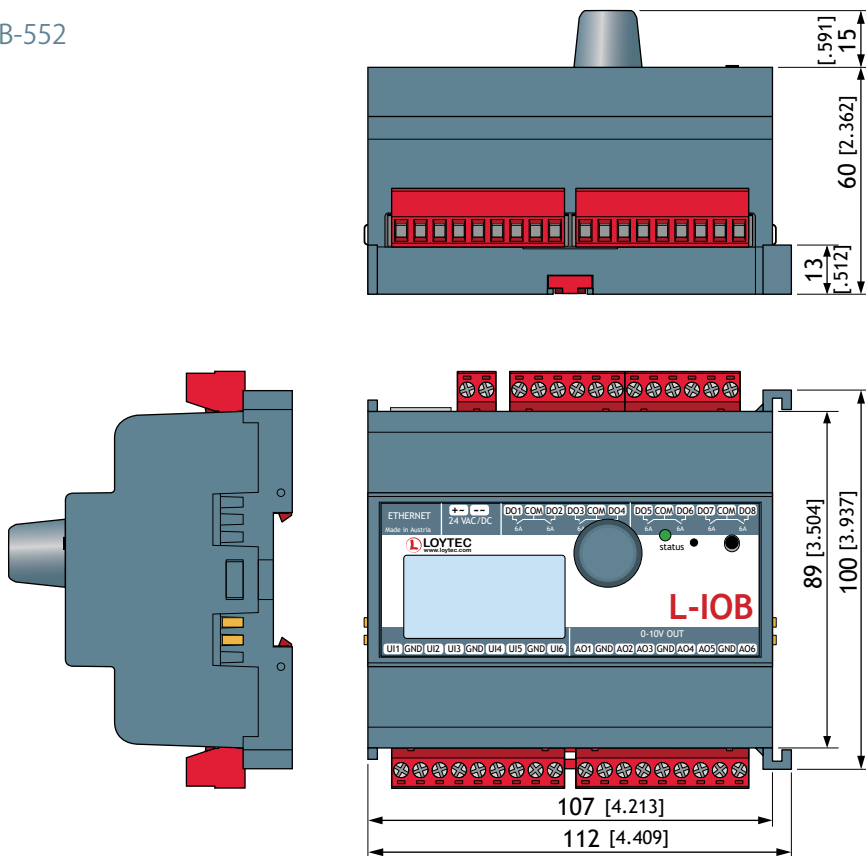


DIM019 LIOB-551

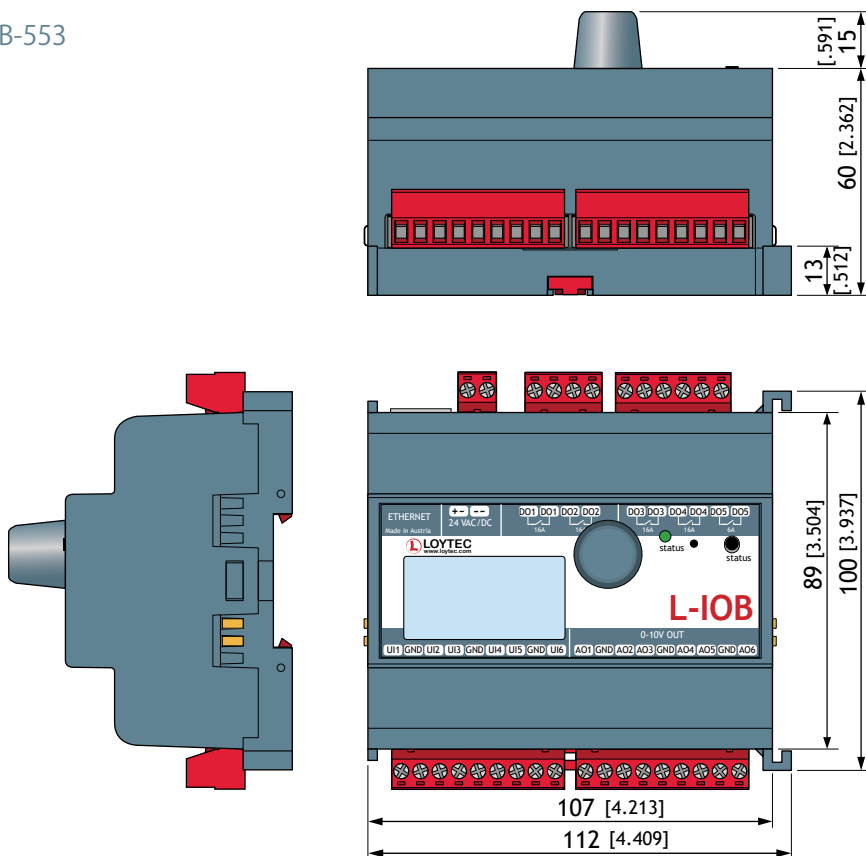


デバイスの寸法 (mmおよび[インチ])

DIM020 LIOB-552

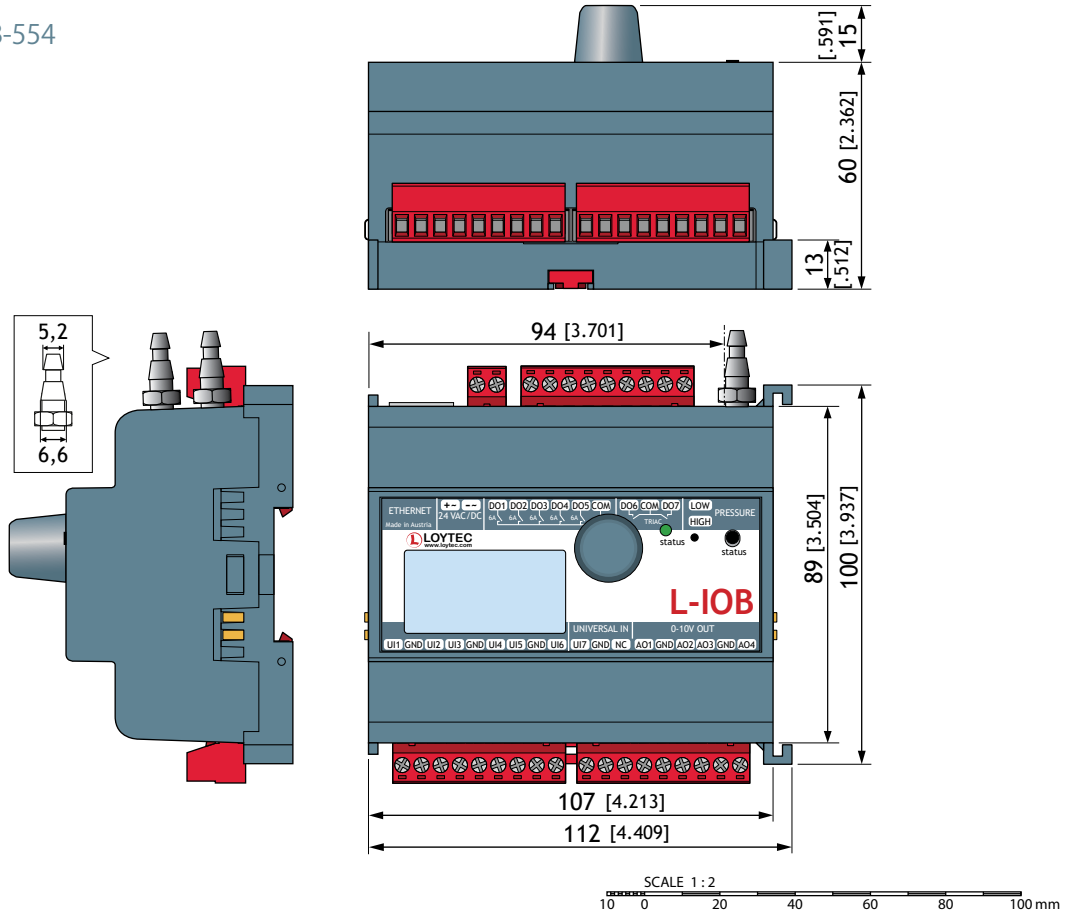


DIM021 LIOB-553



デバイスの寸法 (mmおよび[インチ])

DIM022 LIOB-554



LOYTEC社の製品は継続的に開発が進められています。したがって、LOYTECは事前通知なしに随時、技術仕様を変更する権利を有します。最新データシートのダウンロードはwww.loytec.comからダウンロードできます。