

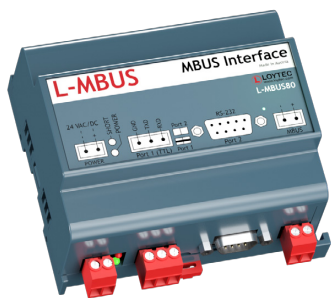
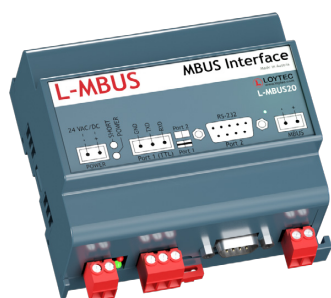
Convertisseur de Niveau M-Bus

L-MBUS20, L-MBUS80

BACnet
CEA-709
KNX

Modbus
✓ M-Bus
OPC

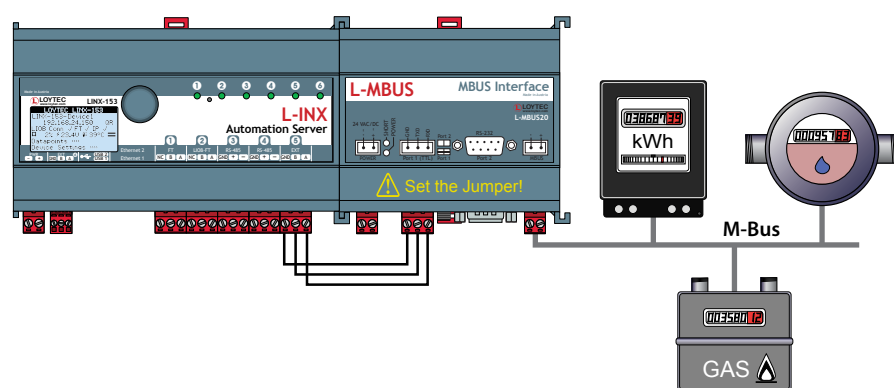
Fiche technique #89031822



Le convertisseur de niveau L-MBUS est utilisé pour connecter sur un réseau M-Bus, un équipement LOYTEC. Jusqu'à 20 ou 80 équipements M-Bus peuvent être connectés via L-MBUS20 ou L-MBUS80.

Connexion TTL

Le port TTL est utilisé pour connecter L-MBUS aux automates serveurs L-INX, le contrôleur de zone L-ROC et aussi aux passerelles L-GATE. L'interface est isolée galvaniquement.



Spécifications générales

Dimensions (mm)	107 x 100 x 60 (L x l x H), DIM024	
Installation	Montage rail DIN suivant norme DIN 43880, rail en profilé de chapeau EN 50022	
Alimentation	24 VDC / 24 VAC ±10 %	
Conditions d'utilisation	0 °C à 50 °C, 10 – 90 % RH, sans condensation, degré de protection: IP40, IP20 (borniers)	

Spécifications

Type	L-MBUS20	L-MBUS80
Consommation	9,6 W	14,4 W
Baud rate	300 à 9 600 baud	300 à 9 600 baud
Interfaces	1 x TTL ou 1 x RS-232(EIA-232), isolé galvaniquement 1 x M-Bus	1 x TTL ou 1 x RS-232 (EIA-232), isolé galvaniquement 1 x M-Bus
Pour utiliser avec	Automate serveur L-INX, Contrôleur de Zone L-ROC, Passerelle L-GATE, LIOB-586/587/588/589 Contrôleur	

Limites des ressources

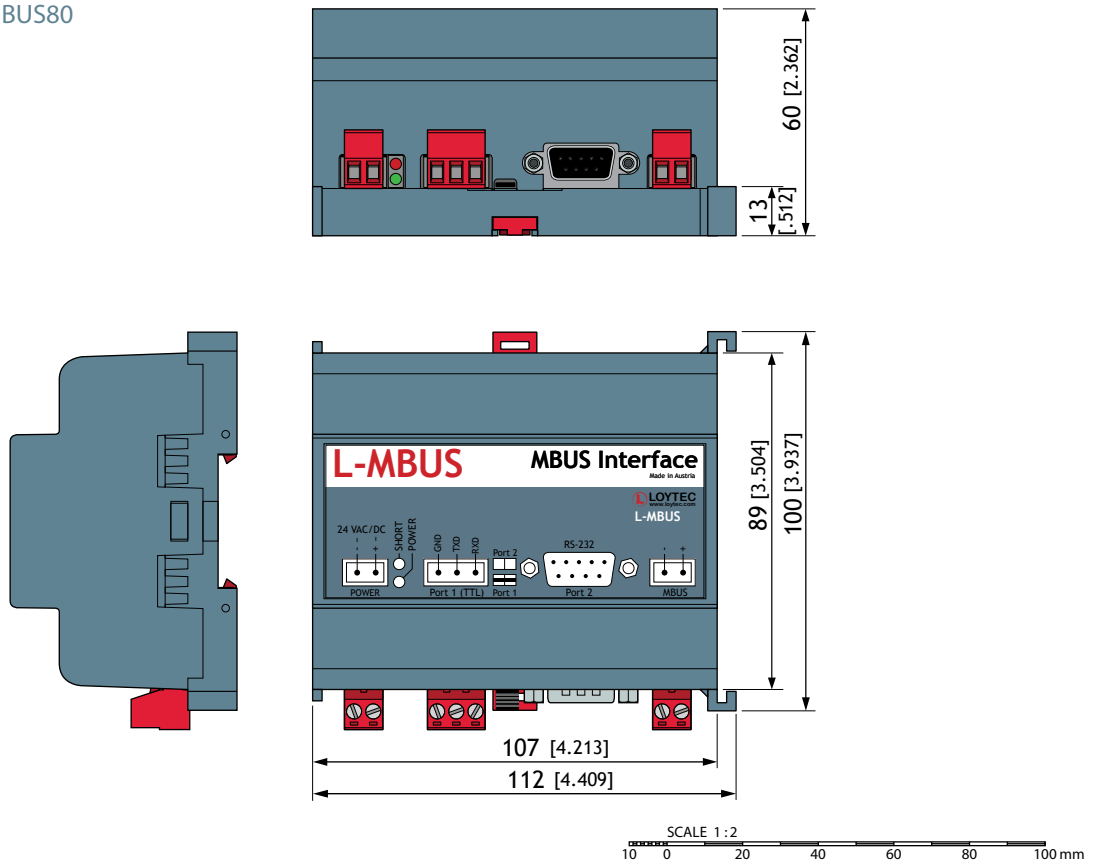
Produits M-Bus	Jusqu'à 20	Jusqu'à 80
----------------	------------	------------

Référence Description produit

L-MBUS20	Convertisseur de signal M-Bus pour 20 produits M-Bus
L-MBUS80	Convertisseur de signal M-Bus pour 80 produits M-Bus

Dimensions des Produits en mm et [pouce]

DIM024 L-MBUS20
L-MBUS80



Les produits de LOYTEC electronics GmbH font l'objet d'un développement constant. Par conséquent, LOYTEC se réserve le droit de modifier les spécifications techniques à tout moment et sans préavis. La fiche technique la plus récente peut être téléchargée sur www.loytec.com.