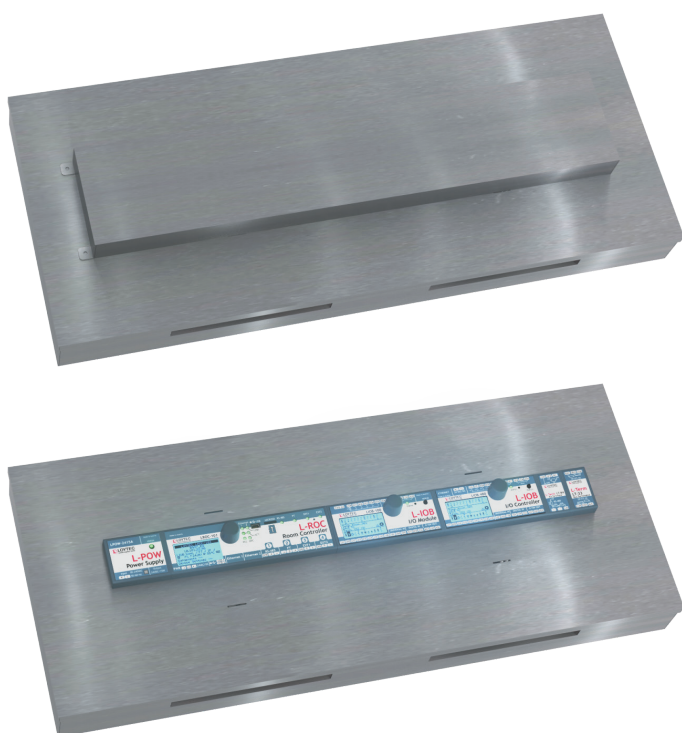


# LBOX-600, LBOX-ROC1, LBOX-ROC2

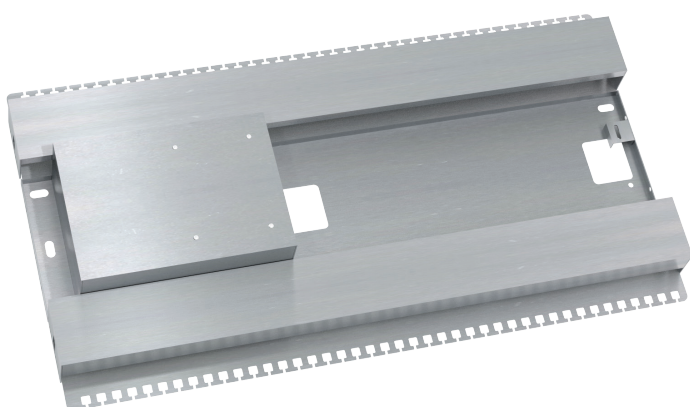


Avec le système de boîtiers de distribution L-BOX, LOYTEC offre la possibilité d'une installation décentralisée des composants matériels, e.g. pour le système flexible de contrôle de zone L-ROC.

Pour les besoins typiques des projets de contrôle des zones avec des segments récurrents, le matériel conçu pour une certaine quantité de segments (e.g. 8 ou 16 segments, habituellement des modules d' E/S) peut être installé dans une L-BOX. L-BOX est normalement montée dans un faux plafond ou étage intermédiaire. Le câblage des équipements terrain du segment (moteur de stores, actionneurs pour vannes, contacts de fenêtre, etc.) peuvent être connectés à la L-BOX suivant une topologie en étoile. Dans la L-BOX, les câbles sont relâchés et directement câblés aux modules d' E/S.

## Spécifications LBOX-600

Dimensions (mm)	600 x 250 x 82 (L x l x H), DIM049
Installation de l' équipement	485 mm long, rail en profilé de chapeau (35 mm de largeur) pour un montage en accroche des équipements (EN 50022)
Matériel	Métal, DC01 Sendzimir galvanisé
Référence	Description produit
LBOX-600	Boîtier de distribution L-BOX pour composants du contrôle de zone, 600 x 250 x 82 (L x l x H en mm)



## LBOX-ROC1, LBOX-ROC2

La LBOX-ROC1 et la LBOX-ROC2 sont conçus pour faciliter l'installation matérielle et le câblage du LROC40x dans les projets de room automation.

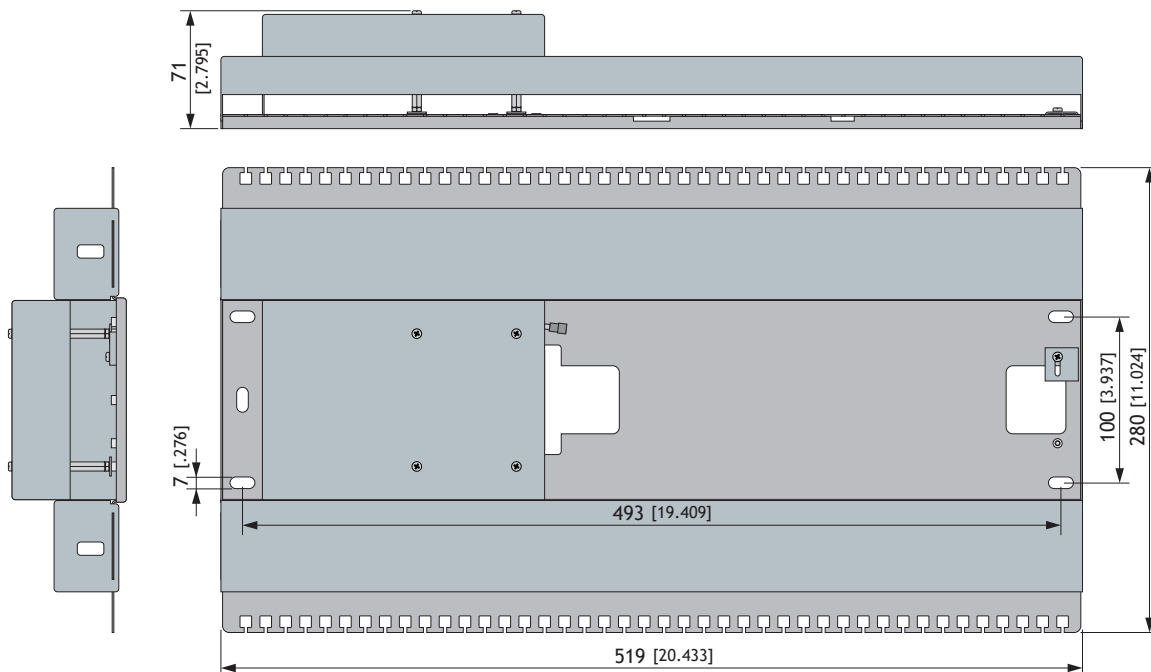
Elle est constituée de borniers pour l'alimentation et de réducteurs de tension pour les câbles, elle est généralement installée en faux plafond ou en faux plancher. Le boîtier LBOX-ROC2 a les mêmes caractéristiques que le LBOX-ROC1, mais au lieu de posséder un rail DIN de 75mm il possède une alimentation intégrée 60W 24 VDC.

## Spécifications LBOX-ROC1, LBOX-ROC2

Dimensions (mm)	519 x 280 x 71 (L x l x H), DIM048
Installation de l' équipement	Conçue pour l'installation des contrôleurs de zone LROC-400, LROC-401, ou LROC-402
Matériel	Métal, DC01 Sendzimir galvanisé
Tension d'entrée	100 – 240 V AC, 50 – 60 Hz (LBOX-ROC2 uniquement)
Tension de sortie	24 V DC 60 W (LBOX-ROC2 uniquement)
Référence	Description produit
LBOX-600	Boîtier de distribution L-BOX pour composants du contrôle de zone, 600 x 250 x 82 (L x l x H en mm)
LBOX-ROC1	Boîtier de distribution pour Contrôleurs de zone LROC-40x, 519 x 280 x 71 (L x l x H en mm)
LBOX-ROC2	Boîtier de distribution pour Contrôleurs de zone LROC-40x, 60 W 24 V DC Alimentation

# Dimensions des Produits en mm et [pouce]

## DIM048 LBOX-ROC1 LBOX-ROC2



SCALE 1:4  
20 0 20 40 60 80 100 mm

## DIM049 LBOX-600

**Metal**  
DC01  
Sendzimir  
galvanisé

	L	W	A	M	N
<b>LBOX-600</b>	600 [23.622]	250 [9.843]	485 [19.094]	400 [15.748]	160 [6.299]

M, N ... dimensions des trous pour le montage,  
ø 8.0 [0.315]

