

LIP-3ECTB, LIP-1ECTB, LIP-33ECTB, LIP-3333ECTB

Fiche technique #89031201

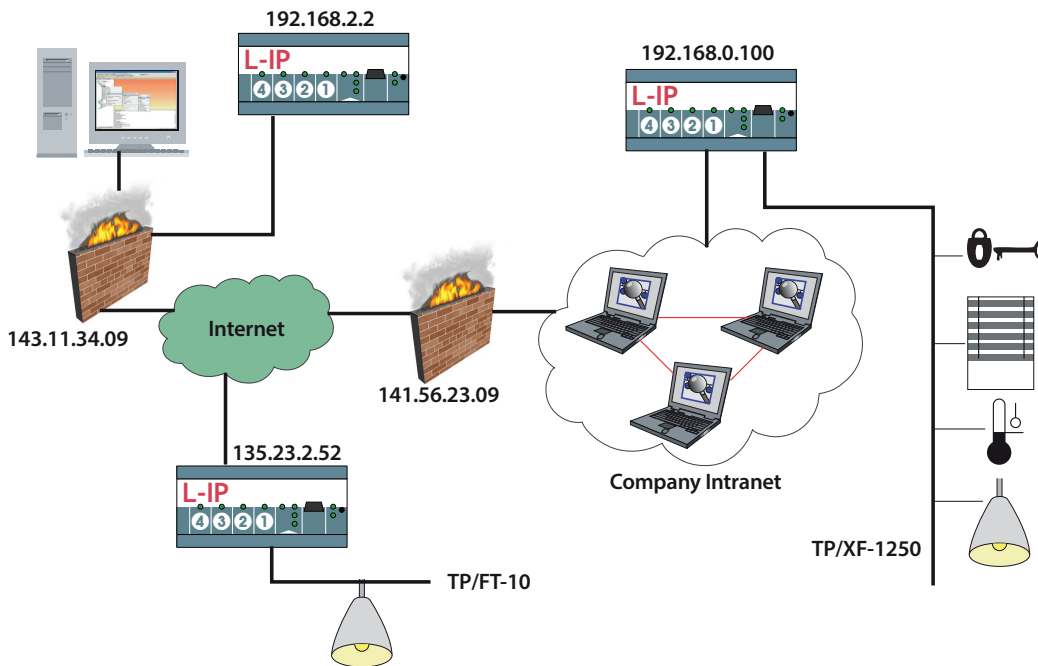
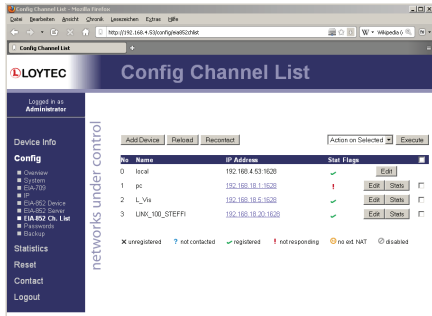


Le routeur L-IP permet de connecter des canaux de type paire torsadée (TP/FT-10 ou TP/XF-1250) au canal Ethernet/IP (IP-852) dans un système LonMark. Le L-IP route les paquets CEA-709 à travers un réseau IP comme le LAN (Ethernet), un Intranet, ou encore Internet. Le L-IP se connecte au réseau IP via un port Ethernet 100 Base-T.

De manière à permettre les configurations les plus adaptées, L-IP est disponible en quatre versions différentes offrant soit 4 x TP/FT-10, 2 x TP/FT-10, 1 TP/FT-10 ou bien 1 x TP/XF-1250. Chaque L-IP supporte les modes de fonctionnement "Smart Switch Mode" et "Configured Router Mode".

En plus de la fonctionnalité de routeur, les routeurs L-IP possèdent des caractéristiques exceptionnelles pour le diagnostic et l'analyse. Ils permettent à l'analyseur de protocole Loytec (LPA) un accès transparent au canal paire torsadée directement sur le routeur via Ethernet/IP. Cette fonction peut être utilisée soit sur le réseau local soit à travers Internet.

Le logiciel CEA-852 Configuration Server peut gérer jusqu'à 100 routeurs IP-852. La configuration est réalisée à travers l'interface Web native.



Caractéristiques

- Route les paquets entre les canaux TP/FT-10 ou TP/XF-1250 et Ethernet/IP (IP-852)
- Conforme aux standards CEA-709, CEA-852 et ISO/IEC 14908-1 (Système LonMark)
- Supporte les modes 'Configured Router', 'Smart Switch' et 'Repeater'
- Serveur de configuration CEA-852 intégré pour 100 membres maximum
- Supporte l'utilisation derrière un routeur NAT ou un pare feu
- Mise en œuvre facile, Auto-NAT, roaming, DHCP
- Support à distance du LPA grâce à LPA-IP
- Serveur Web embarqué pour la configuration interne et IP-852
- Test de communication avancé embarqué pour IP-852
- LEDs témoins pour le diagnostic réseau

LIP-3ECTB, LIP-1ECTB, LIP-33ECTB, LIP-3333ECTB

| Spécifications | | | | |
|--------------------------|---|----------------|--------------|------------------------------------|
| Type | LIP-3ECTB | LIP-1ECTB | LIP-33ECTB | LIP-3333ECTB |
| Alimentation | 12-35 VDC / 12-24 VAC \pm 10 %, typ. 3 W | | | |
| Conditions d'utilisation | 0 °C to 50 °C, 10 – 90 % RH @ 50 °C, sans condensation, indice de protection: IP40, IP20 (borniers) | | | |
| Dimensions (mm) | 107 x 100 x 60 (L x l x H), DIM009 | | | 159 x 100 x 60 (L x l x H), DIM007 |
| Installation | Montage rail DIN suivant norme DIN 43880, rail en profilé de chapeau EN 50022 | | | |
| Interfaces | 1 x Ethernet (100Base-T), LonMark IP-852, HTTP, FTP | | | |
| | 1 x TP/FT-10 | 1 x TP/XF-1250 | 2 x TP/FT-10 | 4 x TP/FT-10 |
| Outils | Configuration via navigateur Web ou console RS-232 (EIA-232) | | | |
| Limite | | | | |
| Serveur de configuration | Serveur de configuration jusqu'à 100 membres sur un canal IP-852 | | | |

| Référence | Configuration |
|--------------|---|
| LIP-3ECTB | Routeur CEA-709/IP-852, 1 x TP/FT-10, 1 x Port Ethernet (IP-852) |
| LIP-1ECTB | Routeur CEA-709/IP-852, 1 x TP/XF-1250, 1 x Port Ethernet (IP-852) |
| LIP-33ECTB | Routeur CEA-709/IP-852, 2 x TP/FT-10, 1 x Port Ethernet (IP-852) |
| LIP-3333ECTB | Routeur CEA-709/IP-852, 4 x TP/FT-10, 1 x Port Ethernet (IP-852) |
| LPOW-2415B | Alimentation avec connecteur 24 VDC, 15 W |
| LT-03 | Terminaison réseau, 1 x TP/FT10 ou TP/LPT-10 (bus ou topologie libre), 1 x connecteur d'accès réseau RJ45 |
| LT-13 | Terminaison réseau, 1 x TP/FT10 or TP/LPT-10 (bus ou topologie libre), 1 x TP/XF-1250 |
| LT-33 | Terminaison réseau, 2 x TP/FT10 or TP/LPT-10 (bus ou topologie libre) |