

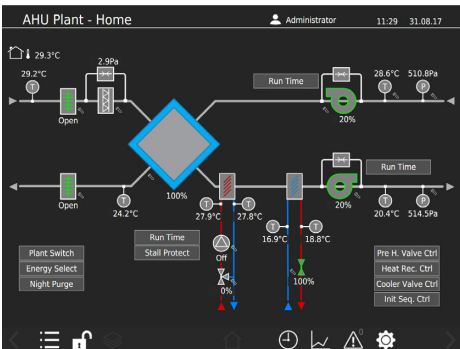
Fiche technique #89028723



LWEB-803 est une interface graphique utilisateur pour visualiser des pages dynamiques montrant les détails d'un site ou un écran opérateur virtuel sur un PC équipé de Microsoft Windows.

### Pages Graphiques Dynamiques

Les pages graphiques consistent en une multitude d'objets de contrôle graphiques dynamiques qui reflètent l'état courant du site en temps réel. Il est également possible d'accéder aux programmes horaires décentralisés, aux serveurs d'alarme et aux tendances. Les projets graphiques sont conçus avec l'outil de configuration gratuit L-VIS/L-WEB. Il n'est pas nécessaire d'être un expert en HTML ou Java pour créer des pages personnalisées. Les informations dynamiques sont affichées avec des objets champ de valeur ou texte, ou image, graphiques à barre, tendance, alarmes et listes d'événements ou enfin de type programmes horaires. L'outil L-VIS/L-WEB permet d'utiliser la plupart des standards d'images (GIF, JPG, BMP, TIF, PNG) ou les images vectoriels (SVG). Les graphiques peuvent être sauvegardés sur un équipement LOYTEC du réseau du bâtiment, sur un serveur de stockage, ou sur un serveur Web tiers.

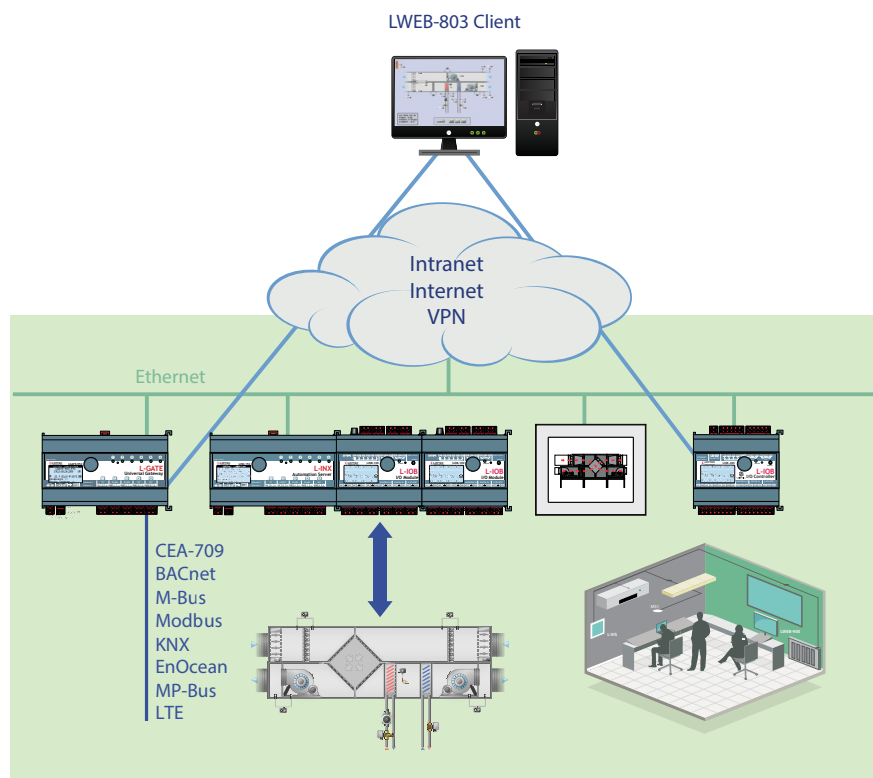
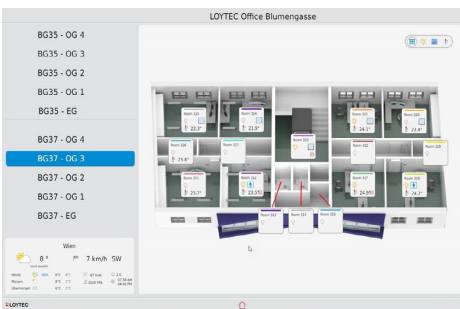


### Les Data Points communiquent avec les Web Services

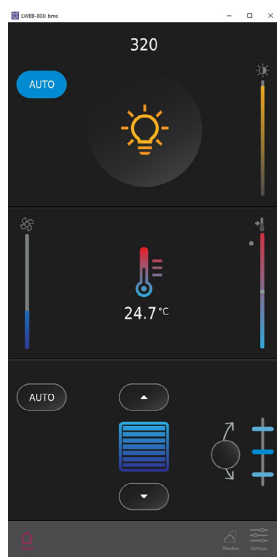
LWEB-803 échange avec les équipements LOYTEC via les Web services. Les communications à travers les pare feu et les routeurs NAT sont ainsi facilitées. Ce qui permet d'utiliser un Intranet ou Internet pour construire une GTB distribuée.

### Navigation Rapide

Au moment du lancement du projet, LWEB-803 charge son contenu en entier sur le PC. Si des modifications interviennent sur le projet, il suffit simplement de le recharger pour mettre à jour la version sur le PC. Dans la phase exploitation, la communication des données entre LWEB-803 et les équipements LOYTEC se limite à la mise à jour des valeurs des data point. Il en résulte une navigation très rapide sur des changements de pages même si la connexion est lente.



## LWEB-803



## Poste de Conduite Virtuel sur PC

LWEB-803 peut être considéré comme une alternative de premier plan par rapport à des panneaux opérateurs physiques. Les pages LWEB-803 peuvent être vues en mode "Design Mode" ce qui permet de montrer les pages graphiques sans leur cadre et avec un fond transparent. Les écrans opérateur virtuel LWEB-803 peuvent être stockés dans les équipements LOYTEC et exécutés dans l'environnement PC MS Windows. Il n'y a pratiquement pas de limite du côté du concepteur à propos de la taille, des couleurs, et de l'utilisation des éléments graphiques. Une plus grande disponibilité du système peut être atteinte en stockant ces écrans opérateur virtuels sur plusieurs équipements dans le réseau.

## Mode protégé Kiosque

En mode "Kiosque", les utilisateurs ont un usage exclusif de l'application LWEB-803 sur le PC. Autrement dit, l'utilisateur n'a pas accès au bureau Windows sur le PC ni aux autres applications.

## Affichage de Data Points de divers Équipements sur la Même Page

LWEB-803 peut afficher sur la même page des data points situés sur de multiples équipements distribués. Cette fonctionnalité est particulièrement importante dans les applications de tableau de bord énergétique où les valeurs de compteurs sont fournies par des équipements LOYTEC distribués. Dans le cas où les projets sont distribués sur de multiples équipements, LWEB-803 permet de créer des liens entre ces projets pour pouvoir exploiter son installation en continu.

## Différents Affichages

Les produits LOYTEC peuvent héberger plusieurs projets LWEB-803. Chacun d'eux peut avoir n'importe quelle résolution pour s'adapter parfaitement à la résolution de l'écran du PC. A noter que plusieurs PCs Windows peuvent accéder aux équipements LOYTEC en même temps. Des widgets ou des tableaux de bord peuvent donc être créés et placés sur le bureau de Windows. Des écrans opérateur virtuels attrayants peuvent ainsi être conçus en terme de style et d'ergonomie dans le but de piloter et de superviser son environnement local.

## Caractéristiques

- Affiche des pages graphiques personnalisées avec du contenu dynamique
- Aspect de la page personnalisé, avec un cadre et un fond transparent en option
- Supporte les polices vectorielles
- Permet l'accès aux fonctions d'automation comme Alarming, Scheduling et Trending (AST™)
- Présentation des historiques sous forme de graphiques ou de tables
- Affiche les alarmes dans des listes
- Permet d'établir des liens entre les projets LWEB-803 distribués pour une exploitation sans à-coup
- Le design des pages graphiques se fait avec le logiciel du Configurator du L-VIS
- Mises à jour automatiques (connexion Internet nécessaire)
- Utilise les Web services (OPC XML-DA, SOAP/XML) pour la communication
- Communication naturelle à travers les pare feu et les routeurs NAT

## Spécifications

Utilisation avec	Automate Serveur L-INX, Contrôleur de zone L-ROC, Passerelle Universelle L-GATE, Ecran Tactile L-VIS, Contrôleurs d'E/S L-IOB
Système d'exploitation	Windows 10, Windows 11, Windows Server 2016, Windows Server 2019, Windows Server 2022
Outils de configuration	L-INX Configurator et L-VIS/L-WEB Configurator

## Référence Description produit

LWEB-803	Interface utilisateur graphique, visualisation sur Windows, téléchargement gratuit
----------	--