



LOYTEC Focus



Bedienlösungen

Control is just a touch away

2020

Deutsch



LOYTEC
A Delta Group Company

INHALT



L-VIS Touch Panels

Hochwertige Touch Panels	5
Design, das berührt	6 - 7
Managementfunktionen inklusive	8 - 9
Transparenz beim Energieverbrauch	10 - 11
Corporate Design und Benutzerfreundlichkeit	12 - 13
L-VIS speaks your Language	14 - 15
Das digitale Gebäude zentral bedienen	16 - 17
L-VIS in Reinräumen	17
Internet der Dinge - IoT	18 - 19
Visualisierung auf höchstem Niveau	20
Spezifikationen	21

IMPRESSUM

L-FOCUS ist eine Informationsbroschüre über LOYTEC Bedienlösungen. Eigentümer, Herausgeber und für den Inhalt verantwortlich: LOYTEC electronics GmbH, Blumengasse 35, 1170 Wien, Österreich, www.loytec.com
Credits: Shutterstock – naKornCreate, AboutLife, LI CHAOSHU, PlusONE, Dean Drobot, Monkey Business Images, Suwin, Gyn9037, Alexey Kashin, ImageFlow, Ondrej Prosimsky, Freepik – Nensuria, Tirachard.

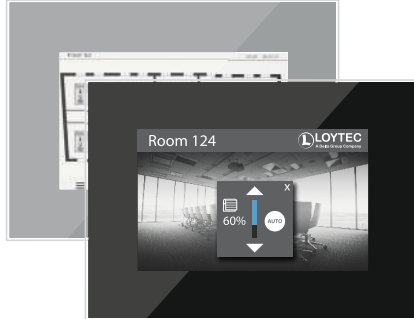


L-STAT Raumbediengeräte

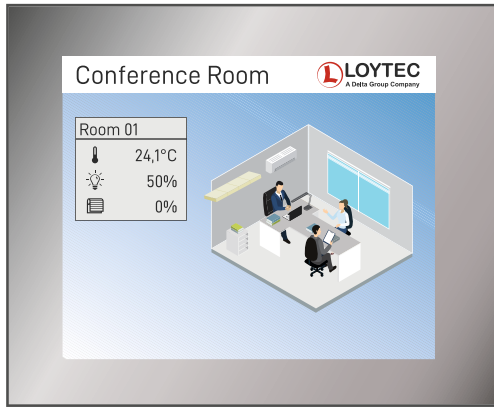
Raumbedienung in einer neuen Dimension	22 - 23
Technologie für alle Sinne	24 - 25
Farbe bekennen	26 - 27
Die L-STAT Familie	28
Maßgeschneiderte Tastenbelegung	28
Individuelles Design mit L-STAT-CUSTOM	29

L-WEB Gebäudemanagement

LWEB-900 Integriertes Gebäudemanagement	30 - 31
LWEB-802 / LWEB-803 Web-Bedienung	30 - 31



L-VIS 7"



L-VIS 12"



L-VIS 15"

Hochwertige Touch Panels

L-VIS Touch Panels sind die erste Wahl für die Visualisierung und Bedienung verschiedenster Anwendungen in der Gebäudeautomation. L-VIS Touch Panels visualisieren Gebäudeautomationsysteme, können als Raumbediengeräte verwendet werden und machen eine gute Figur in Konferenzräumen und Empfangsbereichen.

L-VIS Touch Panels beeindrucken durch ihr zeitloses Design, ihre harmonische Integration in moderne wie auch historische Architektur und ihr extrem benutzerfreundliches Bedienkonzept. Die geringe Einbautiefe und der sehr niedrige Energieverbrauch erlauben die Installation in nahezu jede Gebäudewand.

Für das Bedienen und Beobachten von Informationen in BACnet, LonMark und auch Modbus Netzwerken stehen die folgenden Modelle zur Verfügung:

- 7" L-VIS Touch Panel, 800 x 480, 262 144 Farben, rahmenlose Glasfront und kapazitiver Touch
- 12.1" L-VIS Touch Panel, 800 x 600, 262 144 Farben, Frontrahmen aus eloxiertem Aluminium
- 15" L-VIS Touch Panel, 1024 x 768, 262 144 Farben, Frontrahmen aus eloxiertem Aluminium oder rahmenlose Glasfront und kapazitiver Touch



Design, das berührt

Die hochwertigen L-VIS Touch Panels heben das Bedienen und Beobachten eines Automations-systems in eine neue Dimension. Das moderne Design mit rahmenloser Glasfront und dimmbarer Hintergrundbeleuchtung rückt L-VIS in den Fokus von Architekten und Innendesignern. Ohne jeglichen Schnick-Schnack passt sich das Touch Panel perfekt an die gegebenen Raumb-

dingungen an und lässt so Technik nahtlos mit Design verschmelzen. L-VIS bietet zudem praktisch unbegrenzte künstlerische Gestaltungsmöglichkeiten bei der Festlegung unterschiedlichster Designs. L-VIS kann damit auffallen oder sich fast unbemerkt in die Umgebung integrieren, ganz nach dem Geschmack des Kunden.





Managementfunktionen inklusive - Mehr als nur Bedienen und Beobachten

L-VIS bietet umfassende Funktionen zum Alarmmanagement (Alarming), Zeitschalten (Scheduling) und zur Datenaufzeichnung (Trending). Erstellen Sie Zeitpläne für das Fahren von Jalousien, das Einstellen von Temperaturen, das Dimmen

von Leuchten oder andere zeitabhängige Prozesse. Einstellungen können schnell und einfach über das Bedienfeld oder via Fernsteuerung mit PCs oder Mobilgeräten vorgenommen werden.

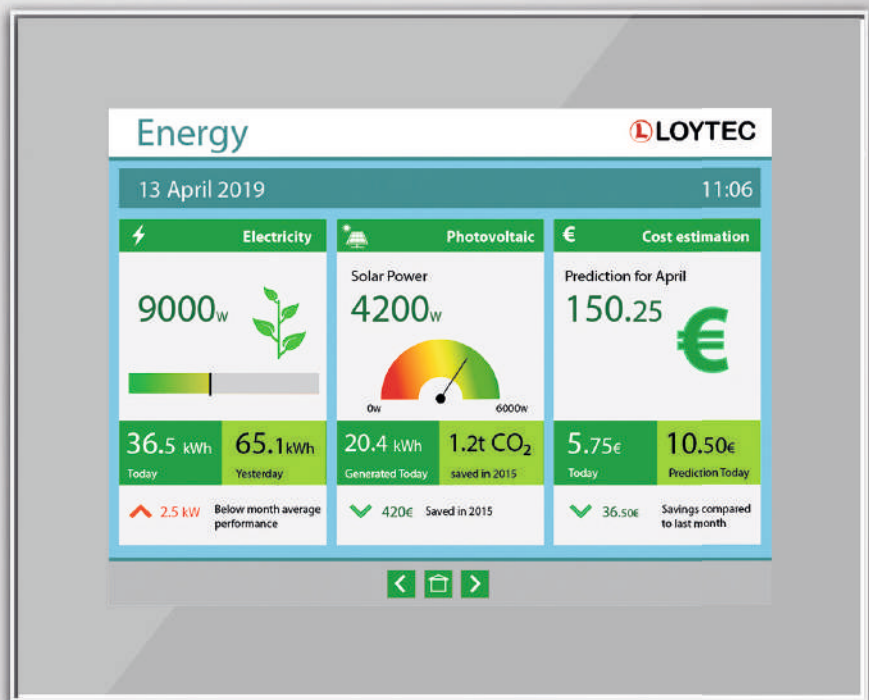


Transparenz beim Energieverbrauch für Nutzer und Umwelt

Das Überwachen der Key Performance Indikatoren (KPIs) aller Raumautomationsfunktionen auf einem L-VIS Touch Panel bietet den Nutzern mithilfe leicht verständlicher Symbole ein unmittelbares Feedback zum aktuellen Energieverbrauch für Heizung, Kühlung und elektrische Energie. So

werden Nutzer aktiv in das Energiemanagement der Raumfunktion einbezogen und können mit nur einem Tastendruck zum effizientesten Automatik Modus zurückkehren. Das nimmt die Scheu vor Fehlbedienung und demonstriert gleichzeitig Umweltbewusstsein.





Conference Room



Room 01

	24,1°C
	50%
	0%



Corporate Design

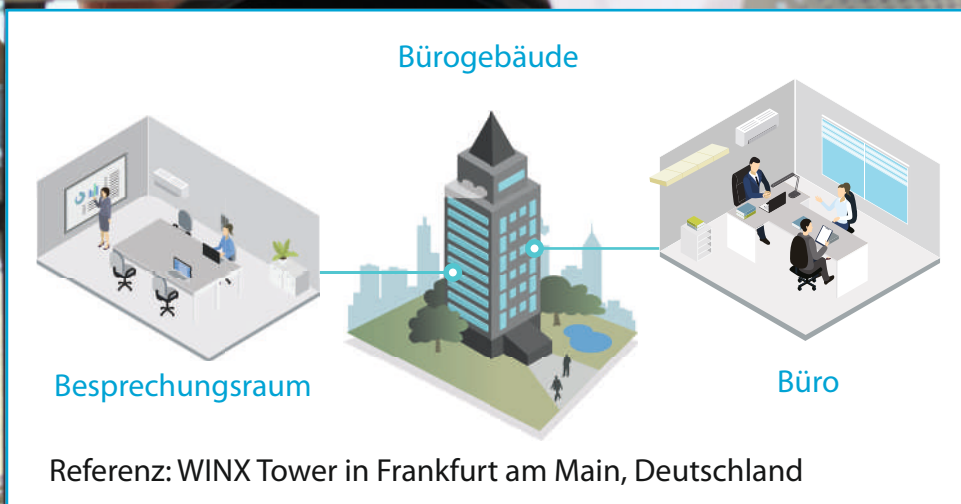
Das Corporate Design verdeutlicht die Zugehörigkeit von einem Gebäude zum Unternehmen. Dies beeinflusst das Erscheinungsbild aller sichtbarer Elemente im gesamten Gebäude, einschließlich grafischer Benutzeroberflächen für die Raumbenutzung. L-VIS-Vorlagen vereinfachen den Ent-

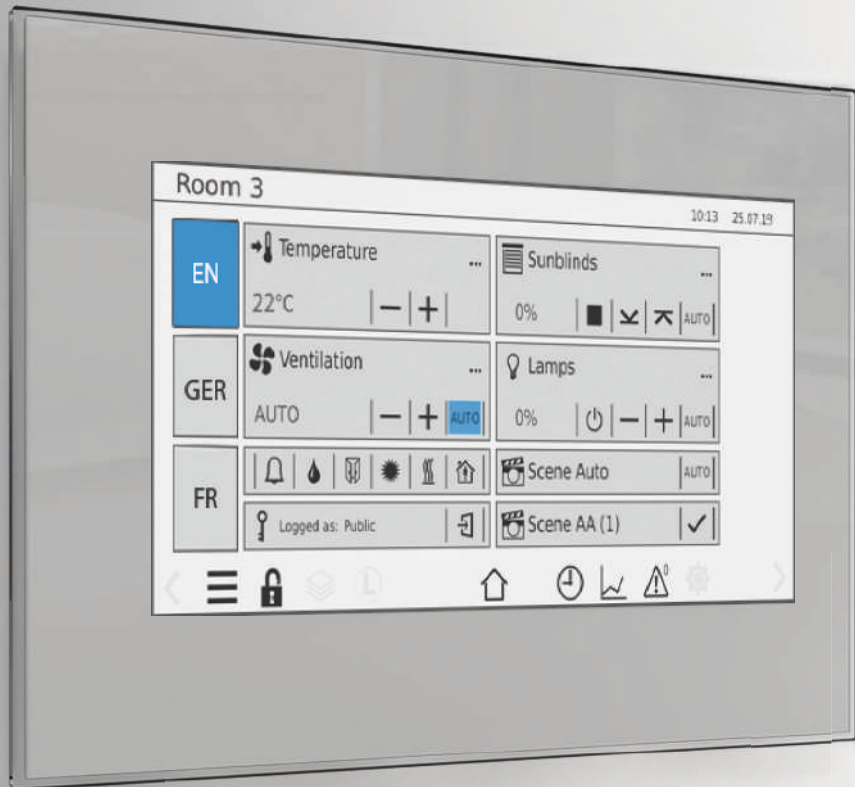
wurfsprozess für ein Corporate Design erheblich. Einmal erstellte Vorlagen können mühelos wiederverwendet oder für andere Projekte geändert werden und ermöglichen die Umsetzung kundenspezifischer Corporate Design-Richtlinien.

Komplexe Prozesse spielerisch und intuitiv bedienen

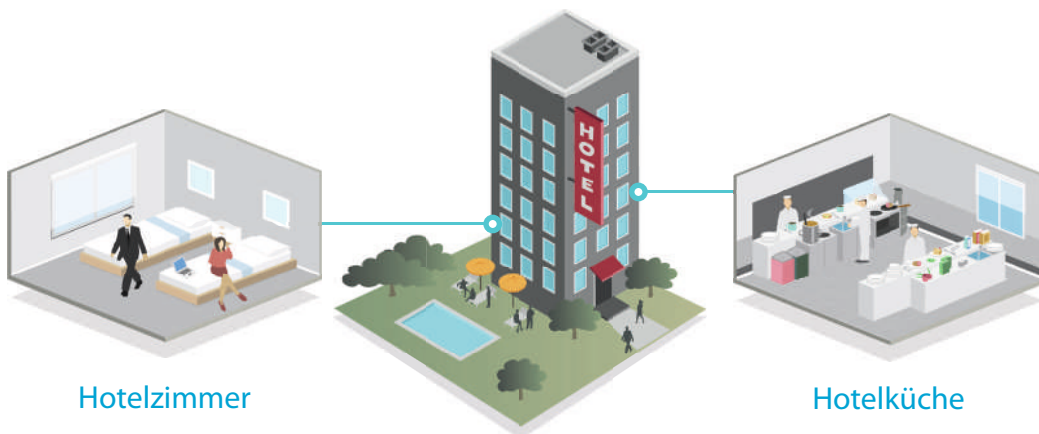
Erleben Sie, wie einfach Gebäudesteuerung sein kann! Das kapazitive Touch-Display und benutzerspezifische Grafikseiten ermöglichen leicht verständliche Bedienkonzepte.

L-VIS-Designs sind sehr interaktiv und einfach zu bedienen. Sie befähigen Anwender hochtechnische Prozesse auf einladende Weise zu steuern.





Hotels



Referenz: Roomers Hotel in Baden-Baden, Deutschland

L-VIS speaks your language

Mehrsprachige Displays sind Voraussetzung im Gastgewerbe. Bereits wenn ein Hotelgast sich an der Rezeption anmeldet, kann eine Sprachauswahl automatisch im Hotelbuchungssystem vorgenommen werden - oder der Gast trifft die Spracheinstellung direkt im Zimmer.

Egal ob Celsius oder Fahrenheit, technische Einheiten können ebenfalls intuitive angepasst werden. Dies bietet dem Gast zusätzlichen Komfort, da im Idealfall kein manueller Eingriff oder telefonischer Anruf an der Rezeption erforderlich ist.

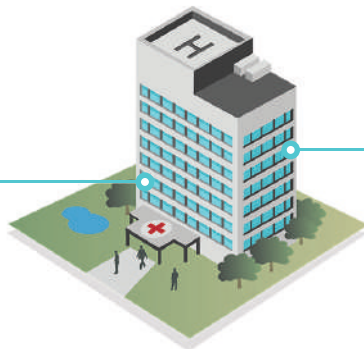




Gesundheitswesen



Patientenzimmer



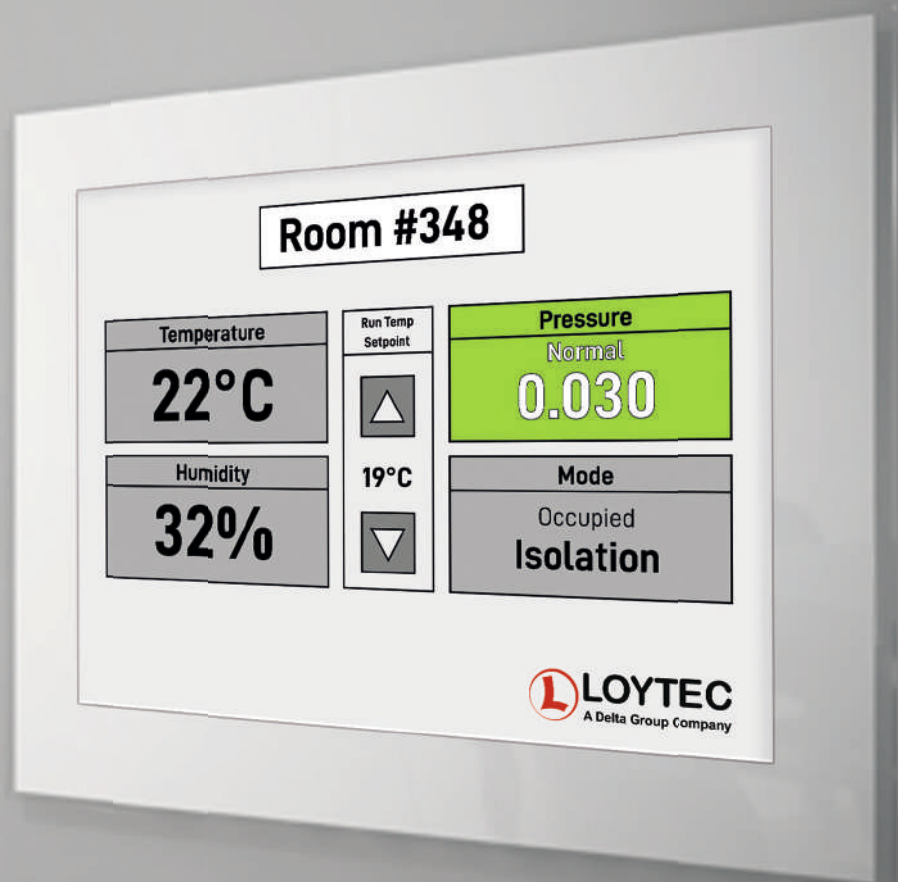
Cafeteria

Referenz: Ryghospitalet in Kopenhagen, Dänemark

Das digitale Gebäude zentral bedienen

Ob als zentrales Bediengerät für Systeme in Schulen und Kindergärten, als Raumbediengerät in Hotels und Bürogebäuden, als Anzeigergerät in Reinräumen oder als Bedienebene für die Anlagentechnik - L-VIS Touch Panels lassen sich vielfältig in der Gebäudeautomation einsetzen

und vereinen darüber hinaus die Bedienung von verschiedensten Funktionen in nur einem Gerät. In Sekundenschnelle können so verschiedene Einstellungen individuell und an zentraler Stelle getroffen werden.



L-VIS in Reinräumen

Die L-VIS-Geräte mit rahmenloser Glasfront können ordnungsgemäß abgedichtet sogar in Reinräumen, Operationssälen und Küchen mit höheren Luftfeuchtigkeits- oder Desinfektionsanforderungen eingesetzt werden.



Können Sie eine Funktion über eine App steuern, so können Sie diese auch in das LOYTEC-Gebäudesystem oder die Touch-Panel-Oberfläche integrieren.





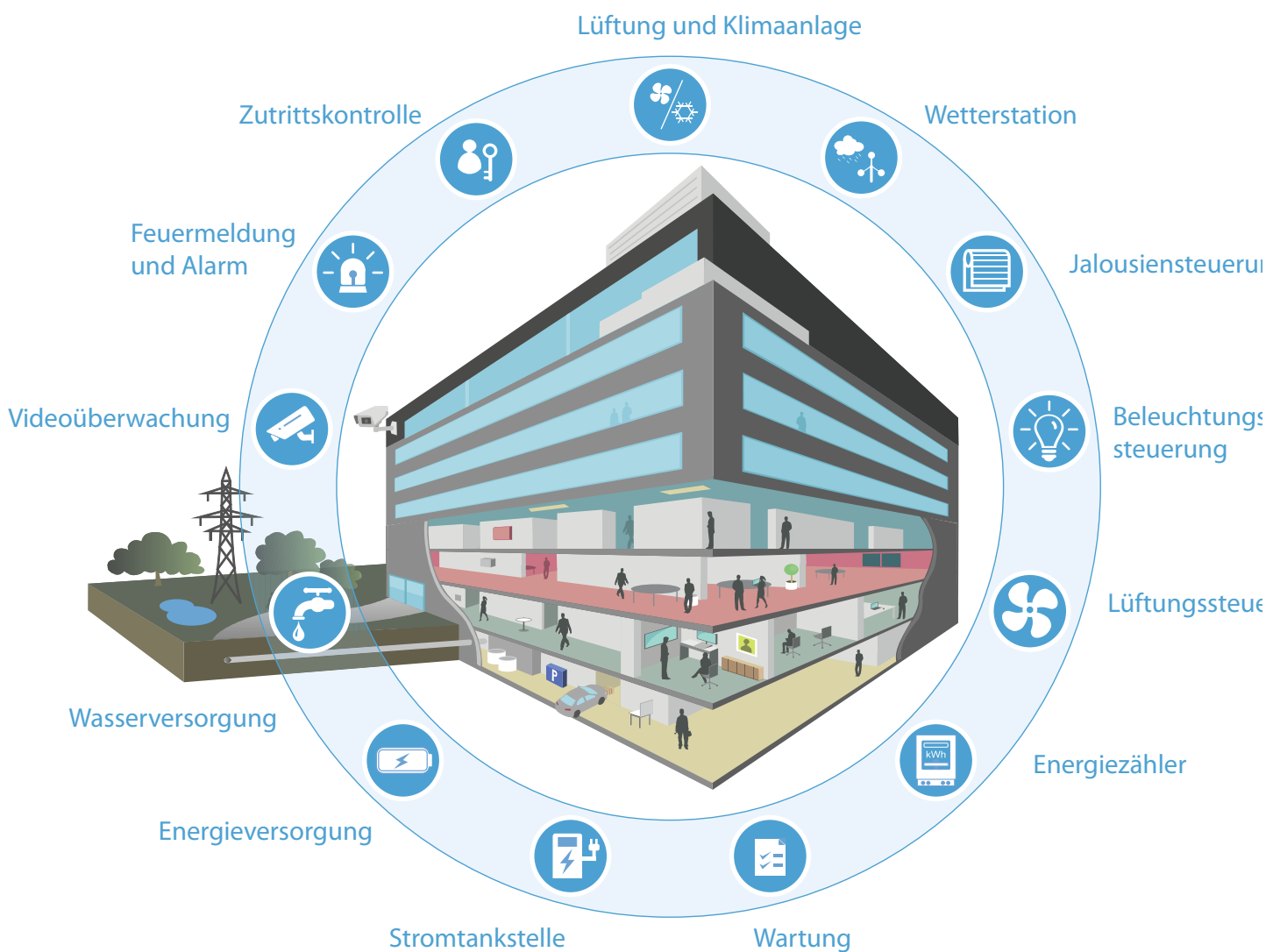
Internet der Dinge - IoT

Das Internet der Dinge brachte eine Vielzahl von Geräten mit webbasierten Schnittstellen hervor. Multimedia-Projektoren, A/V-Systeme, Smart-TVs oder smarte Glühbirnen können über die bahnbrechende JavaScript-IoT-Integrations-Engine von LOYTEC integriert werden.

Szenen für Multimedia-Geräte, Beleuchtung, Beschattung, Temperatur und vieles mehr können über eine einzige Touch-Panel-Berührung aktiviert werden. In einem Besprechungsraum oder Auditorium kann die Terminplanung über Webkalender oder Buchungssysteme erfolgen.

Visualisierung auf höchstem Niveau

L-VIS ermöglicht die lückenlose Kontrolle von Gebäuden und Räumen in einer der Umgebung angemessenen Weise. Kein anderes Visualisierungssystem ist vergleichbar mit dem umfassenden Grad an Raffinesse im Design.



Die L-VIS Familie: Immer die passende Größe zu Ihrem Projekt

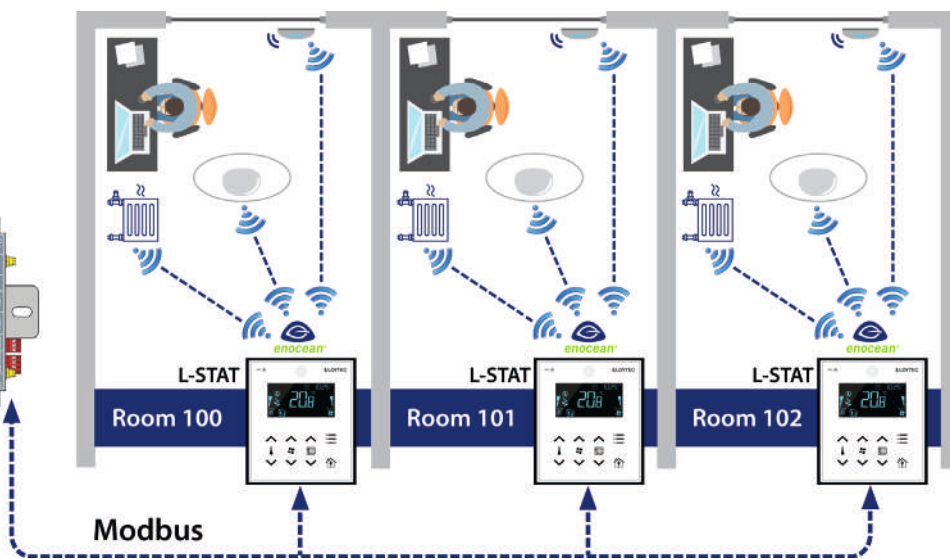


L-VIS 7"

L-VIS 12"

L-VIS 15"

	LVIS-3ME7-Gx	LVIS-3ME12-Ax	LVIS-3ME15-xx
Bildschirmgröße	7" (178 mm)	12.1" (307 mm)	15" (381 mm)
Abmessungen (mm)	223.5 x 162 x 65 (L x B x H)	329 x 268.3 x 65 (L x B x H)	394 x 318 x 65 (L x B x H)
Auflösung	800 x 480, 262 144 Farben	800 x 600, 262 144 Farben	1024 x 768, 262 144 Farben
Stromversorgung	24 VDC, 2.5 W, Backlight ein: 5 W	24 VDC, 4 W, Backlight ein: 10 W oder 85-240 V AC, 7 W, Backlight ein: 13 W	24 VDC, 4 W, Backlight ein: 10 W oder 85-240 V AC, 7 W, Backlight ein: 13 W
Schnittstellen	2 x Ethernet (100Base-T), Switch: OPC UA (Server) und OPC XML-DA (Server, Client), LonMark IP-852, BACnet/IP, Modbus TCP (Master oder Slave), HTTP, FTP, SSH, HTTPS, SMTP, NTP, VNC 1 x TP/FT-10 1 x RS-485 (ANSI TIA/EIA-485): BACnet MS/TP oder Modbus RTU (Master oder Slave) 2 x Digitaler Eingang 1 x Digitale Schnittstelle für bis zu 4 L-TEMP1 Sensoren 2 x USB-A: (LVIS-3ME15-Gx nur 1 x USB-A) WLAN (benötigt LWLAN-800), LTE (benötigt LTE-800) 1 x USB-B (PC), Lautsprecher, Audio-Ausgang		
Betrieb	+10 °C bis 40 °C, 10-90 % RH, nicht kondensierend		
Schutzart	Vorne: IP54 / Hinten: IP10		
Artikelnummern	LVIS-3ME7-G1: Silber, rahmenlose Glasfront und kapazitiver Touch LVIS-3ME7-G2: Schwarz, rahmenlose Glasfront und kapazitiver Touch	LVIS-3ME12-A1: Frontrahmen aus eloxiertem Aluminium	LVIS-3ME15-A1: Frontrahmen aus eloxiertem Aluminium LVIS-3ME15-G1: Silber, rahmenlose Glasfront und kapazitiver Touch LVIS-3ME15-G2: Schwarz, rahmenlose Glasfront und kapazitiver Touch LVIS-3ME15-G3: Weiß, rahmenlose Glasfront und kapazitiver Touch



L-STAT-CUSTOM bietet optionalen EnOcean-Support.

L-STAT Raumbedienung in einer neuen Dimension

L-STAT ist ein Raumbediengerät mit modernem und minimalistischem Design, das sich perfekt in jede Inneneinrichtung integriert. Das Gerät ist direkt mit einem LOYTEC Controller über dessen Modbus-Schnittstelle verbunden.

Bis zu 16 L-STAT-Geräte können an einem Controller angeschlossen werden. L-STAT ist mit einem segmentierten LCD-Display mit einer RGB-Hintergrundbeleuchtung und einstellbaren Farben ausgestattet. Dadurch wird es für L-STAT zur Leichtigkeit, sich dem Farbkonzept eines jeden Bürogebäudes anzupassen. Acht kapazitive Tasten dienen zur Auswahl der Anzeigewerte, zum Einstellen der Sollwerte und zur Konfiguration des Gerätes. Bis zu 4 extern anschließbare Taster können zusätzlich vom Controller abgefragt und verarbeitet werden.

Die internen Sensoren des L-STAT-Geräts messen je nach Modell Temperatur, Feuchtigkeit, Kondensationspunkt, Anwesenheit sowie den CO₂-Gehalt. Darüber hinaus werden am LCD-Display auch das Datum, die Uhrzeit sowie das aktuelle Level an Umweltfreundlichkeit in Form von grünen Blättern angezeigt.

Akustisches Feedback bei Benutzung der Tasten kann zum Beispiel auf Alarme sowie Fehlermeldungen hinweisen. Um unautorisierte Änderungen zu verhindern, werden zwei Zugangsebenen verwendet (Endbenutzer, Systemintegrator). Last but not least verfügt L-STAT über einen eingebauten Infrarotempfänger zur Verwendung mit handelsüblichen Fernbedienungen.





L-RC1 Infrarot-Fernbedienung

Fernbedienung

Mit dem eingebauten Infrarotempfänger können Fernbedienungen zur Raumbedienung verwendet werden.

Technik für alle Sinne

Das L-STAT Raumbediengerät ist die Raumsteuerinheit für Belegung, Temperatur, Luftfeuchtigkeit, Luftqualität und Benutzerinteraktion.

L-STAT ist an den Benutzer anpassbar und bietet ein emotionales Erlebnis.



Bürogebäude



Besprechungsraum



Büro

Referenz: Austria Campus in Wien, Österreich






Farbe bekennen

L-STAT Raumbediengeräte bieten ein vollfarbig einstellbares LCD. Kommunizieren Sie Zustände mit unterschiedlicher Farbe oder stellen Sie eine Farbe nach den Wünschen des Benutzers ein!

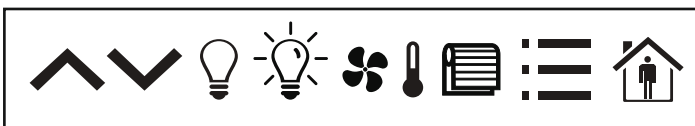


Die L-STAT Familie

	LSTAT-800	LSTAT-801	LSTAT-802
L-STAT kommt in 3 Modellen , 2 Frontpanels und 6 möglichen Tastenlayouts.			
Temperatursensor	✓	✓	✓
Sensor für rel. Luftfeuchtigkeit	✓	✓	✓
Infrarotempfänger	✓	✓	✓
Belegungssensor	✗	✓	✓
CO ₂ -Sensor	✗	✗	✓
EnOcean	optional		

Maßgeschneiderte Tastenbelegung

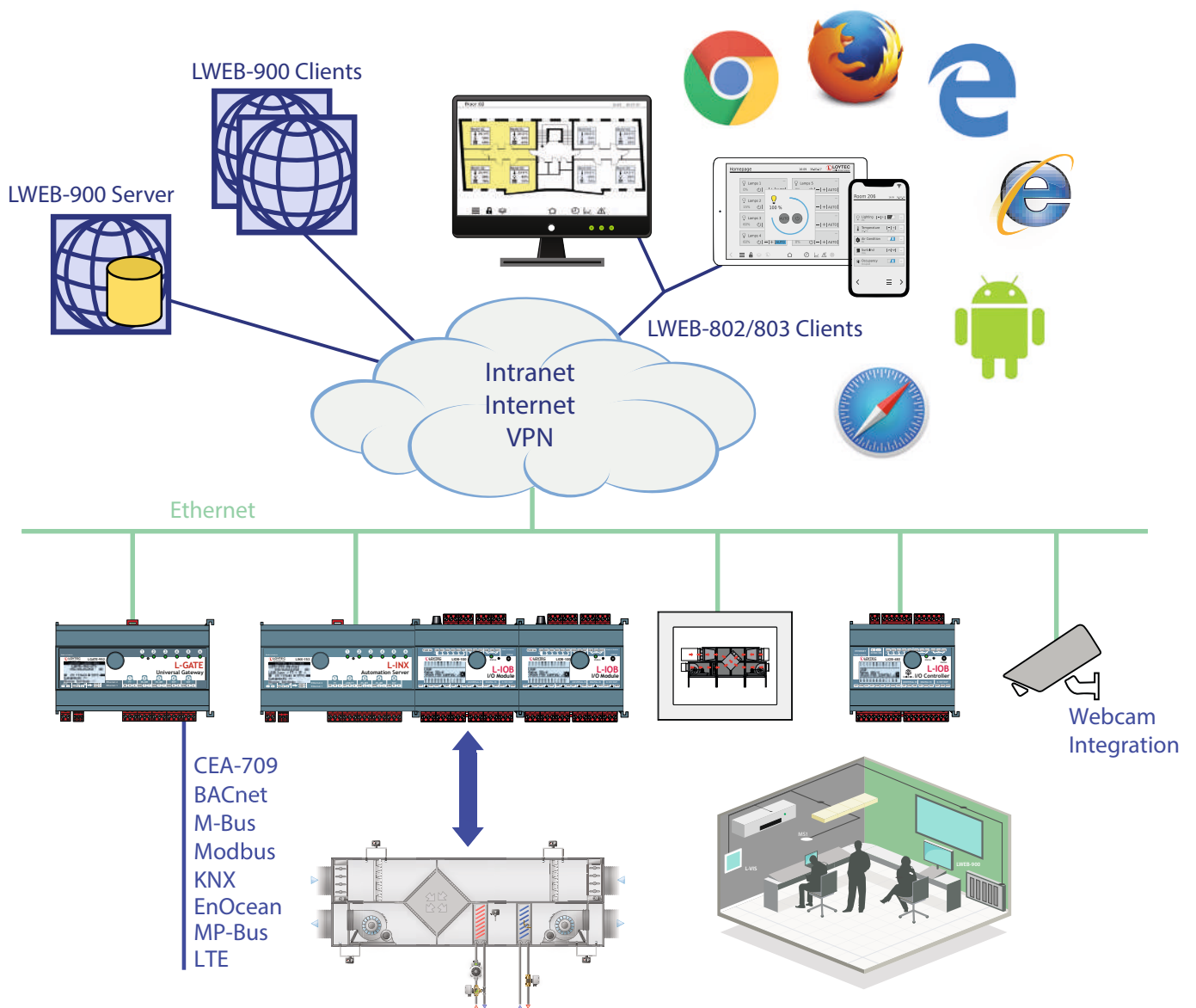
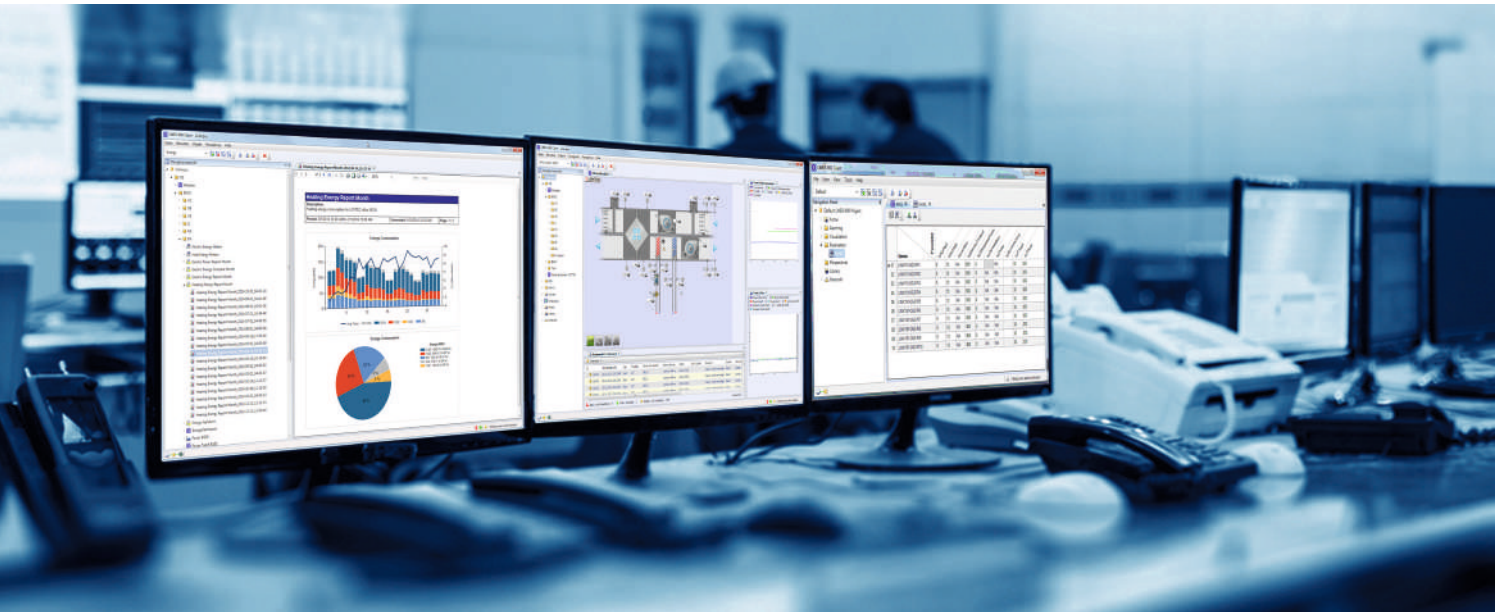
Es stehen 8 konfigurierbare Tasten zur Verfügung, die den Anforderungen der einzelnen Raumbedienfunktionen entsprechen - einschließlich Temperatursollwert, Lichtsteuerung, Sonnenschutzsteuerung und Lüftung. Treffen Sie Ihre persönliche Wahl!



Individuelles Design mit L-STAT-CUSTOM

L-STAT-CUSTOM bietet endlose Möglichkeiten für Ihre Front-Designs und Tastenlayouts. Ob für Schulen, Flughäfen, Fabriken oder Museen, wir bieten das perfekte Design für Ihr individuelles Raumbediengerät. Für Ihr L-STAT-CUSTOM können Sie sogar Ihre eigenen trendigen Sensortasten erstellen.





L-WEB Gebäudemanagementsystem

Das L-WEB System ist ein leistungsfähiges Gebäudemanagementsystem zum Managen dezentraler Gebäudeautomationssysteme jeder Größe. Ein Höchstmaß an Flexibilität und Skalierbarkeit wird

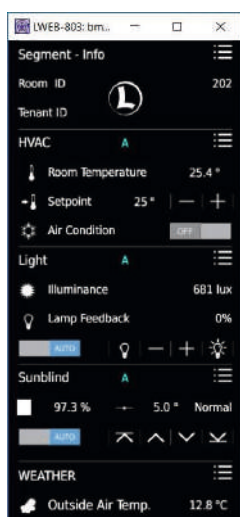
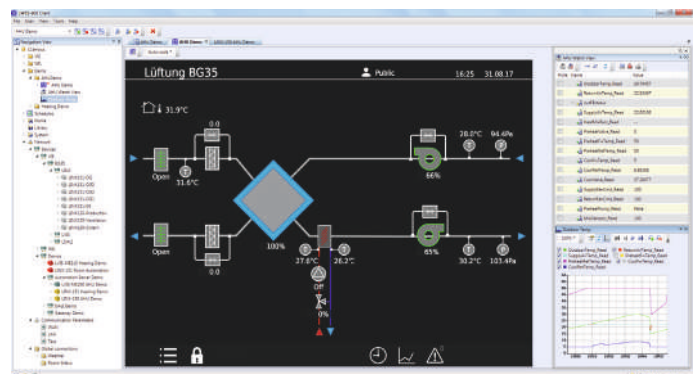
durch die LWEB-900 Client/Server Architektur in Kombination mit verteilten LOYTEC L-INX Automation Servern und L-ROC Room Controllern (u.a.) erreicht.

Das L-WEB System dient:

- zur Visualisierung kundenspezifischer Grafkseiten mit dynamischen Inhalten im Standard Webbrowser
- zur Archivierung und Analyse von Langzeitdaten
- zum Managen verteilter Zeitschaltpläne
- zum Managen von Alarmen
- zur Organisation jeder Art von System-Parametern und Datenpunkten
- zur Verwaltung aller LOYTEC-Geräte, auch über Fernzugriff
- zum Erstellen von Berichten, um z. B. den Energieverbrauch eines Gebäudes zu dokumentieren
- Integration von Webcams
- Multi-Site-Support

LWEB-900 Integriertes Gebäudemanagementsystem

Mehrere Benutzer können die Systemfunktionen gleichzeitig auf verschiedenen PCs nutzen. LWEB-900 bietet umfassende Funktionen zur Benutzerverwaltung und Ressourcenverfolgung. An LOYTEC-Geräte verteilte Alarming-, Scheduling- und Trendingfunktionen (AST™) werden automatisch mit dem LWEB-900-Server synchronisiert. AST™-Funktionen stehen dort zur Verfügung, wo sie in der Gebäudeautomation benötigt werden und sind vollständig in das L-WEB-System integriert.



LWEB-802/803 Web-Bedienung

Individuelle Ansichten für spezifische Aufgaben werden unterschiedlichen Nutzern über LWEB-803 Dashboards, LWEB-802 HTML5-Frontends oder durch das LWEB-900 Gebäudemanagementsystem zur Verfügung gestellt.

Lassen Sie Ihrer Phantasie freien Lauf und
behalten Sie dennoch alles unter Kontrolle!



Das LOYTEC-Entwicklungsteam in Wien,
Österreich, arbeitet laufend an der Ver-
besserung der Produktsoftware, um
Wettbewerbsvorteile zu sichern.

Bleiben Sie mit den neuesten Updates
und Funktionen auf dem Laufenden und
abonnieren Sie unsere Newsletter.



L-STAT Video

Sehen Sie unser L-STAT Video auf YouTube!
Einfach den QR-Code scannen.

LOYTEC electronics GmbH
Blumengasse 35
1170 Vienna
Austria
info@loytec.com
www.loytec.com
Tel.: +43 1 4020805 0
Fax: +43 1 4020805 99

LOYTEC Americas, Inc.
N27W23957 Paul Road Suite 103
Pewaukee, WI 53072
USA
info@loytec-americas.com
www.loytec-americas.com
Tel: +1 (262) 278-4370
Fax: +1 (262) 408-5238

Delta Electronics, Inc.
256 Yangguang Street
Neihu, Taipei 11491
Taiwan, R.O.C.
bas.sales@deltaww.com
www.deltaww.com
Phone: +886 (2) 8797 2088
Fax: +886 (2) 2659 8735