

L-VIS Touch Panel

Control is just a touch away



Deutsch

Energy

 LOYTEC

17:06

Electricity

9000_w




36.5 kWh

Today

65.1 kWh

Yesterday

 2.5 kW Below month average performance

Photovoltaic

Solar Power

4200_w




0w 6000w

20.4 kWh

Generated Today

1.2t CO₂

saved in 2015

 420€ Saved in 2015

€ Cost estimation

Prediction for April

150.25




5.75€

Today

10.50€

Prediction Today

 36.50€ Savings compared to last month



Technik für alle Sinne

Die L-VIS Touch Panels sind Ihr zentraler Zugang zu den verschiedensten Funktionen eines Gebäudes wie Beleuchtung, Beschattung, Heizung, Kühlung oder Belüftung. Wählen Sie Ihr ideales Klima, sorgen Sie für eine angenehme Atmosphäre durch verschiedene Beleuchtungsszenarien, schüt-

zen Sie sich mit Jalousien vor Sonneneinstrahlung, prüfen Sie Wetterdaten, stellen Sie Temperaturverläufe und Energiekurven dar oder nutzen Sie L-VIS zur Anpassung von Zeitschaltprogrammen. Unsere hochwertigen Bediengeräte ermöglichen Gebäudevisualisierung auf höchstem Niveau!

Benutzerfreundlichkeit

Erleben Sie es selbst, wie die Steuerung eines Gebäudes zum Fingerspiel wird. Über die kapazitive Touch-Oberfläche und die auf den Benutzer zugeschnittenen grafischen Oberflächen lassen sich leicht verständliche Bedienkonzepte realisieren.

L-VIS passt sich an den Menschen an und macht so die Bedienung zum emotionalen Erlebnis. Mit L-VIS fühlt es sich gut an, die Technik im Hintergrund zu bedienen und zu verstehen.





Design, das berührt

Die hochwertigen L-VIS Touch Panels heben das Bedienen und Beobachten eines Automationssystems in eine neue Dimension. Das moderne Design mit rahmenloser Glasfront und dimmbarer Hintergrundbeleuchtung rückt L-VIS in den Fokus von Architekten und Innendesignern. Ohne jeglichen Schnick-Schnack passt sich das Touch Panel perfekt an die gegebenen Raumb-

dingungen an und lässt so Technik nahtlos mit Design verschmelzen. L-VIS bietet zudem praktisch unbegrenzte künstlerische Gestaltungsmöglichkeiten bei der Festlegung unterschiedlichster Designs. L-VIS kann damit auffallen oder sich fast unmerkelt in die Umgebung integrieren, ganz nach dem Geschmack des Kunden.

Managementfunktionen inklusive

L-VIS lässt Sie jederzeit Informationen über einen Raum, technische Anlagen oder das gesamte Gebäude abrufen und bedienen. Dazu kann L-VIS bis zu 4.000.000 Datensätze lokal speichern und zeigt die Werte in Tabellen oder Kurvendiagrammen. Auch Stör- und Wartungsmeldungen werden angezeigt, aufgezeichnet und per E-Mail versendet. Zusätzlich zur Datenspeicherung und Alarmüberwachung bietet L-VIS

Zeitschaltfunktionen zum Fahren von Jalousien, Setzen von Sollwerten, Dimmen der Beleuchtung und anderen Funktionen die zeitabhängig ausgelöst werden sollen. Natürlich können alle Einstellungen schnell und einfach über die Bedienoberfläche angepasst werden. Der integrierte Webserver erlaubt außerdem die Bedienung aus der Ferne über PCs oder mobile Endgeräte.







Einer für Alle

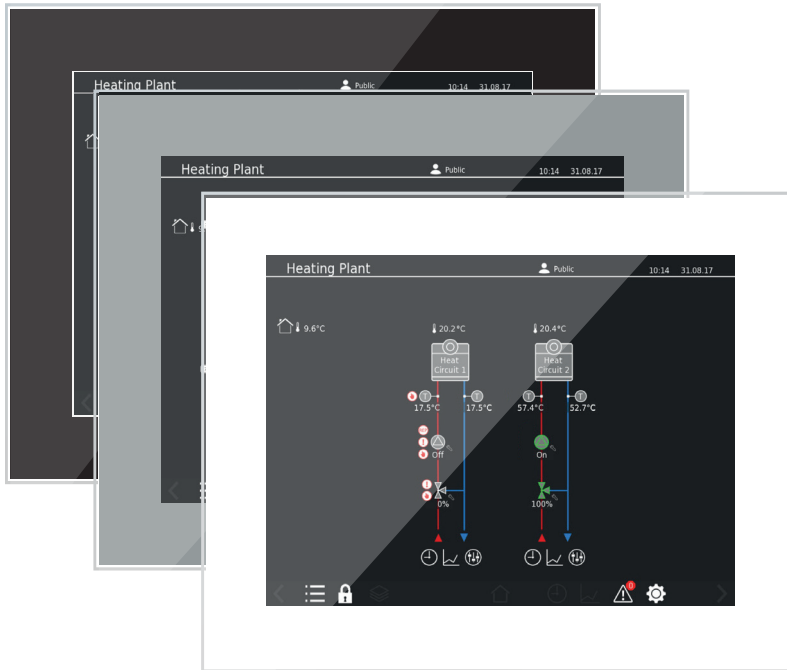
Ob als zentrales Bediengerät für Systeme in Schulen und Kindergärten oder als Raumbediengerät in Hotels und Bürogebäuden. Ob als Anzeigegerät in Operationsräumen und Reinräumen oder als Bedienebene für Anlagentechnik in technischen Betriebsräumen. L-VIS Touch Panels lassen sich viel-

fältig in der Gebäudeautomation einsetzen und vereinen darüber hinaus die Steuerung von verschiedensten Funktionen in nur einem Gerät. In Sekundenschnelle können so verschiedene Einstellungen individuell und an zentraler Stelle getroffen werden.

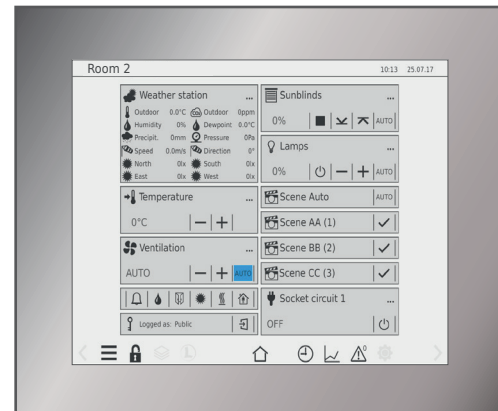
Spezifikationen

	LVIS-3ME7-Gx	LVIS-3ME12-Ax	LVIS-3ME15-xx
Bildschirmdiagonale	7" (178 mm)	12,1" (307 mm)	15" (381 mm)
Abmessungen (mm)	223,5x162x65 (LxBxH)	329x268,3x65 (LxBxH)	394x318x65 (LxBxH)
Bildschirmauflösung	800 x 480, 262 144 Farben	800 x 600, 262 144 Farben	1024 x 768, 262 144 Farben
Stromversorgung	24 VDC, 2,5 W, Backlight ein: 5 W	24 VDC, 4 W, Backlight ein: 10 W oder 85-240 VAC, 7 W, Backlight ein: 13 W	24 VDC, 4 W, Backlight ein: 10 W oder 85-240 VAC, 7 W, Backlight ein: 13 W
Schnittstellen	2 x Ethernet (100Base-T), Switch: OPC UA (Server) und OPC XML-DA (Server, Client), LonMark IP-852, BACnet/IP, Modbus TCP (Master oder Slave), HTTP, FTP, SSH, HTTPS, SMTP, NTP, VNC 1 x TP/FT-10 1 x RS-485 (ANSI TIA/EIA-485): BACnet MS/TP oder Modbus RTU (Master oder Slave) 2 x Digitaler Eingang 1 x Digitale Schnittstelle für bis zu 4 L-TEMP1 Sensoren 2 x USB-A: (LVIS-3ME15-Gx nur 1 x USB-A) WLAN (benötigt LWLAN-800), 1 x USB-B (PC), Lautsprecher, Audio-Ausgang		
Betrieb	+10 °C bis 40 °C, 10-90 % RH, nicht kondensierend		
Schutzart	Vorne: IP54 / Hinten: IP10		
Artikelnummer	LVIS-3ME7-G1: silber, rahmenlose Glasfront und kapazitiver Touch LVIS-3ME7-G2: schwarz, rahmenlose Glasfront und kapazitiver Touch	LVIS-3ME12-A1: Frontrahmen aus eloxiertem Aluminium	LVIS-3ME15-A1: Frontrahmen aus eloxiertem Aluminium LVIS-3ME15-G1: silber, rahmenlose Glasfront und kapazitiver Touch LVIS-3ME15-G2: schwarz, rahmenlose Glasfront und kapazitiver Touch LVIS-3ME15-G3: weiß, rahmenlose Glasfront und kapazitiver Touch

Die L-VIS Familie



L-VIS 15"



L-VIS 12"



L-VIS 7"

Leistungsmerkmale

- Hochauflösendes TFT Touch Display mit dimmbarer Hintergrundbeleuchtung
- Frontrahmen aus eloxiertem Aluminium oder rahmenlose Glasfront und kapazitiver Touch
- Wandeinbau mittels Einbaurahmen
- Visualisiert und speichert kundenspezifische Grafikseiten
- Gleichzeitige Darstellung der Grafikseiten auf iOS oder Android Endgeräten
- Unterstützt alle gängigen Pixel-Grafikformate wie GIF, JPEG, TIFF, PNG, ICO oder SVG-Vektor-Grafiken
- Unterstützt gängige Fonts wie TrueType, Type-1, BDF, PCF und OTF
- Unterstützt alle Sprachen (Unicode text)
- Wiedergabe von Audiodateien und Streams
- Alarming, Scheduling und Trending (AST™)
- Ereignisgesteuerte E-Mail-Benachrichtigung
- Unterstützt BACnet, LON, Modbus und OPC gleichzeitig
- Gerätekonfiguration und Grafikseitenerstellung mit dem kostenlosen L-VIS/L-WEB Configurator

LOYTEC electronics GmbH
Blumengasse 35
1170 Wien
Österreich
info@loytec.com
www.loytec.com
Tel.: +43 (1) 4020805-0
Fax: +43 (1) 4020805-99

LOYTEC Americas, Inc.
N27W23957 Paul Road Suite 103
Pewaukee, WI 53072
USA
info@loytec-americas.com
www.loytec-americas.com
Tel: +1 (262) 278-4370
Fax: +1 (262) 408-5238

Delta Electronics, Inc.
256 Yangguang Street
Neihu, Taipei 11491
Taiwan, R.O.C.
bas.sales@deltaww.com
www.deltaww.com
Phone: +886 (2) 8797 2088
Fax: +886 (2) 2659 8735