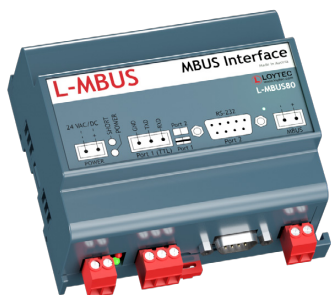
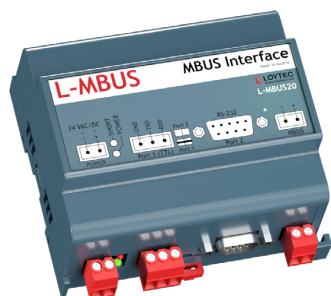


L-MBUS20, L-MBUS80

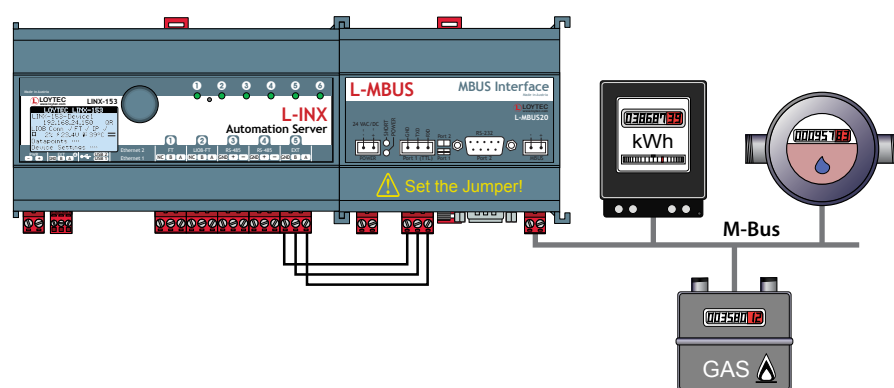
Datenblatt #89027422



Die L-MBUS-Pegelwandler dienen zur Anbindung eines M-Bus-Netzwerks an L-INX Automation Server. Mit L-MBUS20 und L-MBUS80 stehen zwei Varianten für die Versorgung von maximal 20 bzw. 80 M-Bus-Zählern zur Verfügung.

TTL-Anschluss

Über den TTL-Anschluss erfolgt die Anbindung an den EXT-Port-Anschluss der L-INX Automation Server und L-ROC Room Controller sowie an die L-GATE Gateways. Die Schnittstelle ist galvanisch getrennt.



Allgemeine technische Daten

Abmessungen (mm)	107 x 100 x 60 (L x B x H), DIM024	
Installation	Reiheneinbauehäuse gem. DIN 43880, DIN-Hutschiene EN 50022	
Stromversorgung	24 VDC / 24 V AC ±10 %	
Betrieb	0 °C bis 50 °C, 10 – 90 % RH, nicht kondensierend, Schutzart: IP40, IP20 (Klemmen)	

Technische Daten

Typ	L-MBUS20	L-MBUS80
Leistungsaufnahme	9,6 W	14,4 W
Baudrate	300 bis 9 600 Baud	300 bis 9 600 Baud
Schnittstellen	1 x TTL oder 1 x RS-232 (EIA-232), galvanisch getrennt 1 x M-Bus	1 x TTL oder 1 x RS-232 (EIA-232), galvanisch getrennt 1 x M-Bus

Verwendbar mit L-INX Automation Server, L-ROC Room Controller, L-GATE Gateway, LIOB-586/587/588/589 Controller

Maximale Ressourcen

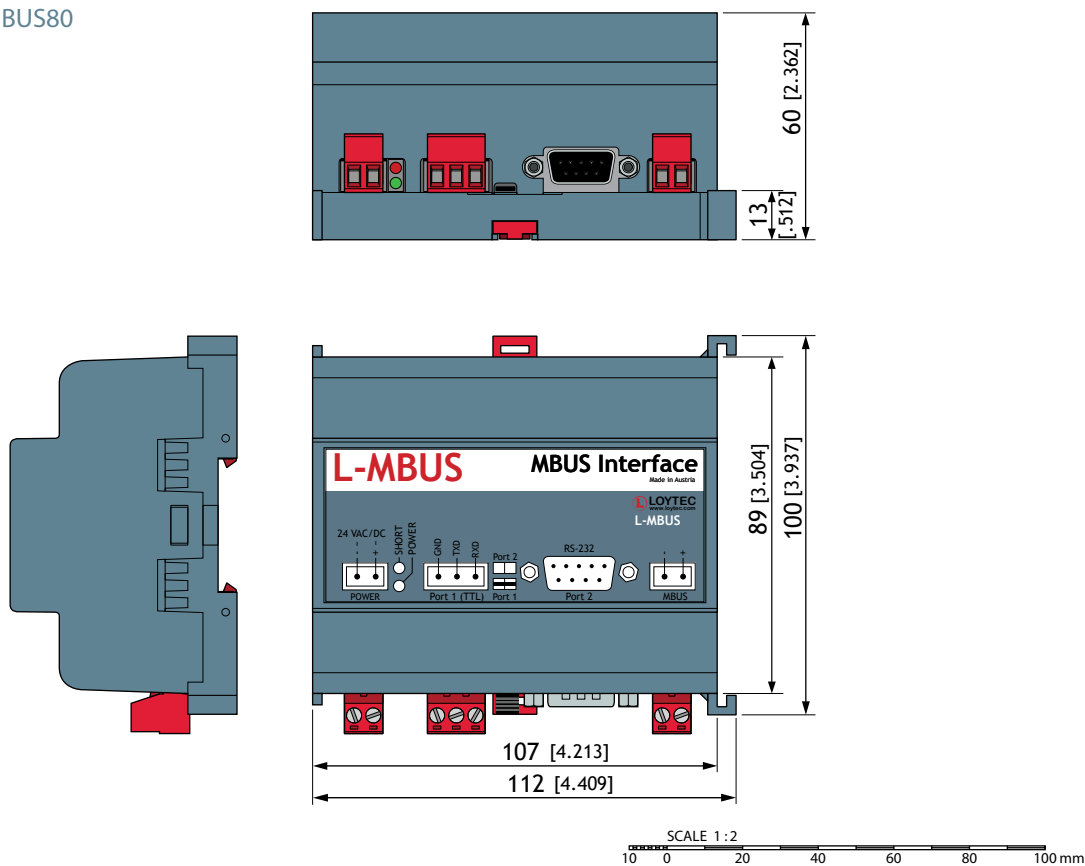
M-Bus-Geräte	bis zu 20	bis zu 80
--------------	-----------	-----------

Bestellnummer Produktbeschreibung

L-MBUS20	M-Bus-Pegelwandler für maximal 20 M-Bus-Geräte
L-MBUS80	M-Bus-Pegelwandler für maximal 80 M-Bus-Geräte

Abmessungen der Geräte in mm und [inch]

DIM024 L-MBUS20
L-MBUS80



Die Produkte der LOYTEC electronics GmbH werden ständig weiterentwickelt. Aus diesem Grund behält sich LOYTEC das Recht vor, technische Spezifikationen ohne vorherige Ankündigung jederzeit zu ändern. Das aktuellste Datenblatt können Sie auf www.loytec.com herunterladen.