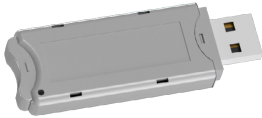
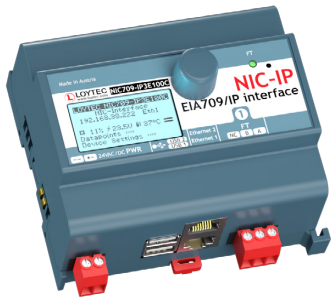


NIC709-IP3E100C, NIC709-IP1E100C, NIC709-IP4E100C, NIC709-USB100, NIC852-SW, NIC852

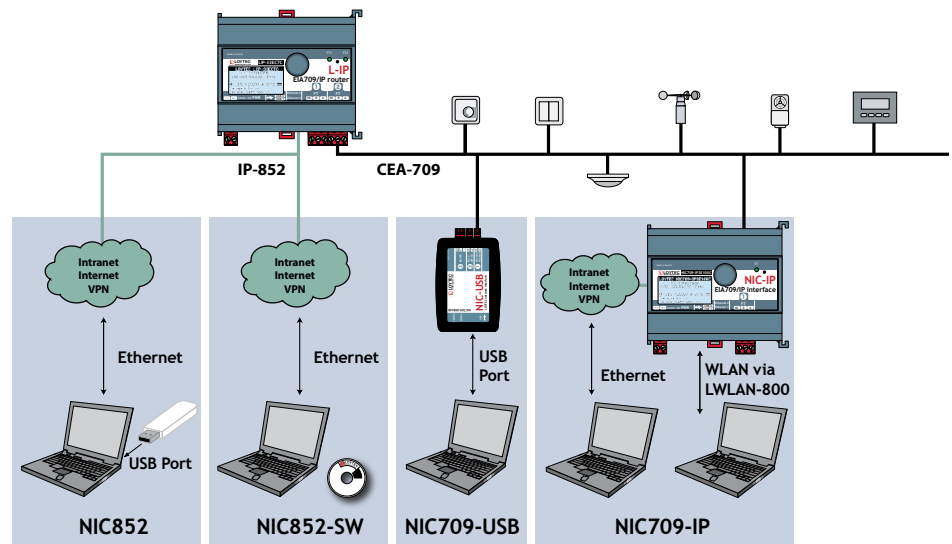
Datenblatt #89013623



LOYTEC NICs sind die universellsten Netzwerkkarten zum Anschluss an CEA-709 und IP-852 (Ethernet/IP) Kanäle. Basierend auf der Core-Technologie von LOYTEC bieten sie hohen Paketchsatz und kurze Antwortzeiten. Alle NICs sind kompatibel mit Produkten wie z. B. NL220, ALEX, LonMaker® und vielen weiteren LNS®-Applikationen. Außerdem werden Tools wie NodeUtil32, NLUtil, eine Reihe an OPC-Servern sowie leistungsstarke ORION-Applikationen unterstützt.

Zum Betrieb mehrerer LNS®- oder MIP-Applikationen parallel mit einem LPA in einer Netzwerkschnittstelle stehen Multiplexed Network Interfaces (MNIs) bereit.

Die eingebaute VPN-Funktion ermöglicht das einfache Aufsetzen einer VPN-Umgebung und die sichere Einbindung von Liegenschaften. Mit dem LTE-800 Interface können Liegenschaften auch per Mobilfunk angebunden werden.



Leistungsmerkmale

- Netzwerkkarten zum Anschluss an TP/FT-10, TP/XF-1250, RS485 oder auch Ethernet/IP (IP-852) Kanäle
- Verfügbar für USB und Ethernet-Anschluss
- Paralleler Netzwerkzugriff von bis zu 8 PC-Applikationen pro NIC (8 x MNI)
- Simultaner Betrieb von LPA, LSD-Tool, ORION Applikationen, MIP-Applikationen und LNS® (VNI) Applikationen auf einem einzigen Netzwerkkarte
- Kompatibel mit GLT wie z. B. Honeywell EBI, TAC VISTA, usw.
- Kompatibel mit LNS®-Applikationen im schnellen VNI™-Modus wie z. B. NL220, NLFacilities, NLOPC-VNI, ALEX, NetWorker, LonMaker®
- Kompatibel mit MIP-Applikationen (LDV-Interface) wie z. B. NodeUtil32, NLUtil, NLOPC-MIP, Honeywell CARE 5/7
- Kompatibel mit leistungsfähigen ORION-Applikationen (ORION API)
- NIC852 ist voll-kompatibel mit L-IP und i.LON® 600 IP-Router
- Betrieb bestehender MIP Applikationen auf einem IP-852 (Ethernet) Kanal
- Mit Dual Ethernet, geschwichted oder separiert (nur NIC709-IP3E100C, NIC709-IP1E100C, NIC709-IP4E100C)
- Unterstützen WLAN mit der Schnittstelle LWLAN-800 (nur NIC709-IP3E100C, NIC709-IP1E100C, NIC709-IP4E100C)
- Unterstützen LTE mit der Schnittstelle LTE-800 (nur NIC709-IP3E100C, NIC709-IP1E100C, NIC709-IP4E100C)
- Läuft unter Windows 10, Windows 11, Windows Server 2016, Windows Server 2019, Windows Server 2022

NIC Netzwerkkarte

NIC709-IP3E100C, NIC709-IP1E100C, NIC709-IP4E100C, NIC709-USB100, NIC852-SW, NIC852

Technische Daten NIC709-USB100

Typ	NIC709-USB100
Abmessungen (mm)	104,4 x 66,5 x 25,5 (L x B x H), DIM052
Stromversorgung	Über USB mitversorgt, max. 130 mA
Betrieb	0 °C bis 50 °C, 10 – 90 % RH, nicht kondensierend, Schutzart: IP40, IP20 (Klemmen)
Schnittstellen	1 x TP/FT-10 1 x TP/XF-1250 1 x TP/ RS-485 (ANSI TIA/ EIA-485)
Tools	LOYTEC Network Interface NIC Software
Betriebssystem	Windows 10, Windows 11, Windows Server 2016, Windows Server 2019, Windows Server 2022

Maximale Ressourcen

MNI-Geräte	8 (Multiplexed Network Interfaces)
------------	------------------------------------

Technische Daten NIC852

Stromversorgung	Über USB versorgt, max. 50 mA
Schnittstellen	1 x USB PC-Anschluss
Tools	LOYTEC Network Interface NIC Software
Betriebssystem	Windows 10, Windows 11, Windows Server 2016, Windows Server 2019, Windows Server 2022

Maximale Ressourcen

MNI-Geräte	8 (Multiplexed Network Interfaces)
------------	------------------------------------

Technische Daten NIC709-IP3E100C, NIC709-IP1E100C, NIC709-IP4E100C

Typ	NIC709-IP3E100C	NIC709-IP1E100C	NIC709-IP4E100C
Abmessungen (mm)	107 x 100 x 75 (L x B x H), 6 TE, DIM046		
Installation	Reiheneinbaueinheit gem. DIN 43880, DIN-Hutschiene EN 50022		
Stromversorgung	12-35 VDC / 12-24 VAC ±10 %, typisch 2,5 W		
Betrieb	0 °C bis 50 °C, 10 – 90 % RH, nicht kondensierend, Schutzart: IP40, IP20 (Klemmen)		
Schnittstellen	2 x Ethernet (100Base-T) HTTP, FTP, SSH, HTTPS, Firewall, NTP, VNC, SNMP 2 x USB-A: WLAN (benötigt LWLAN-800) LTE (benötigt LTE-800)		
	1 x TP/FT-10	1 x TP/XF-1250	1 x TP/ RS-485
Tools	LOYTEC Network Interface NIC Software		
Betriebssystem	Windows 10, Windows 11, Windows Server 2016, Windows Server 2019, Windows Server 2022		

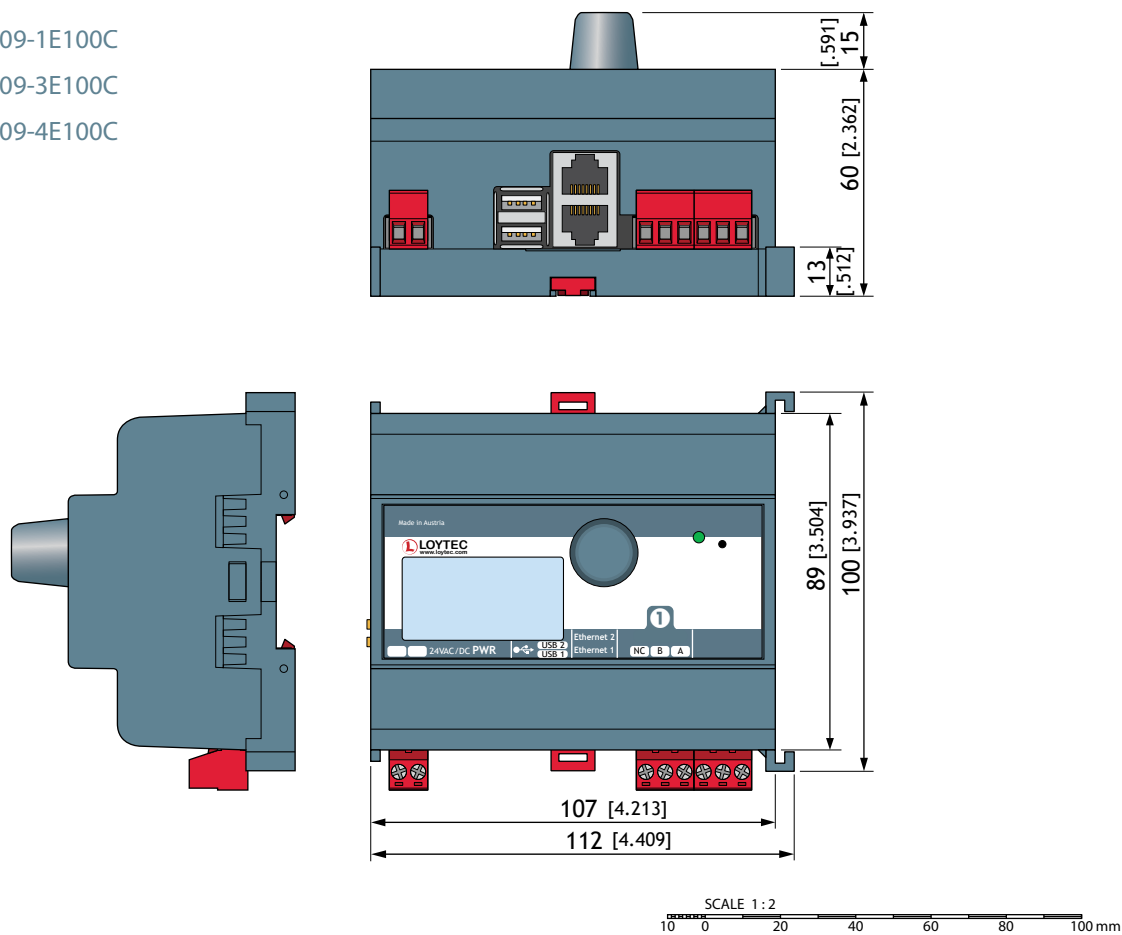
Maximale Ressourcen

MNI-Geräte	8 (Multiplexed Network Interfaces)
------------	------------------------------------

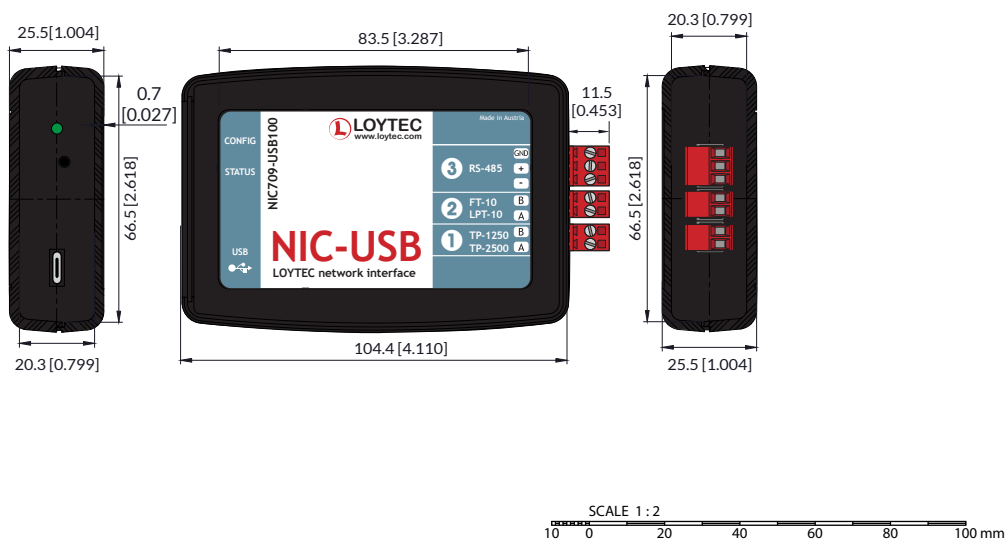
Bestellnummer	Produktbeschreibung
NIC709-USB100	USB-Interface für den PC, unterstützt LonMark TP/FT-10, TP/XF-1250 und TP/RS-485 Kanäle
NIC709-IP3E100C	Remote-Netzwerk-Interface, PC-Ankopplung über Ethernet oder WLAN, für LonMark TP/FT-10 Kanal
NIC709-IP1E100C	Remote-Netzwerk-Interface, PC-Ankopplung über Ethernet oder WLAN, für LonMark TP/XF-1250 Kanal
NIC709-IP4E100C	Remote-Netzwerk-Interface, PC-Ankopplung über Ethernet oder WLAN, für TP/RS-485 Kanal
NIC852	USB-Stick, Floating-Lizenz über USB-Stick, verwendet den Ethernet-Port des PCs (IP-852)
NIC852-SW	Software-Lizenz für einen PC, verwendet den Ethernet-Port des PCs (IP-852)
LPOW-2415B	Netzgerät mit externem Spannungsausgang 24 VDC, 15 W
LWLAN-800	Drahtlose LAN-Schnittstelle IEEE 802.11 bgn
LT-03	Abschlusswiderstand, 1 x TP/FT-10 oder TP/LPT-10 (Bus- oder freie Topologie), 1 x Netzwerkanschluss RJ45
LT-13	Abschlusswiderstand, 1 x TP/FT-10 oder TP/LPT-10 (Bus- oder freie Topologie), 1 x TP/XF-1250
LT-33	Abschlusswiderstand, 2 x TP/FT-10 oder TP/LPT-10 (Bus- oder freie Topologie)
LTE-800	LTE Schnittstelle

Abmessungen der Geräte in mm und [inch]

DIM046 NIC709-1E100C
NIC709-3E100C
NIC709-4E100C



DIM052 NIC709-USB100



Die Produkte der LOYTEC electronics GmbH werden ständig weiterentwickelt. Aus diesem Grund behält sich LOYTEC das Recht vor, technische Spezifikationen ohne vorherige Ankündigung jederzeit zu ändern. Das aktuellste Datenblatt können Sie auf www.loytec.com herunterladen.