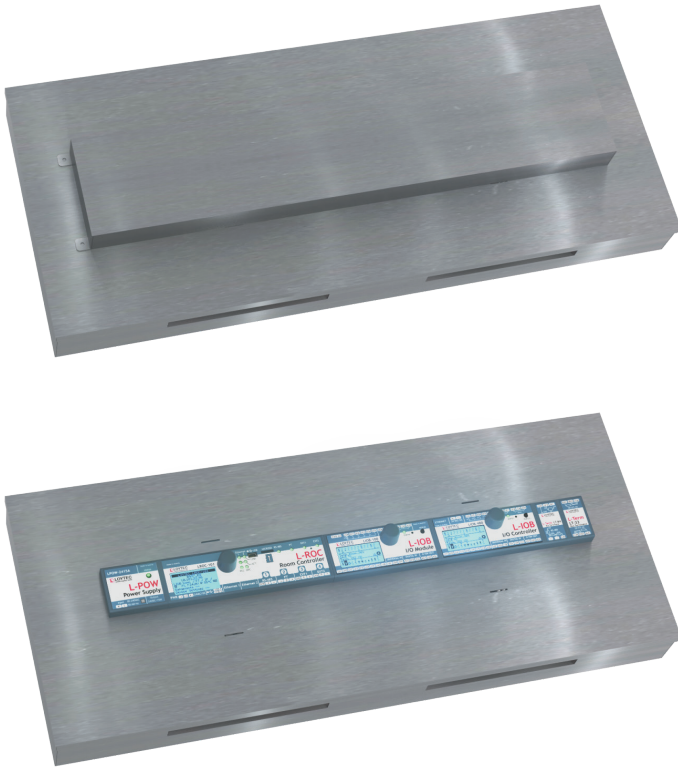


# LBOX-600, LBOX-ROC1, LBOX-ROC2



Mit den L-BOX Systemverteilern bietet LOYTEC die Möglichkeit einer dezentralen Installation von Hardware-Komponenten z. B. für das flexible Raumautomationssystem L-ROC an.

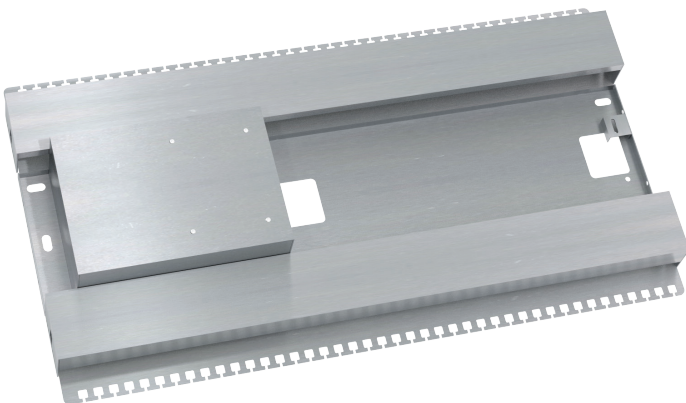
Bei den typischen Anforderungen von Raumautomationsprojekten mit sich immer wiederholenden Segmenteinheiten kann so die für eine bestimmte Anzahl von Segmenten (z. B. 8 oder 16 Segmente) ausgelegte Hardware (in der Regel I/O-Module) in L-BOX installiert werden. L-BOX wird üblicherweise in einer Zwischendecke oder einem Doppelboden montiert. Die Leitungen der anzusteuenden Komponenten im Segment (Jalousiemotor, Stellantriebe für Heizungsventile, Fensterkontakte usw.) können dann sternförmig zu L-BOX geführt werden, dort über einen Kabelabfangkamm zugentlastet und direkt auf die I/O-Module verdrahtet werden.

## Technische Daten LBOX-600

Abmessungen (mm)	600 x 250 x 82 (L x B x H), DIM049
Geräteinstallation	485 mm lang, Hutschienenmontage (35 mm weit) für die Schnappbefestigung von Geräten (EN 50022)
Material	Metall, DC01 Sendzimir galvanisiert

## Bestellnummer Produktbeschreibung

LBOX-600	L-BOX Systemverteiler für Raumautomationskomponenten, 600 x 250 x 82 (L x B x H in mm)
----------	--



## LBOX-ROC1, LBOX-ROC2

Die LBOX-ROC1 und die LBOX-ROC2 dienen zur Hardware- Installation und Verkabelung von LROC-40x Raumautomationsprojekten. Die Box beinhaltet Klemmen und Kabelzugentlastungen und wird üblicherweise in einer Zwischendecke oder einem Doppelboden montiert.

Die LBOX-ROC2 hat die selben Eigenschaften wie die LBOX-ROC1, aber anstatt der 75mm DIN Hutschiene eine eingebaute 60W 24V DC Stromversorgung.

## Technische Daten LBOX-ROC1, LBOX-ROC2

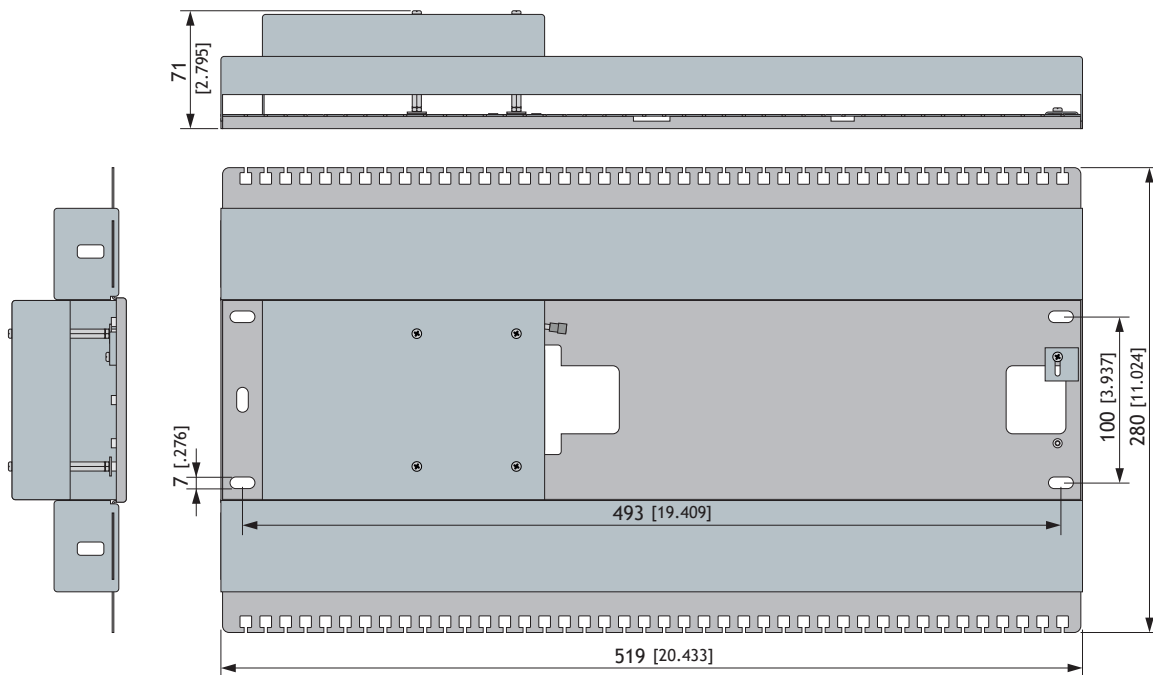
Abmessungen (mm)	519 x 280 x 71 (L x B x H), DIM048
Geräteinstallation	geeignet zur Installation eines LROC-400, LROC-401 oder LROC-402 Room Controllers
Material	Metall, DC01 Sendzimir galvanisiert
Ausgangsspannung	100 – 240 V AC, 50 – 60 Hz (nur LBOX-ROC2)
Betrieb	24 V DC 60 W (nur LBOX-ROC2)

## Bestellnummer Produktbeschreibung

LBOX-600	L-BOX Systemverteiler für Raumautomationskomponenten, 600 x 250 x 82 (L x B x H in mm)
LBOX-ROC1	Systemverteiler für LROC-40x Room Controller, 519 x 280 x 71 (L x B x H in mm)
LBOX-ROC2	Systemverteiler für LROC-40x Room Controller, 60 W 24 V DC

# Abmessungen der Geräte in mm und [inch]

**DIM048** LBOX-ROC1  
LBOX-ROC2



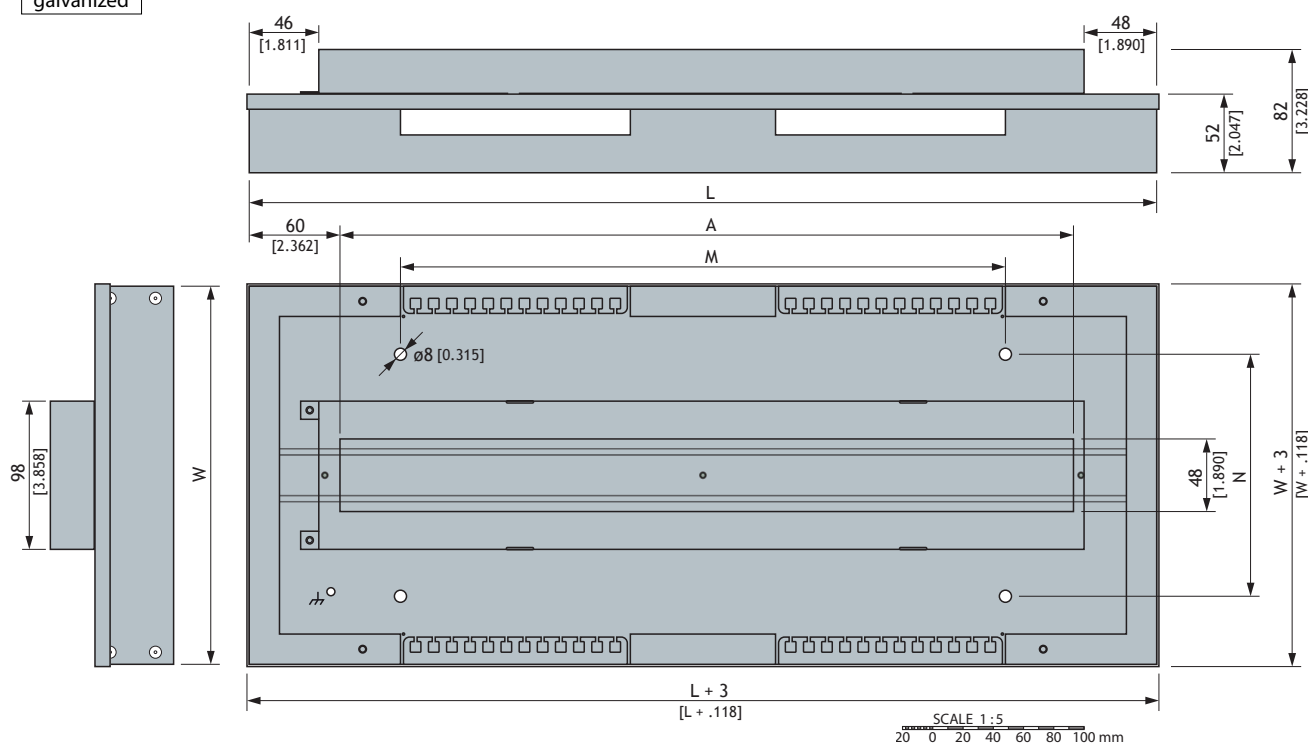
SCALE 1:4  
20 0 20 40 60 80 100 mm

**DIM049** LBOX-600

**Metal**  
DC01  
Sendzimir  
galvanized

	L	W	A	M	N
<b>LBOX-600</b>	600 [23.622]	250 [9.843]	485 [19.094]	400 [15.748]	160 [6.299]

M, N ... mounting hole dimensions,  $\varnothing$  8.0 [0.315]



SCALE 1:5  
20 0 20 40 60 80 100 mm