

LOYBT-TEMP1 / LOYBT-TEMP2

数据表 #89086903



蓝牙感测器是一款有电池供电的感测器，用于测量室温和相对湿度。它充当蓝牙网状网络中的低功耗节点，并定期发布有关值变化的感测器数据。

此装置可在您选择的地点进行测量，并且当感测器连接至LOYTEC控制器后，所收集的数据将自动映射至系统寄存器中的室内温度与湿度。

LOYBT-TEMP2型号另具内建振动感测器，可实现人员侦测功能。若感测器安装于适当位置（例如椅背），即可判断工作空间是空置还是有人。

您可按下服务按钮强制唤醒装置。唤醒后，LOYBT-TEMPx将执行以下操作之一：若装置尚未加入Bluetooth Mesh网络，将开始广播未配置的网状信标；若尚未建立友谊关系，将尝试寻找朋友；若已建立友谊关系，则会开始传输感测器数据。

每次按下服务按钮后，状态LED灯会闪烁以进行确认。LED 还用于指示电源启动和固件更新过程。

功能特色

- 轻松整合蓝牙 Mesh 与LOYTEC 设备（例如 LPAD-7）
- 基于Bluetooth-mesh的感测器，支援低功耗节点功能
- 温度传感器
- 湿度传感器
- 基于振动的人员侦测（仅限LOYBT-TEMP2型）
- 电池供电，预期电池寿命：1年
- 电池电量报告
- 支援固件更新
- 用于手动互动的服务按钮
- 光学回馈的LED

规格

尺寸(mm)	30 x 13 (Ø x H), DIM082
安装	壁挂式（螺丝或胶带）
电源供应	电池供电（CR2032），预期电池寿命：1年
操作条件	0°C 至 50°C，10 - 90 %RH，无冷凝，防护等级：IP20
界面	1x 蓝牙Mesh（低功耗节点） 1x 服务按钮 1x LED（光学回馈）
蓝牙和射频特性	最大输出功率：+4 dBm 频率范围：2402-2480 Mhz
温度测量	-5 至 60 °C，分辨率：0.1°C，准确度：±0.2 °C (0 °C 至 70 °C)
相对湿度测量	0%-100%，分辨率 1%， 准确度： 典型值 ± 2.2% R.H.@ 25 °C, 20 % - 80 % R.H. 典型值 ± 4 % R.H.@ 25 °C, 0 % - 20 % R.H. 及 80 % - 100 % R.H.
人员侦测	振动（仅限LOYBT-TEMP2型）
感测器数据更新：	周期：5分钟间隔 温度值变化：自上次发布以来>0.5° 侦测空间内人员变化（仅限LOYBT-TEMP2型）
蓝牙协议标准	蓝牙 5.1 Declaration ID: D060851 包含合格设计：150092 (controller subsystem) 、 176697 (host subsystem) 及 178269 (mesh profile subsystem)
适用于	支援蓝牙 Mesh 的 LOYTEC 设备（例如 LPAD-7）

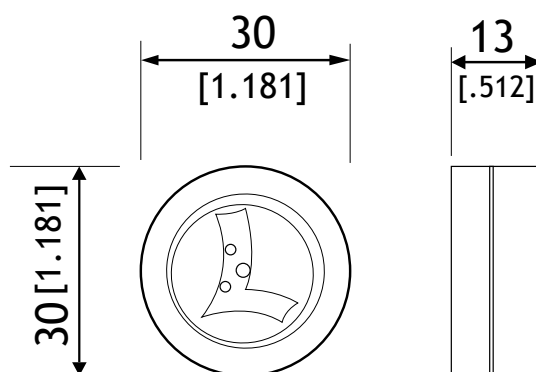
订购编号

产品描述

LOYBT-TEMP1	Bluetooth Mesh温度感测器 (每盒5个)
LOYBT-TEMP2	Bluetooth Mesh温度与振动感测器 (每盒5个)

装置尺寸(mm与inch)

DIM082 LOYBT-TEMP1
LOYBT-TEMP2



LOYTEC Electronics GmbH 的产品持续不断发展。因此，LOYTEC 保留随时修改技术规格的权利，恕不另行通知。最新的产品规格书可从 www.loytec.com 下载。