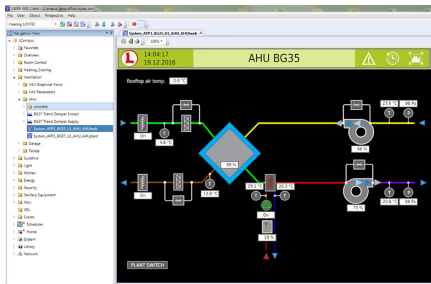
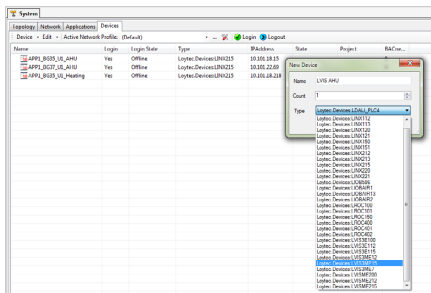
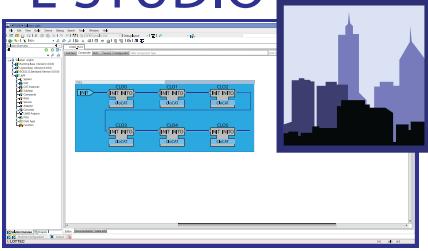


数据表 #89091025

L-STUDIO



L-STUDIO 3

L-STUDIO 是开发与整合工具，使用于 LOYTEC 控制器的程序开发(如 L-INX 自动化伺服器，L-ROC 区域控制气或可编辑程序的视觉化解决方案，如 LPAD-7)。L-STUDIO 结合大楼自动化的主要功能-程序开发，通讯与视觉化界面设计于单一工具。搭配LWEB-900 大楼管理系统，可将楼宇自动化的各阶段-原型设计阶段、程式开发阶段、设定与维护阶段都纳入管理。

为了达到能源使用的有效性与区域舒适度的最高等级，必要将所有惯用的控制，融合成为单一自动化的程序中。L-STUDIO 可协助在有限的时间与成本效益下，开发出合适的应用程序，模板化图形设计，可重复使用的程序库与测试工具，能提高专案工程人员的效率。

程序编辑

L-STUDIO 了解你所使用的语言，从经过工业验证的 PLC 语言 IEC 61131，事件导向的 IEC 61499，到使用 Node.js 与 Node-RED 的 IoT 程序，L-STUDIO 都能够支援。

使用周期性执行的 IEC 61131 经典应用程序，例如锅炉、空调箱或暖气/冷气空调控制程序，可以在L-STUDIO 中轻松地完成。LOYTEC 楼宇自动化程序库提供许多应用范例，可做为程序人员开发的出发点。

区域控制的应用程序，可以使用 LOYTEC L-ROC 区域自动化程序库。该程序库提供 HVAC、灯光、窗帘以及现代居住空间需要的整合方案。区域自动化程序库使用 IEC 61499 事件导向的开发方式，建立低延迟以及网络化的程序执行环境，减少传统网络集成的需要。

通讯

L-STUDIO 逻辑区块，称为 CAT，可以包含通讯协议的物件，例如 BACnet 物件、OPC 标签等。当 CAT 建立实例时，这些资料点也会自动建立，这个功能让资料点与通讯协议资料能够建立自动产生。CAT 也能包含警报、排程趋势纪录等物件，这些物件也能够自动生成并连结到程序逻辑中。L-STUDIO CAT 支援所有 LINX 自动化伺服器的所有物件: BACnet、OPC XML-DA、Bluetooth、DALI、EnOcean、SMI、CEA-709、KNX、Modbus、M-Bus 以及其他正在开发中的通讯协议。

最先进的楼宇需要 IoT 服务，例如，取得大众运输系统(公车)资讯、办公室育乐系统或楼宇信息系统。这些都能使用 Node.JS 或 Node-RED集成。这些整合可以让传统 PLC 程式，结合最新的网络技术。

视觉化

L-STUDIO CATs 可以包含图形操作符号，可以让资料以图形方式呈现，并将逻辑物件以图示方式检视。例如，泵图示、区域概观，或整个设施的显示。

这些图形符号可以集成到图形专案中，套用到 L-VIS 或 L-PAD 设备。图形专案也可以使用 LWEB-802/803，透过电脑或手机的 LWEB-APP 检视。所有视觉化功能都可以自由编辑，并支援所有的 LVIS 功能。

管理

L-STUDIO 专案可以汇入到 LWEB-900，所有设备资料与图形页面也会自动汇入。LWEB-900 的参数视景可以设定与优化由 L-STUDIO 建立的设备设定。LWEB-900 图形视景搭配存取控制功能，提供楼宇维护人员与使用者一致的使用界面。

L-STUDIO 提供专案文件与版本管理功能。所有程序库功能区块可以产生 HTML 说明文件。程序库也有版本管理功能，以二进制格式或程序码的版本管理工具追踪变更。

支持的可编程序控制器

控制器	可通过L-STUDIO进行编程 (IEC 61499)	可通过L-STUDIO进行编程 (IEC 61131-3)
LINX-153, LINX-154	■	■
LINX-215	■	■
LROC-400, LROC-401, LROC-402, LROC-800, LROC-102	■	-
LIOB-585, LIOB-586, LIOB-587, LIOB-588, LIOB-589	■	■
LIOB-590, LIOB-591, LIOB-592, LIOB-593, LIOB-594, LIOB-595, LIOB-596	■	■
LDALI-PLC2, LDALI-PLC4	■	■
LPAD7-31G2, LPAD7-31G3, LPAD7-31G4, LPAD7-41G2, LPAD7-41G3, LPAD7-41G4	■	■

支持的可配置设备

设备

LDALI-3E101-U, LDALI-3E102-U, LDALI-3E104-U
LDALI-ME201-U, LDALI-ME202-U, LDALI-ME204-U
LGATE-902, LGATE-952
LINX-102, LINX-103, LINX-202, LINX-203
LPAD7-30G2, LPAD7-30G3, LPAD7-30G4
LVIS7-32G1, LVIS7-32G2
LVIS12-32G1, LVIS12-32G2, LVIS12-32G3
LVIS15-32G1, LVIS15-32G2, LVIS15-32G3
LVIS-3ME7-G1, LVIS-3ME7-G2
LVIS-3ME12-A1, LVIS-3ME15-A1
LVIS-3ME15-G1, LVIS-3ME15-G2, LVIS-3ME15-G3

订购编号

产品描述

L-STUDIO	可编程 LOYTEC 控制器的开发与集成平台
LTRAIN-LSTUDIO	L-STUDIO训练 (3天)