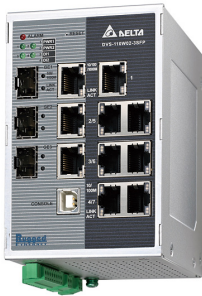


数据表 #89063323



LOYDVS-110W02-3SFP 10端口网管型以太网网络交换机提供众多基本功能。高阶的硬件设计、用户友善的软件接口、数据封包保护并与多种工业通信标准兼容的特性，使其成为高度可靠的网络主动组件。

LOYDVS-110W02-3SFP 内建两个备援电源，再加上支持RSTP 协议及台达自有ONE RING与ONE CHAIN备援环网协定，使其非常适合为L-INX、L-IOB 和 L-ROC 控制器建构具高度可用性的以太环形拓扑网络。

具备 -40°C 至 75°C 的宽广工作温度范围，并通过 UL、CE 及 FCC 认证。

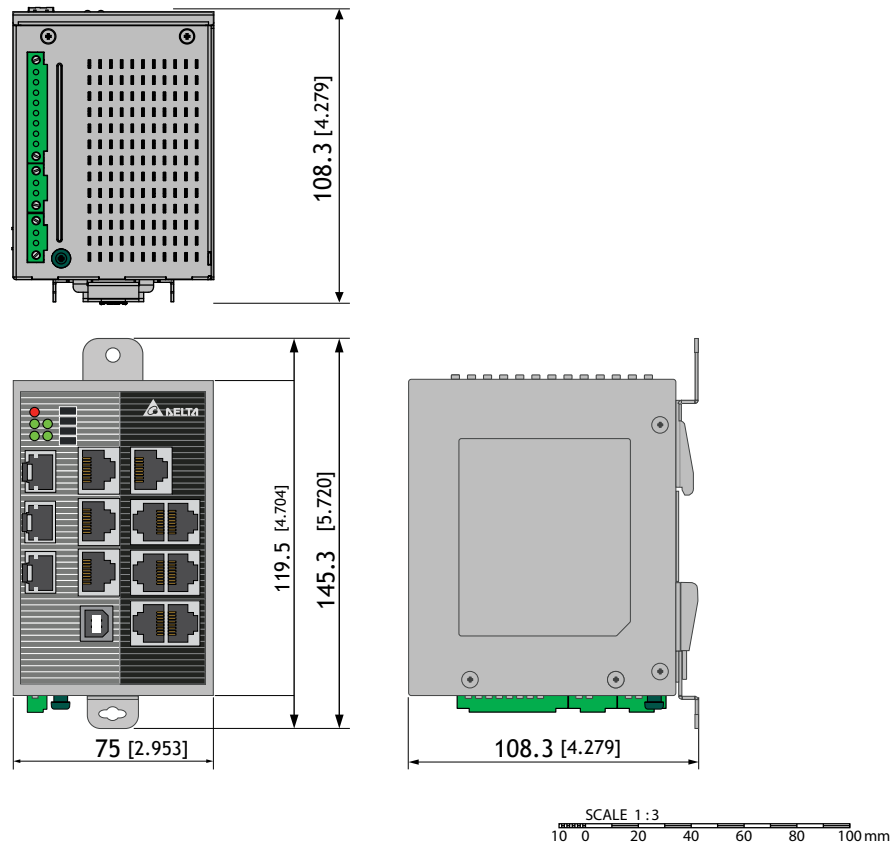
### 功能特色

- IPv6 网络地址与相邻节点探索方便使用于大型网络架构
- DHCP/BootP自动派送IP地址网络便利于IP管理
- DHCP relay option 82 中继功能可将客户端信息加入请求传送给DHCP主机
- SNMP v1/v2c/v3用于实时远程管理网络设备
- 支持SCADA或其他工业设备以EtherNet/IP与MODBUS TCP协议进行管理与管理
- STP/RSTP/MSTP建构备援环网，以确保网络
- 传输可靠度QoS(IEEE 802.1p)与TOS/DSCP
- IEEE 802.1Q VLAN, Port-based VLAN 与 GVRP优化网络规划
- SNTP (simple network time protocol)自动进行网络设备时间同步化与校对
- Broadcast/Multicast/Unknown Unicast 风暴控制以改善网络传输质量
- 每端口MAC过滤功能以防未授权MAC进行非法存取
- USB接口方便直接与笔记本电脑USB接口进行功能设定，免除繁锁接头转接
- 以IGMP与GMRP对L2 multicast封包进行过滤与管理
- CPU使用率显示实时掌握运转状态
- SFP光纤模块DDM诊断功能
- 自动警报通知，可经由email、DI、继电器输出、Syslog & SNMP trap发出
- 相容EtherNet/IP、Profinet、CC-Link IE 与DNP 3.0等工业通讯协议

### 规格

类型	LOYDVS-110W02-3SFP
尺寸 (mm)	75 x 108.7 x 145.3 (L x W x H), DIM055
重量 (g)	564
各项标准兼容性	IEEE 802.3 10Base-T, IEEE 802.3u 100Base-T(X) and 100Base-FX, IEEE 802.3ab 1000Base-T, IEEE 802.3z 1000Base-X, IEEE 802.3x Flow Control, IEEE 802.1D Spanning Tree Protocol, IEEE 802.1w Rapid Spanning Tree Protocol, IEEE 802.1s Multiple Spanning Tree Protocol, IEEE 802.1p Class of Service, Priority Protocols, IEEE 802.1Q VLAN Tagging, IEEE 802.1X Port Authentication, IEEE 802.3ad LACP Aggregation, IEEE 802.1AB Link Layer Discovery Protocol
交换接口	储存并转发, IEEE 802.3x全双工流量控制
高速以太网网络接口	RJ45 埠: 7 x 10/100Base-T(X), 并具备 auto MDI/MDI-X 及 auto negotiation 功能
组合端口口	3 个100/1000Base-SFP埠搭配 RJ45 埠, 具备 10/100/1000Base-T, auto MDI/MDI-X 及 auto negotiation 功能
警报输出(DO)	2 个继电器输出 可承载 2 A 电流于 24 V DC
交换能力	交换容量: 7.4 Gbps
电源要求	输入电压: 2 套, 12 至 48 VDC 备援电源, 端子排电源输入 输入电流最大值0.95 A 过载电流保护, 最大输入电流3A, 反极性保护 缓冲时间: 最少 12 ms 于 24 V DC
外壳	IP40 铝制金属外壳
安装	工业 DIN 导轨及壁挂安装
操作条件	工作温度: -40°C至75°C (-40°F 至 167°F) 储存温度-40°C至85°C (-40°F 至 185 °F) 环境相对湿度: 5% 至 95% 相对湿度 (非冷凝)
认证	安全: UL 508, EN 60950-1, IEC 61131-2 EMI: FCC 47 CFR Part 15 Subpart B Class A, IEC 61000-6-4, EN 55022 EMS: IEC 61000-6-2
订购编号	产品描述
LOYDVS-110W02-3SFP	工业级10-埠网管型以太网网络交换机

DIM055 LOYDVS-110W02-3SFP



LOYTEC Electronics GmbH 的产品持续不断发展。因此，LOYTEC 保留随时修改技术规格的权利，恕不另行通知。最新的产品规格书可从 [www.loytec.com](http://www.loytec.com) 下载。