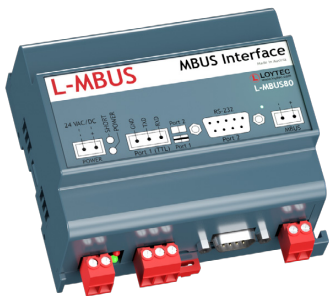
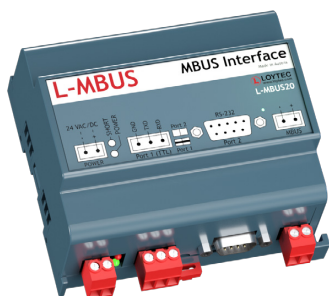


L-MBUS20, L-MBUS80

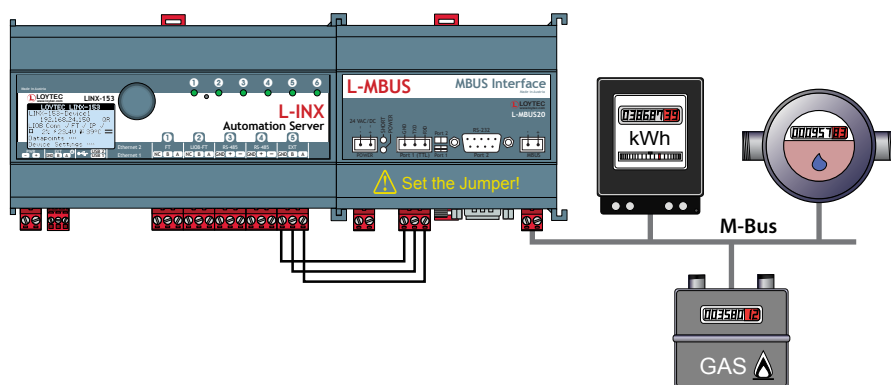
数据表 #89044422



L-MBUS 电平转换器，可用来连接 M-bus 网络至 LOYTEC 装置。最多达 20 或 80 个 M-bus 装置能够通过 L-MBUS20 或 L-MBUS80 来予连接。

TTL 连线

TTL 接口可连接 L-MBUS 至 L-INX 自动化服务器及 L-ROC 房间控制器的 EXT 接口，也可连接至 LGATE 网关。该界面以电位隔离。



一般规格

尺寸(mm)	107 x 100 x 60 (长 x 宽 x 高), DIM024	
安装	DIN 导轨式安装依循 DIN 43880, 顶帽式导轨 EN 50022	
电源供应	24 VDC / 24 VAC ±10 %	
操作条件	0°C 至 50°C, 10-90 % RH, 无冷凝, 防护等级: IP40, IP20 (端子)	

规格

类型	L-MBUS20	L-MBUS80
耗电量	9.6 W	14.4 W
传输率	300 至 9600 波特	300 至 9600 波特
界面	1 x TTL 或 1 x RS-232 (EIA-232), 电位隔离 1 x M-Bus	1 x TTL 或 1 x RS-232 (EIA-232), 电位隔离 1 x M-Bus
适用于	L-INX 自动化服务器, L-ROC 房间控制器, L-GATE 网关, LIOB-586/587/588/589 控制器	

资源限制

M-Bus 装置	最多 20	最多 80
----------	-------	-------

订购编号 产品描述

L-MBUS20	20个M-Bus装置用M-Bus level converter
L-MBUS80	80个M-Bus装置用M-Bus level converter

DIM024 L-MBUS20
L-MBUS80

