

## LPA-SET-USB, LPA-IP, LPA-SW, LPA-IP-SW

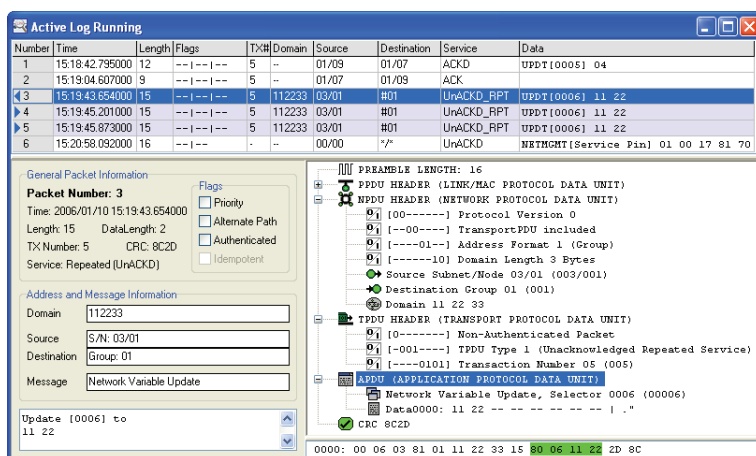
数据表 #89044220



LOYTEC 协议分析仪 (LPA) , 适用于 LonMark 系统, 可在 CEA-709 或 IP-852 网络上撷取所有数据封包, 并在 PC 屏幕上显示所有记录的数据封包。LPA 软件提供一套完整功能和方法, 以供查看、筛选及分析数据封包直至位元层级。

长时记录功能有助于找到网络上间歇性才发生的故障。若系统以基于 LNS 的工具进行配置时, LPA 软件可以浏览数据库, 以便显示节点及网络变量名称。连同所有配备了远端网络界面 (RNI) 的 LOYTEC 装置, LPA 软件甚至可从远端双绞线信道记录数据封包。

仅需单击鼠标, 内置报表功能即可建立报表 (文字文档), 显示被检查信道的健康状况, 并就如何解决信道上问题给予提示及技巧。



直观且易于使用的LPA 软件可在所有LOYTEC 网络界面上运行。它在 NIC852 网络界面上则可支持远端 LPA 功能。每个 LPA-SW 授权必须注册给一个 LOYTEC NIC。



## LPA – CEA-709通讯协定分析器

### LPA-SET-USB, LPA-IP, LPA-SW, LPA-IP-SW

#### 功能

- LonMark 系统中 CEA-709.1 数据封包的在线监视
- 封包解译至位元层级
- 高解析度封包时间戳记
- 高阶具体语境的封包过滤器及转译器操作
- 网址及变量转化为符号名称
- 高级的交易办识
- 集成节点统计予所有侦测到的网域、子网、节点及群组
- 广泛的封包统计信息 (短封包, CRC 错误, 封包/秒, 等等)
- 统计报表功能, 包括提示和技巧以用于解决网络问题
- 统计报表插件界面, 以进行统计报表的本地化及定制化
- 频宽利用率及封包错误的趋势记录
- LNS® 数据库解译
- SNVT、网络管理及诊断信息的解读
- 以ISO 及美制系统显示SNVT
- 长期封包记录的能力及封包协议错误的追踪
- 具远端LPA功能(需LPA-IP, LPA-SET-USB或LPA-IP-SW加上NIC852)与 L-IP, NIC709-IP, LVIS-3E100, LVIS-3ME7-Gx, LVIS-3ME12-Ax, LVIS-3ME15-Ax, LVIS-3ME15-Gx, LINX-10x, LINX-11x, LINX-12x, LINX-15x, LROC-10x, LGATE-902, LGATE-95x

#### 规格

LPA-SW 适用于	NIC709-USB100, NIC709-IP3E100C, NIC709-IP1E100C
LPA-IP-SW 适用于	NIC852, NIC852-SW
操作系统	Windows 7, Windows 8, Windows 10, Windows Server 2003 (32 bits), Windows Server 2008, Windows Server 2012, Windows Server 2016, Windows Server 2019

订购编号	产品描述
LPA-SET-USB	包含: 网路介面NIC709-USB100与NIC852 通讯协定分析软件LPA-IP-SW适用于CEA-852网路, 注册于NIC852 通讯协定分析软件LPA-SW适用于CEA-709网路, 注册于NIC709-USB100
LPA-USB	包含: 网路介面NIC709-USB100 LPA-SW通讯协议分析软件, 适用于CEA-709网路, 注册于NIC709-USB100
LPA-IP	IP-852通道通讯协定分析器包含: 网路介面NIC852 通讯协定分析软件LPA-IP-SW适用于CEA-852网路, 注册于NIC852
LPA-SW	通讯协定分析软件适用于CEA-709网路. 不含NIC709需另外加购
LPA-IP-SW	通讯协定分析软件适用于IP-852, 支援远端LPA. 不含NIC852需另外加购。